



10380236
E-23543

PFERD



Germany



www.pferd.com



CORRECT MOUNTING

SG-ELASTIC
00 PT 500-5 A 24 SG
Stahl - Steel - Acier - Acero

329 991

Z0005312

PFERD
Germany

Safety code

EN 12 413
A1 A 36 K
RF 80
80 m/s max.
4400 RPM
US-EDP: 04512

WARNING: Improper use may cause property damage or serious injury. Consult user manual.
USA: ANSI B7.1 and OSHA regulations.
A33: 14.178
Use correct profile and correct profile.

SG-ELASTIC
80 T 350-2,8 A 36 K SG-CHOP
Stahl - Steel - Acier - Acero

100 236

Katkaisulaikat kiinteille koneille

Sisällysluettelo, Katkaisumenetelmät



Kiinteissä koneissa käytettävät katkaisulaikat kuuluvat PFERDin teholinjan SG-ELASTIC -laikkoihin.

Tuote-etiketit ja pakkaukset on merkitty "Hopealla" luettelon 206 "Hioma- ja katkaisulaikat" värikoodijärjestelmän mukaisesti.

Sisällys	Sivu
Värikoodijärjestelmä, Katkaisumenetelmät	2
Yleistietoa katkaisulaikoista	3-5

Kone	Sisällys	Sivu
 < 3 KW	 CHOPSAW Katkaisulaikat umpiaineen, profiilien ja putkien katkaisuun	6
 3-5 KW	 TABLECUT Katkaisulaikat umpiaineen, profiilien ja putkien katkaisuun	7
 > 5 KW	 UNIVERSAL Katkaisulaikat umpiaineen, profiilien ja putkien katkaisuun	8

Kone	Sisällys	Sivu
	 RAIL Erikoiskatkaisulaikat ratakiskojen katkaisuun	9
	 HEAVY DUTY Suurtehokatkaisulaikat umpiaineen, profiilien ja putkien katkaisuun kiinteillä suurtehokoneilla	10-11
	 LABOR Suurtehokatkaisulaikat metallografisten koekappaleiden katkaisuun	11
	 Käsikäyttöön tarkoitettujen hioma- ja katkaisulaikkojen tarkat kuvaukset ja tilaustiedot löydät luettelosta 206	

Katkaisumenetelmät

Katkaisussa erotetaan periaatteessa neljä eri käyttövaatimukseen kehitettyä menetelmää.



Paloittelukatkaisu



Katkaisu vaakatasossa



Heilurikatkaus



Pyörivä katkaus

Katkaisulaikkojen kiinnitys

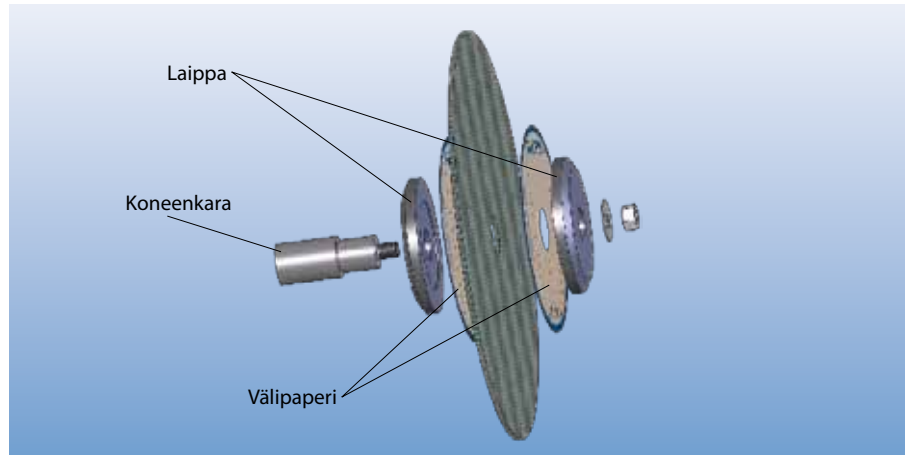
Kunnollinen kiinnitys on ehdoton edellytys katkaisulaikan optimaaliselle toiminnalle ja käyttäjän turvallisuudelle. Viereisestä kuvasta näkyy, mistä on kysymys:

Erittäin tarkasti pyörivä koneenkara

Samankokoiset laipat

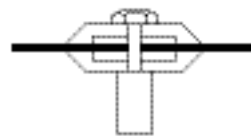
Tarvittaessa välipaperit turvallisen kiinnityksen varmistamiseksi

- Suosittellemme:
- Vaihda joka toisen laikanvaihdon jälkeen myös välipaperit
 - Käytä aina välipapereita, kun laikan halkaisija on > 400 mm

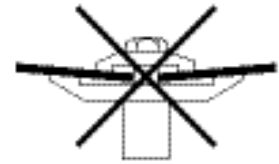


Huomio!

Laippojen, joilla on erilaiset halkaisijat, käyttö on kielletty. Tarkista kiinnitys säännöllisesti. Molemmilla laipoilla, joiden väliin hiomatyökalu asennetaan, täytyy olla sama halkaisija ja samantyyppiset tukipinnat (EN 60745-2-3:2007, AS 1788.1:1987, ANSI B7.1:2000 -normien mukaan).



oikein



väärin

Enimmäiskäyttönopeus

Enimmäiskäyttönopeus	Väiraita
80 m/s	punainen
100 m/s	vihreä

Turvallisuusstandardi

PFERDin katkaisulaikat täyttävät korkeimmat laatu- ja turvallisuusvaatimukset ja niillä on EN 12413:2007:n mukainen merkintä hiomalaikoikoille.

PFERD on oSa:n perustajajäsen

Yhdessä toisten valmistajien kanssa PFERD on vapaaehtoisesti sitoutunut valmistamaan erittäin tarkkojen turvallisuusnormien mukaisia työkaluja. oSa:n jäsenyritykset valmistavat maailmanlaajuisesti tiukimpien teknisten määräysten mukaan. Ne ovat sitoutuneet noudattamaan jatkuvaa tuoteturvallisuuden ja laadunvalvontaa. PFERDin työkaluissa on oSa-merkki.

Turvallisuusohjeita



= Käytä suojalaseja!



= Käytä kuulosuojaimia!



= Käytä suojainta!



= Käytä käsineitä!



= Noudata turvaohjeita!



= Älä käytä vaurioituneita laikkoja!



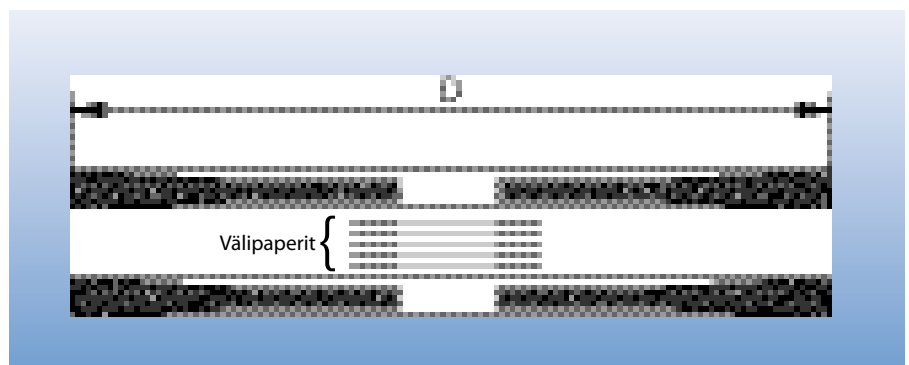
= Ei sallittu käsivarais- tai käsinohjattuun hiontaan!

Katkaisulaikkojen varastointi

Katkaisulaikat varastoidaan aina vaakatasossa kuivassa varastotilassa.

Katkaisulaikkojen vääntymisen estämiseksi tasainen kuormitus tasaisella alustalla on välttämätön.

Ohje kartiomallisten laikkojen (CT) varastointiin
Nämä katkaisulaikat varastoidaan aina välipapereihin pinottuina. Vääntymisen estämiseksi tasainen kuormitus tasaisella alustalla on välttämätön.



Kiinteän katkaisun etuja

Yleinen katkaisu kaikille teräksille, valuraudalle, ei-rautametalliseoksille ja erikoiseoksille.

Tasainen katkaisu ja sileät katkaisupinnat kylmäkatkaisussa.

Lyhyet katkaisuajat materiaalin laadusta riippumatta esim.

materiaalin halkaisija 100 mm

kylmäkatkaisu n. 7 s/katkaisu

kuumakatkaisu n. 4 s/katkaisu.

Vaivaton katkaisu teräksille, joita ei voi sahata tai polttoleikata.

Jatkuvan itseteroittumisen ansiosta työstön laatu pysyy tasaisena katkaisulaikan koko käyttöajan ajan aina siihen saakka, kunnes laikka on kulunut kokonaan loppuun.

Jäähdytettyjen valssaustuotteiden tai taoskappaleiden katkaisumahdollisuus kuumakatkaisulinjoilla.

Kappaleilla vähäinen lämpökuorma kylmäkatkaisussa.

Edullinen katkaisu.

Huomattavasti vähemmän purseen muodostumista kuumakatkaisussa kuin kuumasahaussessa.

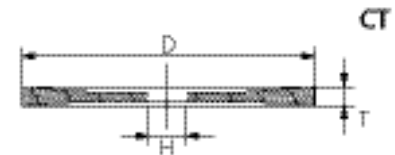
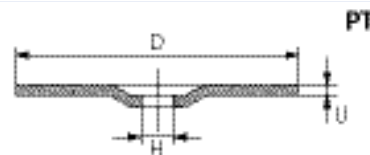
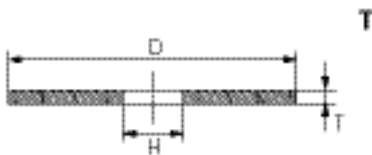
Alempi melutaso kuin kuumasahaussessa, esim. kuumakatkaisu 85 – 95 dBA, kun taas kuumasahaus 105 – 110 dBA.

Asiakastilausten mukaan valmistettavat koot

ø D [mm]	Malli			Reiät H (standardi) [mm]
	T	PT	CT	
250		-	-	25,4/30/32
300		-	-	25,4/32/40
350		-	-	25,4/32/40
400		-	-	25,4/32/40
450		-	-	25,4/32/40
500			-	40/60/76,2
600			-	40/60/76,2
660		-	-	40/60/80
700			-	60/80/100
800				80/100/152,4
1.000	-	-		100/127/152,4
1.250	-	-		127/152,4/230

Erikoisreiät pyynnöstä!

Mallit



Suora malli T

Yleiskäyttöön sopiva.

Napasyvennetty malli PT

Erityisen sopiva valimoille.

Edut:

Kiinnitysliippa ei työnny katkaisulaikan sivupinnan ulkopuolelle.

Tasainen valulisäkkeiden poisto valukappaleista mahdollinen.

Jälkikäsitteilyä ei tarvita.

Kartiomalli CT

Soveltuu erityisesti kuumakatkaisuun.

Edut:

Vähäinen sivukitka

Erityisen edullinen syviin leikkauksiin ja ns. poikkitaikatkaisuihin (katkaisulaikka kulkee jo katkaistua työkappaletta pitkin).

Katkaisulaikan rakenne

Kiinteään katkaisuun käytetään hartsilla liimat-
tuja, kuituaineella vahvistettuja katkaisulaikkoja,
jotka muodostuvat pääasiassa viidestä osasta:

Hioma-aine

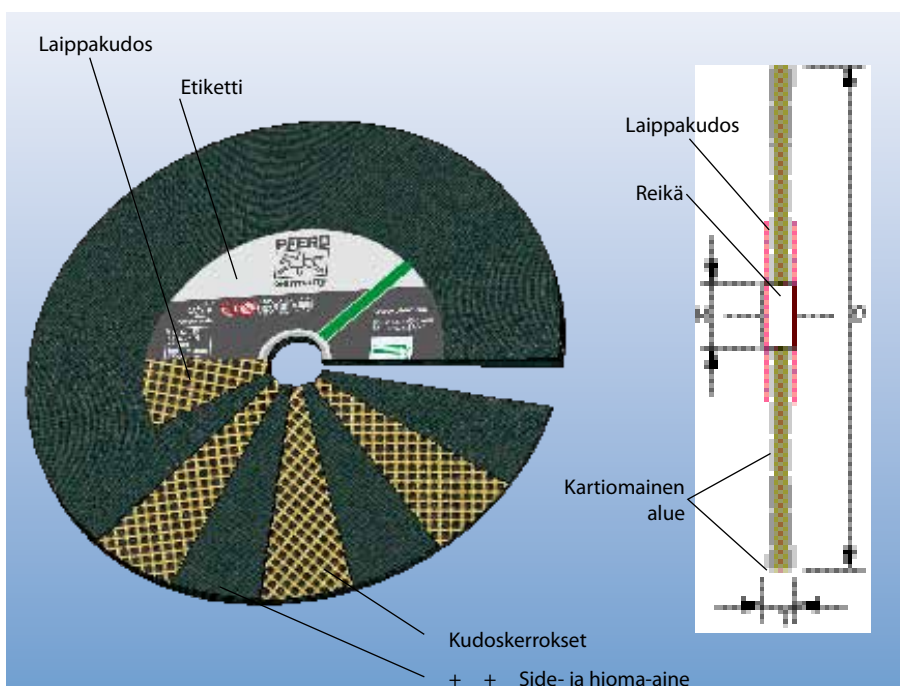
Sideaine, joka kiinnittää hiomarakeen
katkaisulaikkaan

Kudoskerrokset, jotka varmistavat katkaisu-
laikan pysymisen turvallisena ja vakaana

Hiontaa aktivoivat täyteaineet

Etiketti, jossa on kaikki tärkeät kiedot

Näkymättömissä olevat huokostilat katkaisu-
laikassa edistävät lastunpoistoa.



PFERD-tilaustunnus
80 T 350-2,8 A 36 K SG-CHOP-INOX/25,4
1 2 3 4 5 6 7 8 9 10 11

- Enimmäiskäyttönopeus
- Työkalun muotomerkintä
T = suora malli
PT = napasyvennetty malli
CT = kartiomalli
- Ulko-halkaisija
Ulko- \varnothing D [mm]
- Laikan leveys
Leveys T/U [mm]
- Hioma-aine
A = Alumiinioksidi
C = Piikarbidi
ZA = Zirkonium-alumiinioksidi/
alumiinioksidi
- Raekoko
Raekoko ISO 8486:n mukaan
- Kovuusaste (laikanominaisuus)

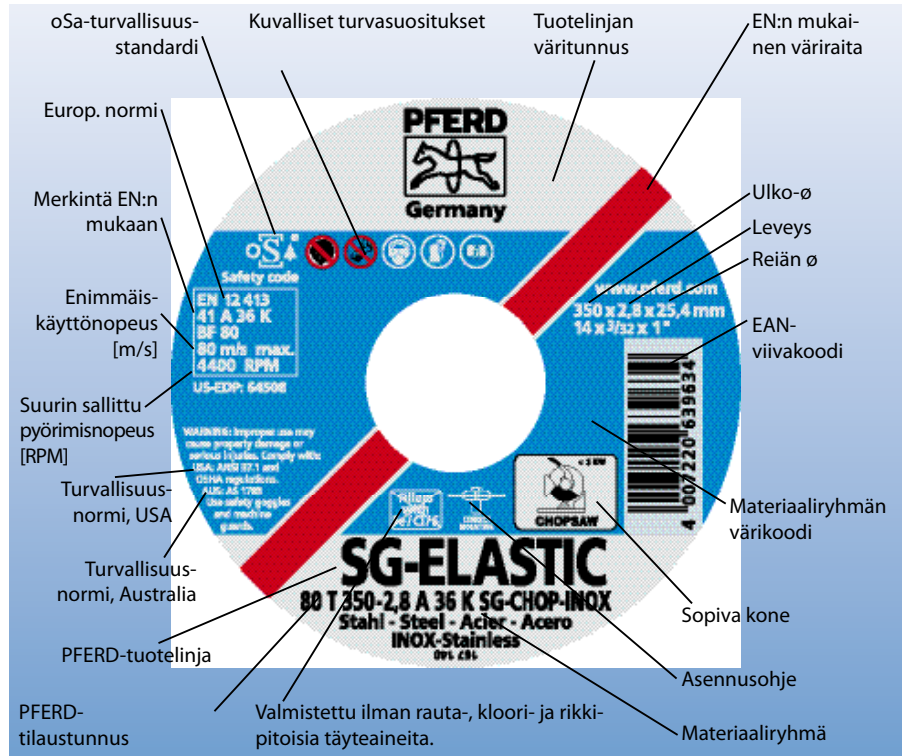
Kovuusaste	Laikanominaisuus	Materiaaliryhmät
Teholinja SG-ELASTIC (SG)		
H	Hyvin pehmeä	Teräs, ruostumaton teräs (INOX)
K	Hyvin pehmeä	Teräs, ruostumaton teräs (INOX)
L	Pehmeä	Teräs, valurauta, kiviaineet, muovit, ei-rautametallit
N	Pehmeä	Teräs
P	Keskikova	Teräs
O	Keskikova	Teräs, valurauta
Q	Keskikova	Teräs
R	Kova	Teräs, valurauta
S	Kova	Teräs
T	Hyvin kova	Teräs, valurauta

- PFERD-tuotelinja
Teholinja SG-ELASTIC

Tuoteryhmä

CHOPSAW = < 3 KW:n koneille
TABLECUT = 3-5 KW:n koneille
UNIVERSAL = > 5 KW:n koneille
RAIL = ratakiskoille
HEAVY DUTY = suurteho-koneille
LABOR = koekappaleille

- Materiaaliryhmä
katso myös kohta 7.
- Reiän halkaisija
Reikä- \varnothing H [mm]



Merkintä EN 12413:n mukaan
41 A 36 K BF 80
1 2 3 4 5 6

- Laikan tyyppi ja muoto
41 = Suora katkaisulaikka
42 = Napasyvennetty katkaisulaikka
- Hiomaraumerkintä
A = Alumiinioksidi
C = Piikarbidi
ZA = Zirkon.-alumiinioksidi/alum.oksidi
- Raekoko
Raekoko ISO 8486:n mukaan
- Kovuusaste (laikanominaisuus)
Kovuusasteet ilmaistaan kirjaimilla aakkosjärjestyksessä alkaen hyvin pehmeistä ja jatkuen hyvin koviin (A - Z).
- Sideaine
BF = kuituvahvisteinen muovisidos ja kudos
- Enimmäiskäyttönopeus m/s

Työstettävien materiaalien värikoodit

Teholinja SG-ELASTIC (SG)		
		
Materiaali = väri		Sivu
	Teräs musta	6-10, 12
	Teräs/valurauta musta/punainen	11
	Ruostumaton teräs (INOX) sininen	6, 11
	Kiviaineet vihreä	7

PFERDin neuvonta- ja huoltopalvelu

Monet katkaisutyöt vaativat perusteellista neuvontaa. PFERD tarjoaa pyynnöstä neuvontapalvelua maksutta ja ilman mitään sitoutumista asiakkaan taholta.

Neuvonta käsittää oikean PFERD-katkaisulaikan valinnan ohella myös mahdollisesti tarpeellisia parannuksia katkaisukoneiden laitteistoihin (esim. imujärjestelmät, työkalupaleen syöttölaitteet, kiinnitysjärjestelmät jne.).

PFERDin teknisen neuvonnan ja tutkimusosaston monivuotinen kokemus varmistaa, että saat nopeaa ja asiantuntevaa neuvontaa katkaisuongelmissa.

Koska kehitysosastollamme on hyvät yhteydet sekä koti- että ulkomaisiin katkaisukoneiden valmistajiin, voimme myös neuvoa sopivan laitteistokokonaisuuden suunnittelussa.



Katkaisulaikat kiinteille koneille

Teholinja SG-ELASTIC, CHOPSAW



Teräs
Hyvin pehmeä malli, kovuus K



Työkalu yleiskäyttöön, kovuus K, kiinteille katkaisukoneille.
PFERD-malli, joka katkaisee nopeasti suurella katkaisuteholla ja jolla on pitkä kestoikä.

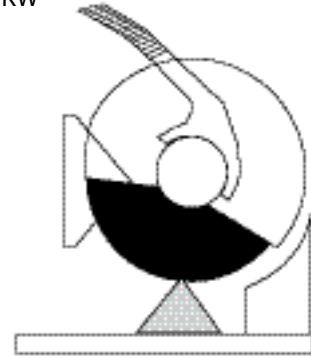
Hioma-aine: Alumiinioksidi A

Työstettävät materiaalit:
Teräs

Käyttökohde:
Umpiainen, profiilien ja putkien katkaisu

Käyttösuositus:
Erinomaiset katkaisutulokset saadaan koneilla, joiden koneteho on maks. 3 KW.

< 3 KW



Tilaus-tunnus	EAN 4007220	EN-merkintä	Mitat [mm (tuuma)]	Maks.-nopeus [min ⁻¹]		
Enimmäiskäyttönopeus 80 m/s, suora malli T (muoto 41)						
80 T 300-2,8 A 36 K SG-CHOP/25,4	629123	41 A 36 K BF 80	300 x 2,8 x 25,4 (1)	5.100	20	9,100
80 T 300-2,8 A 36 K SG-CHOP/32,0	639573	41 A 36 K BF 80	300 x 2,8 x 32,0 (1 1/4)	5.100	20	9,100
80 T 350-2,8 A 36 K SG-CHOP/25,4	629154	41 A 36 K BF 80	350 x 2,8 x 25,4 (1)	4.400	10	6,210
80 T 350-2,8 A 36 K SG-CHOP/32,0	639597	41 A 36 K BF 80	350 x 2,8 x 32,0 (1 1/4)	4.400	10	6,210
80 T 400-3,8 A 36 K SG-CHOP/25,4	638675	41 A 36 K BF 80	400 x 3,8 x 25,4 (1)	3.800	10	10,360
80 T 400-3,8 A 36 K SG-CHOP/32,0	639610	41 A 36 K BF 80	400 x 3,8 x 32,0 (1 1/4)	3.800	10	10,360

INOX
Hyvin pehmeä malli, kovuus K



Työkalu yleiskäyttöön, kovuus K, kiinteille katkaisukoneille.
PFERD-malli, jolla on nopea ja suuri katkaisuteho, viileä katkaisu ja pitkä kestoikä.

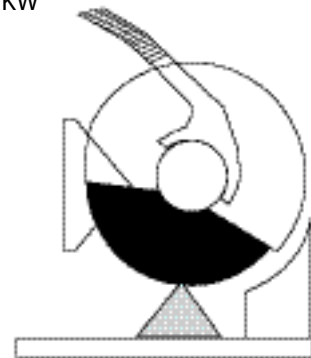
Hioma-aine: Alumiinioksidi A
Valmistettu ilman rauta-, kloori- ja rikkiptoisia täyteaineita.

Työstettävät materiaalit:
Ruostumaton teräs (INOX)

Käyttökohde:
Umpiainen, profiilien ja putkien katkaisu

Käyttösuositus:
Erinomaiset katkaisutulokset saadaan koneilla, joiden koneteho on maks. 3 KW.

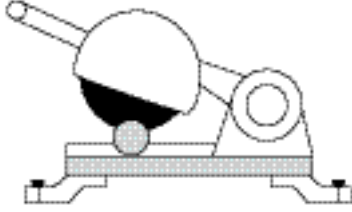
< 3 KW



Tilaus-tunnus	EAN 4007220	EN-merkintä	Mitat [mm (tuuma)]	Maks.-nopeus [min ⁻¹]		
Enimmäiskäyttönopeus 80 m/s, suora malli T (muoto 41)						
80 T 300-2,8 A 36 K SG-CHOP-INOX/25,4	803219	41 A 36 K BF 80	300 x 2,8 x 25,4 (1)	5.100	20	9,100
80 T 350-2,8 A 36 K SG-CHOP-INOX/25,4	639634	41 A 36 K BF 80	350 x 2,8 x 25,4 (1)	4.400	10	6,210
80 T 400-2,8 A 36 K SG-CHOP-INOX/25,4	669303	41 A 36 K BF 80	400 x 2,8 x 25,4 (1)	3.800	10	8,440



3-5 KW



Työkalu yleiskäyttöön, kovuus L, kiinteille katkaisukoneille.
 PFERD-malli, jolla hyvä sivuttaisvakavuus ja pitkä kestoikä.

Hioma-aine: Alumiinioksidi A



Työstettävät materiaalit:
 Teräs

Käyttökohde:
 Umpiineen, profiilien ja putkien katkaisu

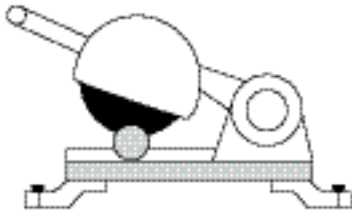
Käyttösuositus:
 Parhaat katkaisutulokset saadaan suorituskykyisillä koneilla, joiden koneteho on 3-5 KW.

Teräs
 Pehmeä malli, kovuus L



Tilaus-tunnus	EAN 4007220	EN-merkintä	Mitat [mm (tuuma)]	Maks.-nopeus [min ⁻¹]		
Enimmäiskäyttönopeus 80 m/s, suora malli T (muoto 41)						
80 T 300-3,0 A 30 L SG-TABLE/25,4	629185	41 A 30 L BF 80	300 x 3,0 x 25,4 (1)	5.100	20	9,200
80 T 300-3,0 A 30 L SG-TABLE/32,0	639580	41 A 30 L BF 80	300 x 3,0 x 32,0 (1 1/4)	5.100	20	9,200
80 T 350-3,0 A 30 L SG-TABLE/25,4	629130	41 A 30 L BF 80	350 x 3,0 x 25,4 (1)	4.400	10	6,500
80 T 350-3,0 A 30 L SG-TABLE/32,0	639603	41 A 30 L BF 80	350 x 3,0 x 32,0 (1 1/4)	4.400	10	6,500
80 T 400-4,0 A 30 L SG-TABLE/25,4	638682	41 A 30 L BF 80	400 x 4,0 x 25,4 (1)	3.800	10	10,900
80 T 400-4,0 A 30 L SG-TABLE/32,0	639627	41 A 30 L BF 80	400 x 4,0 x 32,0 (1 1/4)	3.800	10	10,900

3-5 KW



Työkalu yleiskäyttöön, kovuus L, kiinteille katkaisukoneille.
 PFERD-malli, jolla hyvä sivuttaisvakavuus ja pitkä kestoikä.

Hioma-aine: Piikarbidi C



Työstettävät materiaalit:
 Valurauta, kiviaineet, muovi, ei-rautametallit

Käyttökohde:
 Umpiineen, profiilien ja putkien katkaisu

Käyttösuositus:
 Parhaat katkaisutulokset saadaan suorituskykyisillä koneilla, joiden koneteho on 3-5 KW.

Valurauta/kiviaineet/muovi/ei-rautametallit
 Pehmeä malli, kovuus L



Tilaus-tunnus	EAN 4007220	EN-merkintä	Mitat [mm (tuuma)]	Maks.-nopeus [min ⁻¹]		
Enimmäiskäyttönopeus 80 m/s, suora malli T (muoto 41)						
80 T 300-3,0 C 36 L SG-TABLE/25,4	540268	41 C 36 L BF 80	300 x 3,0 x 25,4 (1)	5.100	20	8,300
80 T 350-3,4 C 36 L SG-TABLE/25,4	540275	41 C 36 L BF 80	350 x 3,4 x 25,4 (1)	4.400	10	6,210
80 T 400-4,0 C 36 L SG-TABLE/25,4	540282	41 C 36 L BF 80	400 x 4,0 x 25,4 (1)	3.800	10	10,700



Katkaisulaikat kiinteille koneille

Teholinja SG-ELASTIC, UNIVERSAL



Teräs
Keskipövä malli, kovuus O



Yleiskäyttöinen työkalu, kovuus O, kiinteille katkaisukoneille.
PFERD-malli, joka katkaisee nopeasti suurella katkaisuteholla ja jolla on pitkä kestoikä.

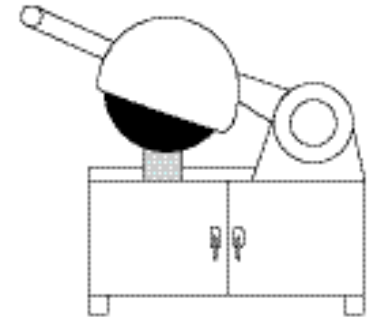
Hioma-aine: Alumiinioksidi A



Työstettävät materiaalit:
Teräs

Käyttökohde:
Umpeen, profiilien ja putkien katkaisu

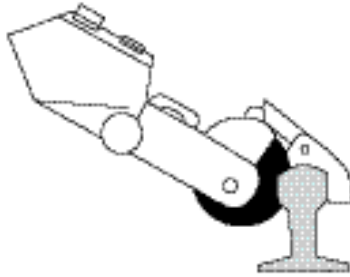
Käyttösuositus:
Paras katkaisutulos saadaan suorituskykyisillä koneilla, joiden koneteho on yli 5 KW.

> 5 KW



Tilaus-tunnus	EAN 4007220	EN-merkintä	Mitat [mm (tuuma)]	Maks.-nopeus [min ⁻¹]		
Enimmäiskäyttönopeus 80 m/s, suora malli T (muoto 41)						
80 T 300-3,4 A 30 O SG-UNI/25,4	540299	41 A 30 O BF 80	300 x 3,4 x 25,4 (1)	5.100	20	11,700
80 T 300-3,4 A 30 O SG-UNI/32,0	721223	41 A 30 O BF 80	300 x 3,4 x 32,0 (1 1/4)	5.100	20	11,700
80 T 350-3,8 A 30 O SG-UNI/25,4	540329	41 A 30 O BF 80	350 x 3,8 x 25,4 (1)	4.400	10	8,600
80 T 350-3,8 A 30 O SG-UNI/32,0	721247	41 A 30 O BF 80	350 x 3,8 x 32,0 (1 1/4)	4.400	10	8,600
80 T 400-4,2 A 30 O SG-UNI/32,0	721254	41 A 30 O BF 80	400 x 4,2 x 32,0 (1 1/4)	3.800	10	12,000
80 T 400-4,2 A 30 O SG-UNI/40,0	540374	41 A 30 O BF 80	400 x 4,2 x 40,0 (1 1/2)	3.800	10	12,000
Enimmäiskäyttönopeus 100 m/s, suora malli T (muoto 41)						
100 T 300-3,8 A 30 O SG-UNI/25,4	721230	41 A 30 O BF 100	300 x 3,8 x 25,4 (1)	6.400	20	12,300
100 T 300-3,8 A 30 O SG-UNI/32,0	540305	41 A 30 O BF 100	300 x 3,8 x 32,0 (1 1/4)	6.400	20	12,300
100 T 300-3,8 A 30 O SG-UNI/40,0	540312	41 A 30 O BF 100	300 x 3,8 x 40,0 (1 1/2)	6.400	20	12,300
100 T 350-4,2 A 30 O SG-UNI/25,4	540336	41 A 30 O BF 100	350 x 4,2 x 25,4 (1)	5.500	10	9,300
100 T 350-4,2 A 30 O SG-UNI/32,0	540343	41 A 30 O BF 100	350 x 4,2 x 32,0 (1 1/4)	5.500	10	9,300
100 T 350-4,2 A 30 O SG-UNI/40,0	540350	41 A 30 O BF 100	350 x 4,2 x 40,0 (1 1/2)	5.500	10	9,300
100 T 400-4,8 A 30 O SG-UNI/32,0	540428	41 A 30 O BF 100	400 x 4,8 x 32,0 (1 1/4)	4.800	10	14,000
100 T 400-4,8 A 30 O SG-UNI/40,0	540435	41 A 30 O BF 100	400 x 4,8 x 40,0 (1 1/2)	4.800	10	14,000





Erikoistyökalu, kovuus Q, ratakiskojen katkaisuun.
PFERD-malli, jolla on pitkä kestoikä.

Hioma-aine: alumiinioksidi A



Työstettävät materiaalit:
Teräs

Käyttökohde:
Ratakiskojen katkaisu

Käyttösuositus:
Paras katkaisutulos saadaan suorituskykyisillä koneilla.

Teräs
Keskikova malli, kovuus Q



Tilaus-tunnus	EAN 4007220	EN-merkintä	Mitat [mm (tuuma)]	Maks.-nopeus [min ⁻¹]		
Enimmäiskäyttönopeus 100 m/s, suora malli T (muoto 41)						
100 T 300-3,8 A 24 Q SG-RAIL/22,23	539705	41 A 24 Q BF 100	300 x 3,8 x 22,23 (7/8)	6.400	20	12,200
100 T 300-3,8 A 24 Q SG-RAIL/25,4	539712	41 A 24 Q BF 100	300 x 3,8 x 25,4 (1)	6.400	20	12,200
100 T 350-3,8 A 24 Q SG-RAIL/22,23	539729	41 A 24 Q BF 100	350 x 3,8 x 22,23 (7/8)	5.500	10	9,290
100 T 350-3,8 A 24 Q SG-RAIL/25,4	539736	41 A 24 Q BF 100	350 x 3,8 x 25,4 (1)	5.500	10	9,290
100 T 400-4,2 A 24 Q SG-RAIL/25,4	539743	41 A 24 Q BF 100	400 x 4,2 x 25,4 (1)	4.800	10	12,500



Katkaisulaikat kiinteille koneille

Teholinja SG-ELASTIC, HEAVY DUTY



Teräs
Useita eri kovuuksia



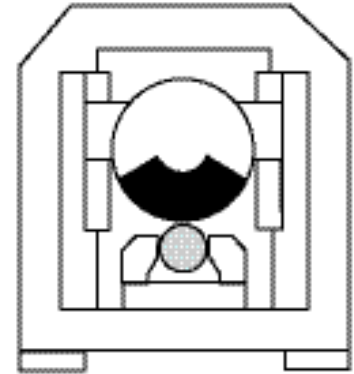
Suurtehokatkaisulaikat kiinteille koneille. PFERD-malli, jolla on suuri katkaisuteho ja jolla saadaan sileät katkaisupinnat myös suuria poikkipintoja työstettäessä.

Hioma-aine: Alumiinioksidi A

Työstettävät materiaalit:
Teräs

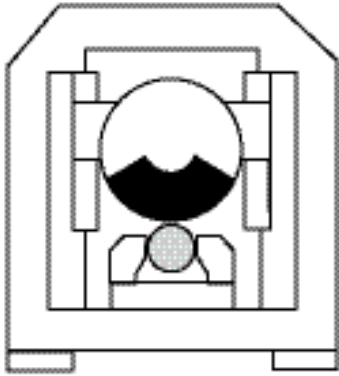
Käyttökohde:
Umpiineen, profiilien ja putkien katkaisu

Käyttösuositus:
Parhaat katkaisutulokset saadaan kiinteillä suurtehokoneilla. Useiden eri kovuuksien ansiosta voidaan käyttää kaikkien teholuokkien koneissa.



Tilaus-tunnus	EAN 4007220	EN-merkintä	Mitat [mm (tuuma)]	Maks-nopeus [min ⁻¹]		
Enimmäiskäyttönopeus 80 m/s, suora malli T (muoto 41)						
80 T 300-3,4 A 24 Q SG-HD/25,4	166185	41 A 24 Q BF 80	300 x 3,4 x 25,4 (1)	5.100	20	10,700
80 T 300-3,4 A 24 Q SG-HD/40,0	166208	41 A 24 Q BF 80	300 x 3,4 x 40,0 (1 1/2)	5.100	20	10,700
80 T 350-3,8 A 24 Q SG-HD/25,4	166260	41 A 24 Q BF 80	350 x 3,8 x 25,4 (1)	4.400	10	8,300
80 T 400-4,2 A 24 Q SG-HD/40,0	166307	41 A 24 Q BF 80	400 x 4,2 x 40,0 (1 1/2)	3.800	10	12,350
80 T 500-5,5 A 24 Q SG-HD/40,0	166321	41 A 24 Q BF 80	500 x 5,5 x 40,0 (1 1/2)	3.100	5	12,400
Enimmäiskäyttönopeus 100 m/s, suora malli T (muoto 41)						
100 T 250-1,8 A 24 Q SG-HD/30,0	539873	41 A 24 Q BF 100	250 x 1,8 x 30,0 (19/16)	7.600	20	3,880
100 T 250-1,8 A 24 Q SG-HD/32,0	803257	41 A 24 Q BF 100	250 x 1,8 x 32,0 (1 1/4)	7.600	20	3,880
100 T 300-3,0 A 24 N SG-HD/40,0	539842	41 A 24 N BF 100	300 x 3,0 x 40,0 (1 1/2)	6.400	20	9,240
100 T 300-3,6 A 24 Q SG-HD/40,0	166253	41 A 24 Q BF 100	300 x 3,6 x 40,0 (1 1/2)	6.400	20	11,360
100 T 350-3,8 A 24 N SG-HD/40,0	539859	41 A 24 N BF 100	350 x 3,8 x 40,0 (1 1/2)	5.500	10	9,100
100 T 350-4,0 A 24 Q SG-HD/25,4	166284	41 A 24 Q BF 100	350 x 4,0 x 25,4 (1)	5.500	10	9,200
100 T 350-4,0 A 24 Q SG-HD/40,0	166291	41 A 24 Q BF 100	350 x 4,0 x 40,0 (1 1/2)	5.500	10	9,200
100 T 400-4,3 A 24 N SG-HD/40,0	539866	41 A 24 N BF 100	400 x 4,3 x 40,0 (1 1/2)	4.800	10	13,230
100 T 400-4,6 A 24 S SG-HD/40,0	166314	41 A 24 S BF 100	400 x 4,6 x 40,0 (1 1/2)	4.800	10	14,100
100 T 400-4,8 A 24 Q SG-HD/40,0	539880	41 A 24 Q BF 100	400 x 4,8 x 40,0 (1 1/2)	4.800	10	15,660
100 T 500-6,3 A 24 L SG-HD/40,0	803417	41 A 24 L BF 100	500 x 6,3 x 40,0 (1 1/2)	3.800	5	14,600
100 T 500-5,8 A 24 N SG-HD/40,0	166338	41 A 24 N BF 100	500 x 5,8 x 40,0 (1 1/2)	3.800	5	13,500
100 T 500-5,8 A 24 Q SG-HD/40,0	539897	41 A 24 Q BF 100	500 x 5,8 x 40,0 (1 1/2)	3.800	5	13,500
100 T 500-5,8 A 24 S SG-HD/40,0	539958	41 A 24 S BF 100	500 x 5,8 x 40,0 (1 1/2)	3.800	5	13,500
100 T 600-7,6 A 24 N SG-HD/60,0	166482	41 A 24 N BF 100	600 x 7,6 x 60,0 (2 3/8)	3.200	5	25,500





Suurtehokatkaisulaikat kiinteille koneille. PFERD-malli, jolla on pitkä kestoikä ja jolla saadaan sileät katkaisupinnat

Hioma-aine: Zirkonium-alumiinioksidi/ alumiinioksidi ZA

Työstettävät materiaalit:
Valurauta, teräs

Käyttökohde:
Umpeineen, profiilien ja putkien katkaisu

Käyttösuositus:
Parhaat katkaisutulokset saadaan kiinteillä suurteho-koneilla. Useiden eri kovuuksien ansiosta voidaan käyttää kaikkien teholuokkien koneissa.

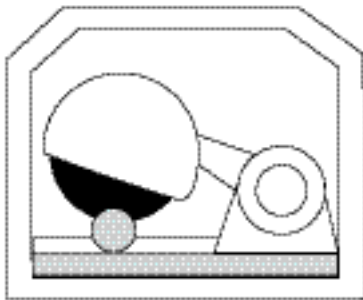
Valurauta/teräs
Useita eri kovuuksia



Tilaus-tunnus	EAN 4007220	EN-merkintä	Mitat [mm (tuuma)]	Maks.-nopeus [min ⁻¹]		
Enimmäiskäyttönopeus 100 m/s, suora malli T (muoto 41)						
100 T 400-4,8 ZA 24 T SG-HD/40,0	539965	41 ZA 24 T BF 100	400 x 4,8 x 40,0 (1 1/2)	4.800	10	14,190
100 T 500-5,6 ZA 24 T SG-HD/40,0	803462	41 ZA 24 T BF 100	500 x 5,6 x 40,0 (1 1/2)	3.800	5	12,900
100 T 600-7,8 ZA 24 P SG-HD/60,0	803486	41 ZA 24 P BF 100	600 x 7,8 x 60,0 (2 3/8)	3.200	5	26,300
100 T 600-8,0 ZA 24 R SG-HD/60,0	166437	41 ZA 24 R BF 100	600 x 8,0 x 60,0 (2 3/8)	3.200	5	28,400

Tilaus-tunnus	EAN 4007220	EN-merkintä	Mitat [mm (tuuma)]	Maks.-nopeus [min ⁻¹]		
Enimmäiskäyttönopeus 100 m/s, napasyvennetty malli PT (muoto 42)						
100 PT 600-7,8 ZA 24 T SG-HD/76,2	539989	42 ZA 24 T BF 100	600 x 7,8 x 76,2 (3)	3.200	5	30,100

Teholinja SG-ELASTIC, LABOR



Vahvistettu suurtehokatkaisulaikka kiinteille koneille. PFERD-malli, suunniteltu erityisesti metallografisten koekappaleiden valmistamiseen, viileää hionta.

Hioma-aine: Alumiinioksidi A
Valmistettu ilman rauta-, kloori- ja rikkipitoisia täyteaineita.

Työstettävät materiaalit:
Ruostumaton teräs (INOX), teräs, valurauta

Käyttökohde:
Umpeineen, profiilien ja putkien katkaisu

Käyttösuositus:
Rakenteensa vuoksi nämä työkalut on tarkoitettu käyttöön vain kiinteissä tarkkuuskatkaisukoneissa.

INOX/teräs/valurauta
Hyvin pehmeä malli, kovuus H



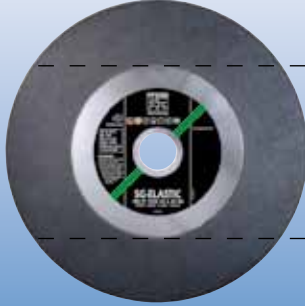
Tilaus-tunnus	EAN 4007220	EN-merkintä	Mitat [mm (tuuma)]	Maks.-nopeus [min ⁻¹]		
Enimmäiskäyttönopeus 80 m/s, suora malli T (muoto 41)						
80 T 150-1,0 A 60 H SG-LAB-INOX/22,23	804124	41 A 60 H BF 80	150 x 1,0 x 22,23 (7/8)	10.200	25	1,100
80 T 230-1,5 A 60 H SG-LAB-INOX/22,23	804865	41 A 60 H BF 80	230 x 1,5 x 22,23 (7/8)	6.600	25	3,650
80 T 250-1,8 A 46 H SG-LAB-INOX/32,0	804919	41 A 46 H BF 80	250 x 1,8 x 32,0 (1 1/4)	6.100	20	4,360
80 T 300-2,0 A 46 H SG-LAB/32,0	804926	41 A 46 H BF 80	300 x 2,0 x 32,0 (1 1/4)	5.100	20	9,000
80 T 350-2,5 A 46 H SG-LAB/32,0	805596	41 A 46 H BF 80	350 x 2,5 x 32,0 (1 1/4)	4.400	10	5,920
80 T 400-3,0 A 46 H SG-LAB/32,0	805657	41 A 46 H BF 80	400 x 3,0 x 32,0 (1 1/4)	3.800	10	10,830

Katkaisulaikat kiinteille koneille

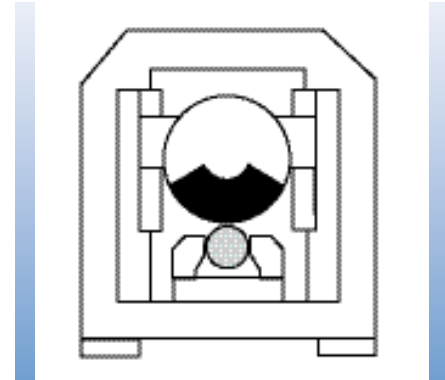
Teholinja SG-ELASTIC, HEAVY DUTY



Teräsytimellä varustettu
katkaisulaikka SCT 1250



Hioma-aine kokonaan käytettävissä



PFERD on kehittänyt ja patentoinut teräsytimellä varustetun katkaisulaikan. Siinä on massiivinen, rakenteeltaan kerroksellinen teräsrunko, joka ei sisällä hioma-ainetta. Tällä työkalun erikoisrakenteella on seuraavat edut:

1. Teräsytimen ansiosta voidaan käyttää pienempiä kiinnityslaiippoja

Tuloksena:

Pienempi jäännöslaikanhalkaisija
Voidaan katkaista suurempia poikkipintoja
Katkaisukulut pienenevät

2. Teräsydin parantaa katkaisulaikan sivuttaisvakavuutta

Tuloksena:

Pienempi katkaisulaikanleveys
Pienempi katkaisumateriaalihäviö
Syntyy vähemmän lastu- tai kuonajätettä
Tarvitaan vähäisempi koneenteho
Katkaisuajat lyhenevät
Suurempi materiaalivirtaus
Tasaisempi, vähemmän tärisevä katkaisu
Työkalun kestoikä pitenee
Melutaso alenee

3. Hioma-aineettoman teräsytimen ansiosta vanhan laikan käsittelystä ei koidu lisäkustannuksia



Painettu Saksassa.

Oikeus teknisiin muutoksiin pidätetään.

03/2009

830 007

