

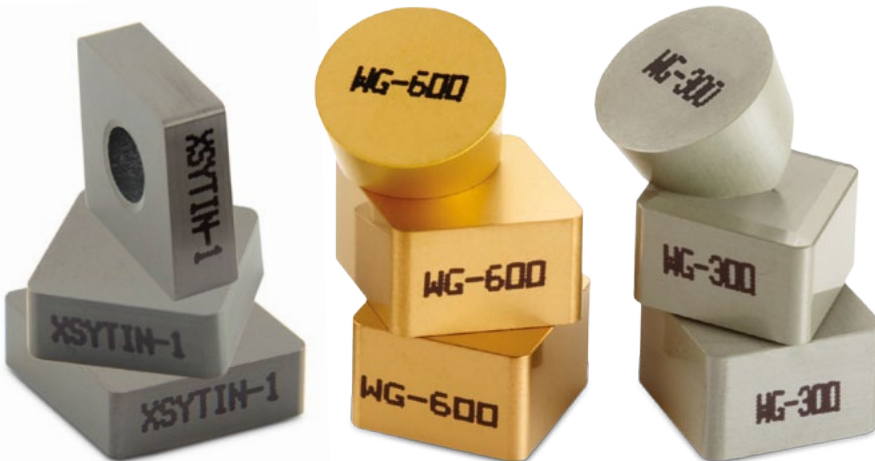


# Greenleaf®

## MAKSIMOI KONEISTUSTEHO

## MINIMOI KUSTANNUKSET

## KERAAMISILLA KÄÄNTÖTERILLÄ



WG-300®	Kuituvahvisteinen
WG-600®	Pinnoitettu kuituvahvisteinen
WG-700™	Pinnoitettu kuituvahvisteinen
XSYTIN™-1	Lujitettu erikoiskeraami
GSN100™	Piinitridi
GEM-7™	Al <sub>2</sub> O <sub>3</sub> + TiC seos
GEM-19™	Kylmäpuristettu ja sintrattu Al <sub>2</sub> O <sub>3</sub>

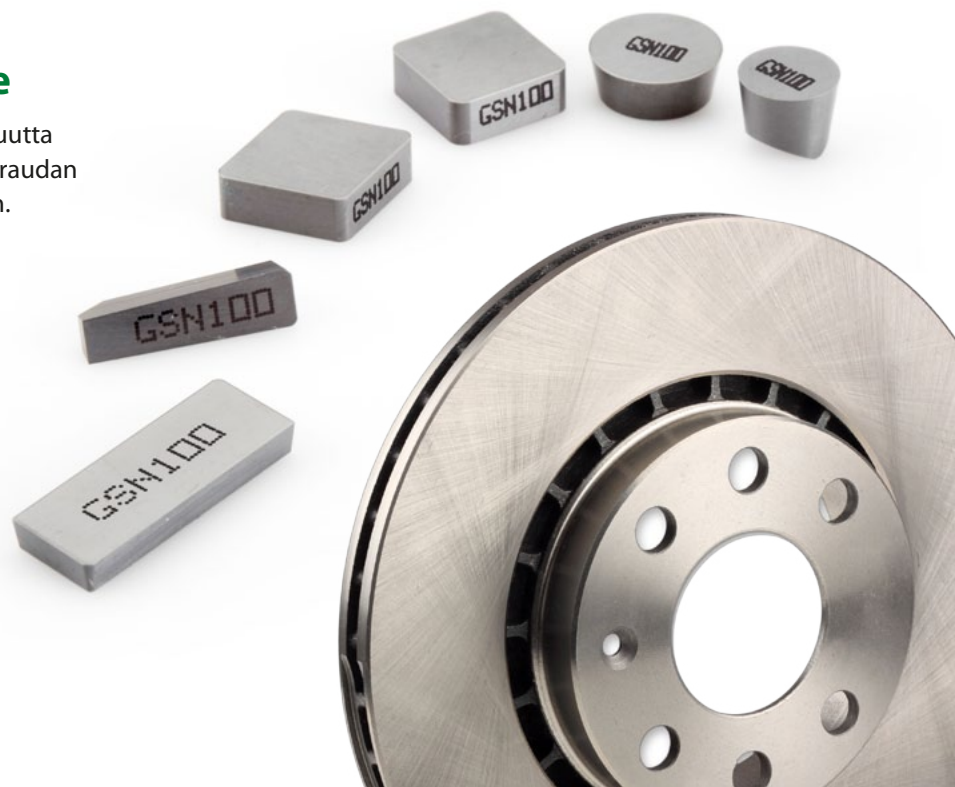
### GSN100™ laatu valurautoille

GSN100™ on kehittyneet sekoitus piinitridiä ja lujuutta lisääviä aineosia, joiden yhteisvaikutuksesta valuraudan koneistus on tehokkaampaa kuin koskaan ennen.

- Erinomainen lujuus murtumista vastaan
- Erinomainen kulutuskestävyys
- Erinomainen koneistetun pinnan laatu
- Korkea tuottavuus ja pitkä käyttöikä

### GSN100™

Sorvaukseen ja jysintään kaikille valurautoille korkeilla lastuamisnopeuksilla



**Greenleafin kuituvahvisteiset keräämiset kääntöterät** ovat erinomainen valinta erityisesti kovien terästen ja kobolttipohjaisten superseosten koneistukseen tarjoten lyömättömän kulutuskestävyyden ja lujuuden suurilla lastuamisnopeuksilla.

### WG-300®

Greenleafin kehittämä **WG-300®** keraamilaatu oli ensimmäinen kaupallinen keraaminen komposiittilaatu, jossa hyödynnettiin kuituvahvistus-tekniologiaa.

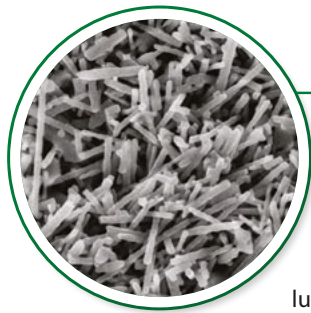


Kuituvahvistuksen peruskonsepti on vahvistaa kulutusta kestävää, mutta verrattain haurasta keraamista terämateriaalia lujilla ja pitkillä piikarbidikiteillä. Näin saavutetaan terämateriaali, joka kestää korkeita lastuamisnopeuksia ja samalla myös korkeita työstövoimia murtumatta.

### WG-600®

**WG-600®** on pinnoitettu kuituvahvistainen keraaminen terälaatu vaativiin kohteisiin.

Greenleafin patentoima pinnoitus parantaa **WG-600®** laadun kestoikää 2-3 kertaiseksi pinnoittamattomiin laatuun verrattuna. Parhaiten **WG-600®** laadun ominaisuudet tulevat esiin koneistettaessa lujia seosmateriaaleja, karkaistuja teräksiä ja muita vaikeasti koneistettavia materiaaleja.



Erittäin kestävät **piikarbidikiteet** sekoitetaan hienojakoisen alumiinioksidin hilarakenteeseen ja ne vahvistavat keraamisen terän rakennetta samaan tapaan kuin esimerkiksi lasi- tai hiilikuidut komposiittimuovirakenteissa. Näin keraamisen terän lujuus lisääntyy ja murtumiskestävyys paranee.

## XSYTIN-1

### Markkinoiden lujin keraamilaatu

**X-SYTIN®-1** on markkinoiden lujin keraamilaatu, joka laajentaa keraamisten terien käyttöalueen vaikeimpiinkin kohteisiin. Tämä Greenleafin uusi keraamilaatu on faasilujitettu keraamikomposiitti, jonka lujuus on **kaksinkertainen** muihin sitkeimpiin keraamilaatuun verrattuna. Lujuuden ansiosta **X-SYTIN®-1** soveltuu erinomaisesti haastaviin kohteisiin kuten hitsattujen kovapinnoitteiden, mangaaniterästen, Inconellin, Stelliitin jne. koneistukseen.



Mitä vaikeampi kohde, sitä suurempi ero suorituskyvyssä on muihin keraamilaatuun verrattuna. **X-SYTIN®-1** suorastaan rakastaa hakkaavia kohteita ja lisää tuottavuutta monissa, joissa aiemmin ainoa vaihtoehto on ollut kovametalli.



## Kysy lisää ja varaa koeajo!

### Teräskonttori Oy

Muuntotie 3  
01510 Vantaa  
[www.teraskonttori.fi](http://www.teraskonttori.fi)

### Myynti:

Verkkokauppa [www.netkonttori.fi](http://www.netkonttori.fi)  
Asiakaspalvelu Puh: 030 600 3611  
e-mail: [tilaus@teraskonttori.fi](mailto:tilaus@teraskonttori.fi)

### Pohjanmaa

Jan Lahtinen  
010 219 2235

### Itä-Suomi

Jarmo Saijets  
010 219 2234

### Lounais-Suomi

Juha Airikka  
010 219 2236

### Pirkanmaa

Martti Leppänen  
010 219 2232

### Kaakkois-Suomi

Jaakko Hurros  
010 219 2230

[etu.suku@teraskonttori.fi](mailto:etu.suku@teraskonttori.fi)  
Vaihe: 010 219 2200