

# KINTEK®

## TOOLHOLDERS FOR CNC LATHES PORTAUTENSILI PER TORNI CNC



10

## TOOLHOLDERS FOR CNC LATHES

PORTAUTENSILI  
PER TORNI CNC 

WERKZEUGHALTER FÜR  
CNC-DREHEMASCHINEN 

PORTE-OUTILS  
POUR TOURS CNC 

РЕЗЦЕДЕРЖАТЕЛИ ДЛЯ  
ТОКАРНЫХ СТАНКОВ С ЧПУ 

数控车床刀柄 

10

- **DIN 69880** pagg. **282-304**
- **KIT** pag. **305**
- **SPARE PARTS** pagg. **306-313**
- **ACCESSORIES** pagg. **314-321**

**DIN 69880**



**A1**  
Pag. 288



**C1**  
Pag. 291



**E4**  
Pag. 297



**AR**  
Pag. 302



**A2**  
Pag. 288



**C2**  
Pag. 291



**E7**  
Pag. 297



**AL**  
Pag. 302



**B1**  
Pag. 288



**C3**  
Pag. 292



**E8**  
Pag. 298



**ARU**  
Pag. 303



**B2**  
Pag. 289



**C4**  
Pag. 292



**F**  
Pag. 298



**ALU**  
Pag. 303



**B3**  
Pag. 289



**D1**  
Pag. 292



**MW**  
Pag. 299



**PU1**  
Pag. 304



**B4**  
Pag. 289



**D2**  
Pag. 293



**MW-AM**  
Pag. 299



**PU2**  
Pag. 304



**B5**  
Pag. 290



**E1**  
Pag. 293



**KS1**  
Pag. 300



**KIT VDI**  
Pag. 305



**B6**  
Pag. 290



**E2**  
Pag. 294



**KS2**  
Pag. 300



**B7**  
Pag. 290



**E3**  
Pag. 295



**HK1**  
Pag. 301



**B8**  
Pag. 291



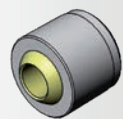
**E2-TAG**  
Pag. 295



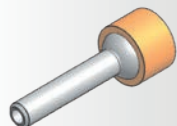
**M**  
Pag. 302

10

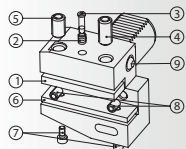
**SPARE PARTS  
RICAMBI**



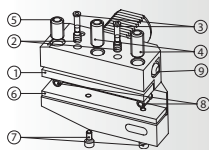
**PWZ**  
Pag. 307



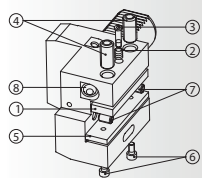
**833**  
Pag. 307



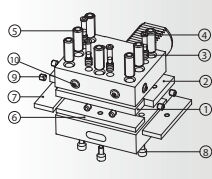
**B1-B2-B3-B4**  
Pag. 308



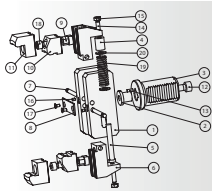
**B5-B6-B7-B8**  
Pag. 309



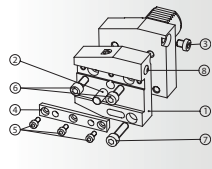
**C1-C2-C3-C4**  
Pag. 310



**D1-D2**  
Pag. 311



**HK1**  
Pag. 312



**AR-AL-ARU-ALU**  
Pag. 313

**ACCESSORIES  
ACCESSORI**



**E2-1**  
Pag. 315



**E2-3**  
Pag. 316



**114**  
Pag. 316



**115-165**  
Pag. 317



**RZ**  
Pag. 318



**115-165**  
Pag. 319



**NC**  
Pag. 320



**Z2**  
Pag. 320



**CW**  
Pag. 320



**CW-AM**  
Pag. 321



**ASSEMBLY  
SUPPORT**  
Pag. 321



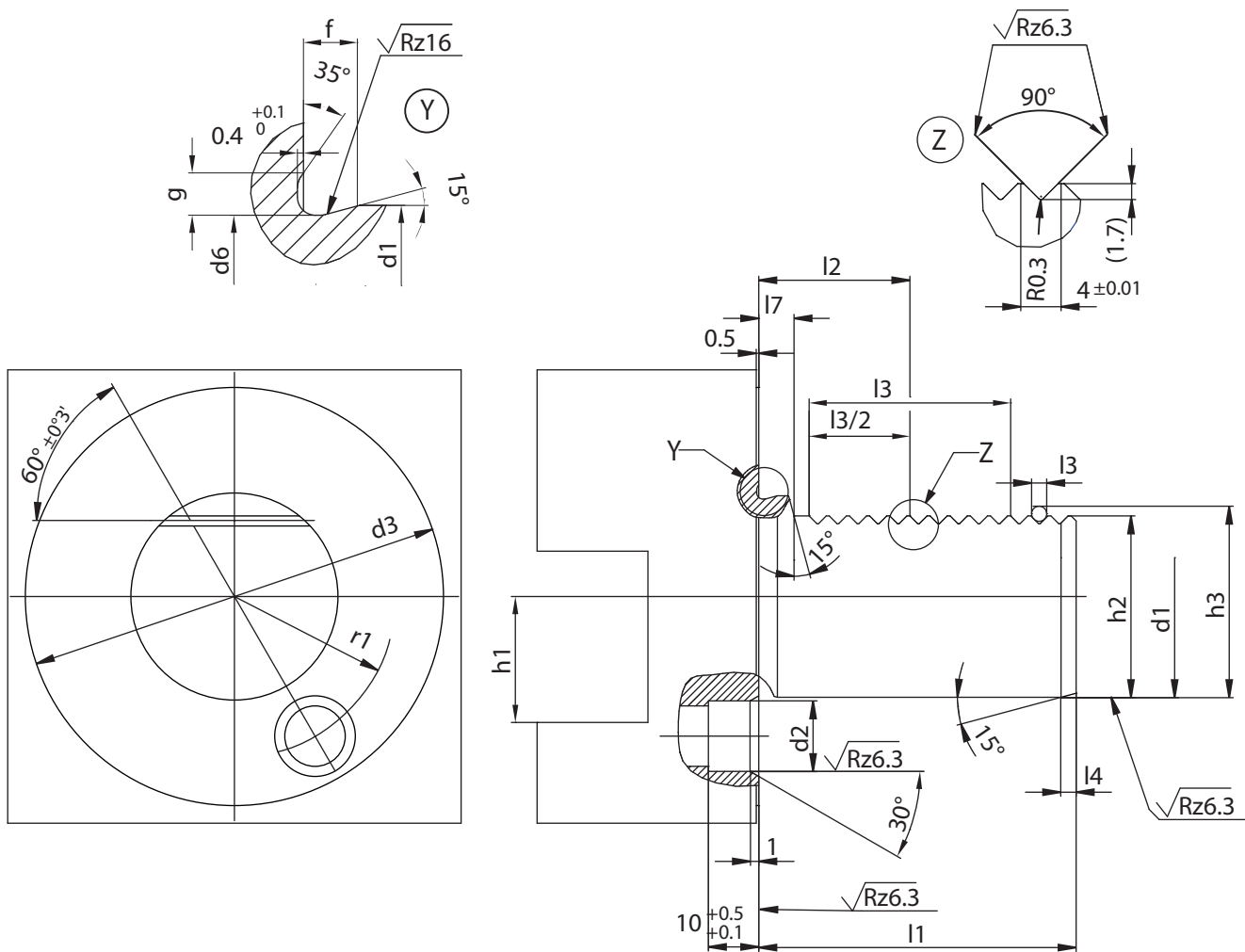
**DIN 69880**



TOOL HOLDER WITH PARALLEL SHANK,  
TECHNICAL SPECIFICATIONS  
WERKZEUGHALTER, ZYLINDERSCHAFT, TECHNISCHE HINWEISE  
КОНСТРУКТИВНЫЕ РАЗМЕРЫ РЕЗЦЕДЕРЖАТЕЛЕЙ  
С ХВОСТОВИКОМ VDI

PORTAUTENSILI CON CODOLO CILINDRICO  
SPECIFICHE TECNICHE  
PORTE-OUTIL AVEC QUEUE CYLINDRIQUE  
SPECIFICATIONS TECHNIQUES  
平行刀柄技术规格

DIN 69880



d1 h6	l1 ±0.3	d2	d3	d6 -0.1	f	g	h1 max.	h2 ±0.1	h3 ±0.1	l2 ±0.05	l3 min.	l4 +1	l7	r1 ±0.02	o-ring
16	32	8 H6	40	15.4	2.0	1.7	12	15	16.92	12.7	16	2	3.5	14.5	15x1,5
20	40	10 H6	50	19.1	2.4	2	16	18	19.92	21.7	24	2	7	18	18,77x1,78
25	48	10 H6	58	24.1	2.4	2	16	23.5	25.42	21.7	24	2	7	21	23,52x1,78
30	55	14 H8	68	29.1	2.4	2	20	27	28.92	29.7	40	2	7	25	28,3x1,78
40	63	14 H8	83	38.7	3.7	2.8	25	36	37.92	29.7	40	3	7	32	37,77x2,62
50	78	16 H8	98	48.7	3.7	2.8	32	45	46.92	35.7	48	3	8	37	47,29x2,62
60	94	16 H8	123	58.7	4.3	3.7	32	55	56.92	43.7	56	4	10	48	56,74x3,53
80	124	20 H8	158	78.7	4.3	3.7	40	72	73.92	59.7	80	4	10	65	75,79x3,53

O-ring included in radial VDI  
 O-ring incluso nei VDI radiali  
 O-Ring inbegriffen in den radialen VDI  
 O-ring inclus dans les VDI radials  
 В поставку с радиальным держателем включено кольцо  
 O 令包含在径向 VDI 中


**TOOLHOLDERS WITH CYLINDRICAL SHANK VDI**
**TECHNICAL FEATURES**

All Kintek toolholders are manufactured according to DIN 69880.

**CYLINDRICAL SHANK'S TOLERANCE** - According to the class IT6 (h6)

**COLLET CHUCK'S RUNOUT ACCURACY**

- The norm DIN 69880-6 permits a runout error of 0,02 for DIN 6499 and DIN 6388 collet chucks
- Manufactured with casehardening steel with hardness HRC 58+-2, strenght 800-1000 N/mm2
- Internal diameters, shank and toothing are completely grinding finished


**PORTAUTENSILI CON CODOLO CILINDRICO VDI**
**DATI TECNICI**

Tutti i portautensili KINTEK vengono prodotti secondo le normative DIN 69880

**TOLLERANZA DEL GAMBO CILINDRICO** - Prodotti in classe IT6 (h6)

**COASSIALITÀ PORTAPINZA**

- La normativa DIN 69880-6 ammette un errore massimo di 0,02 sia per i portapinze DIN6499 che DIN 6388
- Costruiti in acciaio con durezza HRC 58+-2 resistenza 800-1000 N/ mm2
- Finitura di rettifica, interna, esterna, dentatura e nelle filettature delle ghiere chiudipinza


**STEILKEGELAUFNHMEN MIT VDI-ZYLINDRISCHEM SCHAFT**
**TECHNISCHE DATEN**

Alle Kintek-Steilkegelaufnahmen werden nach den din 69880-Normen angefertigt.

**TOLERANZEN VOM ZYLINDRISCHEM SCHAFT** - In Klasse IT6 (h6) angefertigt.

**RUNDLAUFGENAUIGKEIT DER SPANNZANGENAUFNAHME**

- Die DIN 69880-6 Norm schreibt eine Rundlaufgenauigkeit zwischen Aussenkegel und Innenkegel Spannzangensitz von 0,02 vor
- Aus Stahl mit Härte HRC 58 +-2, Festigkeit 800-1000 N/mm2 angefertigt
- Inneres, äußeres Schleifen, auch an der Verzahnung und am Gewinde der Spannzangemutter


**PORTE-OUTILS AVEC TIRETTE CILINDRIQUE VDI**
**DONNEES TECHNIQUES**

Tous les porte-outils Kintek sont fabriqués selon les normes DIN

(qui prévoient les memes classes de tolérance pour les attachements DIN 69880).

**TOLERANCE DE LA QUEUE CILINDRIQUE** - Fabriqués en classe IT6 (h6)

**COAXIALITÉ PORTE-PINCE**

- La norme DIN 69880-6 admet une erreur de 0,02 maximun soit pour les porte-pinces DIN6499 que DIN6388
- Produits en acier cémenté allié avec dureté HRC 58+-2 résistance 800-1000 N/mm2
- Finition de rectification intérieur, extérieur, denture


**РЕЗЦЕДЕРЖАТЕЛИ С ХВОСТОВИКОМ VDI**
**ТЕХНИЧЕСКОЕ ОПИСАНИЕ**

Все резцедержатели Kintek изготовлены согласно DIN 69880

**ТОЧНОСТЬ ХВОСТОВИКА** - Соответствует классу IT6 (H6)

**БИЕНИЕ ЦАНГОВЫХ ПАТРОНОВ**

- В соответствии с нормами DIN 69880-6 биение цанговых патронов DIN 6499 и DIN 6388 составляет 0,02
- Изготовлены из стали с последующей цементацией, твердость 58+/-2 HRC, прочность 800-1000 Н/мм2
- Все внутренние диаметры, хвостовик и насечки отшлифованы


**圆柱VDI刀柄**
**技术特点**

所有 KINTEK 刀柄均是根据 DIN69880 标准制造的。

**圆柱柄的误差** - 依据 IT6 (H6) 等级

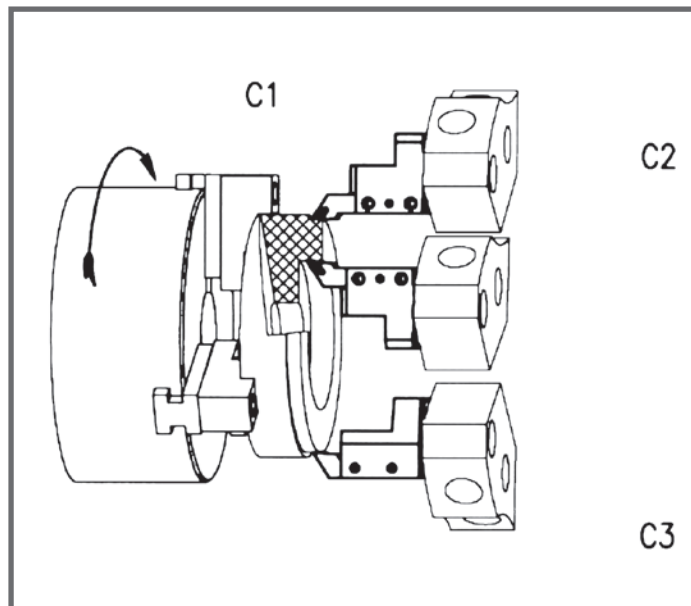
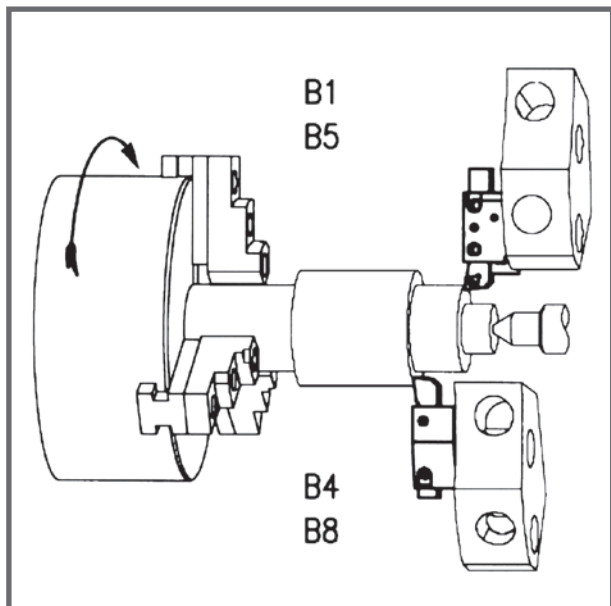
**弹簧夹头的径向跳动精度**

- DIN 69880-6 标准允许 DIN 6499 和 DIN 6388 弹簧夹头的径向跳动误差为 0.02。
- 用表面硬化钢材制造，硬度达 HRC 58+-2，强度达 800-1000 N/平方毫米。
- 内径、柄和齿间均完全经过打磨处理

USE OF TOOLHOLDERS WITH CLOCKWISE  
SPINDLE ROTATION  
ANWENDUNG VON WERKZEUGHALTERN MIT RECHTSLAUF  
ПРИМЕНЕНИЕ РЕЗЦЕДЕРЖАТЕЛЕЙ ПРИ  
ВРАЩЕНИИ ДЕТАЛИ ПО ЧАСОВОЙ СТРЕЛКЕ

IMPIEGO DI PORTAUTENSILI  
CON ROTAZIONE ORARIA DEL MANDRINO  
EMPLOI DE PORTE-OUTILS AVEC  
ROTATION HORAIRE DE LA BROCHE  
轴逆时针旋转的刀柄的使用

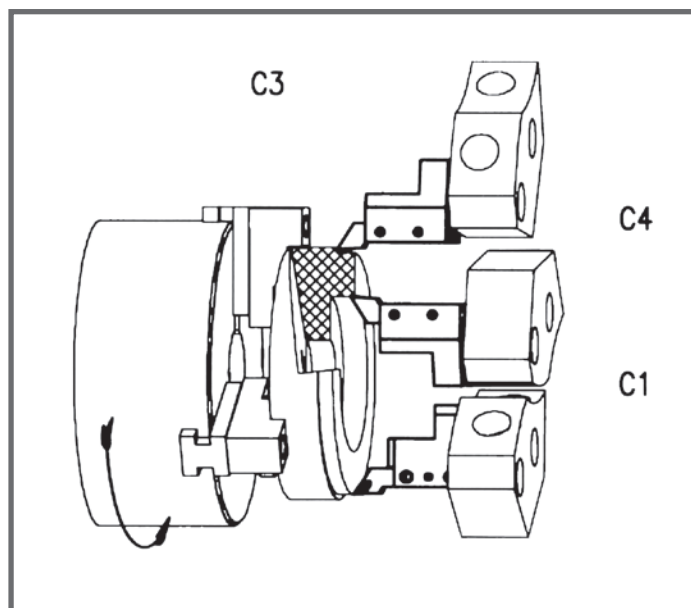
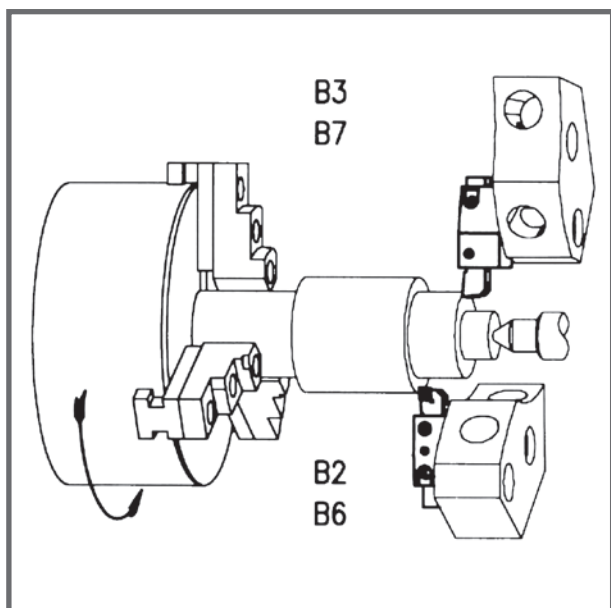
DIN 69880



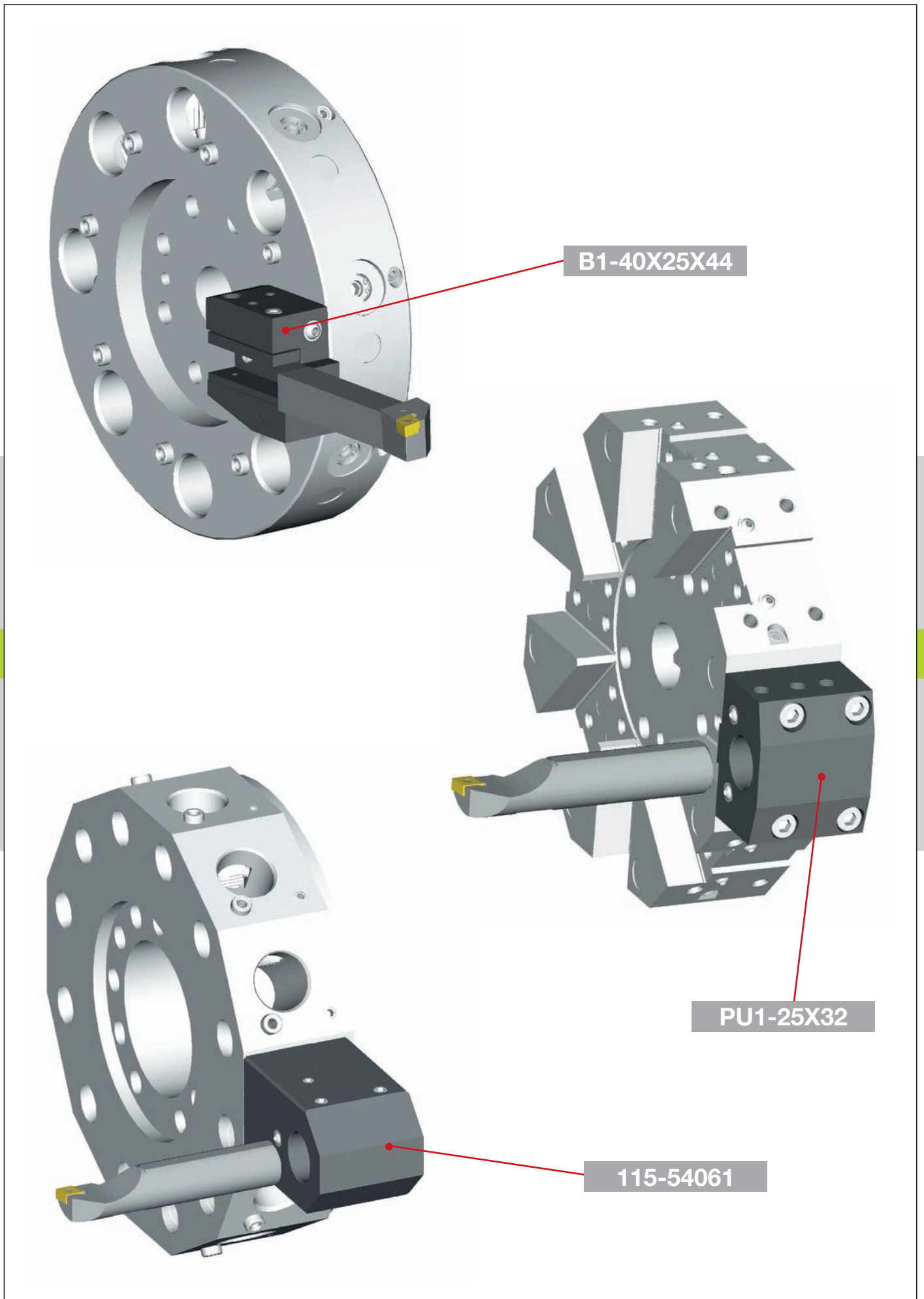
10

USE OF TOOLHOLDERS WITH COUNTERCLOCKWISE  
SPINDLE ROTATION  
ANWENDUNG VON WERKZEUGHALTERN MIT LINKSLAUF  
ПРИМЕНЕНИЕ РЕЗЦЕДЕРЖАТЕЛЕЙ ПРИ ВРАЩЕНИИ  
ДЕТАЛИ ПРОТИВ ЧАСОВОЙ СТРЕЛКИ

IMPIEGO DI PORTAUTENSILI CON ROTAZIONE  
ANTIORARIA DEL MANDRINO  
EMPLOI DE PORTE-OUTILS AVEC ROTATION  
ANTIHORAIRE DE LA BROCHE  
带逆时针旋转的刀柄用法



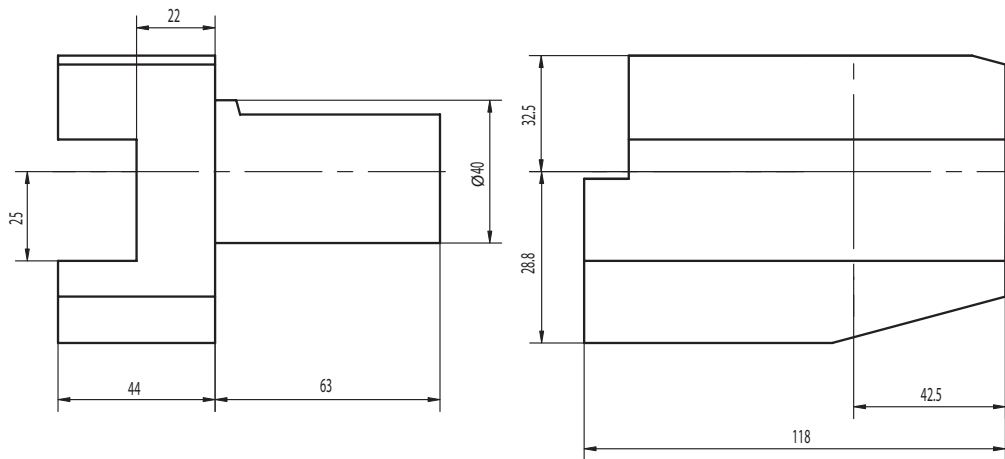
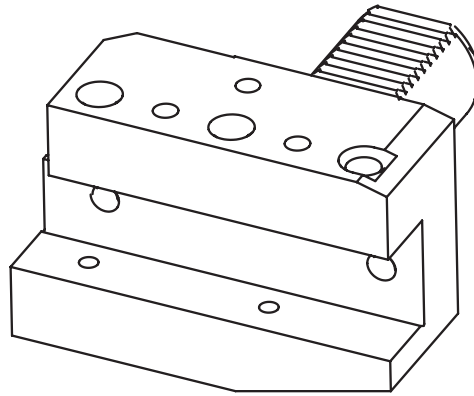




**B1-40X25X44**

**PU1-25X32**

**115-54061**



On request we can send you general layouts in dxf format with the relative dimensions.



Sono disponibili a richiesta i disegni di massima in formato dxf con relative quote di ingombro.



Auf Anfrage sind Dispositionszeichnungen im dxf-Format mit entsprechenden Massen verfügbar.



Sur demande les dessins d'avant-projet en format dxf sont disponibles avec les relatives cotes.



По запросу мы готовы выслать Вам общий чертеж в формате dxf с соответствующими размерами.

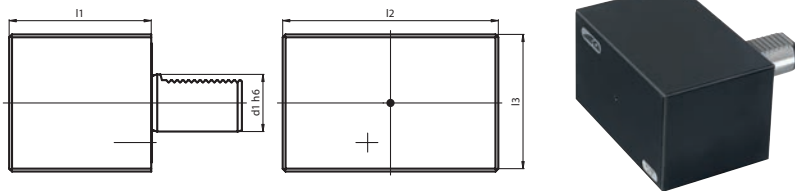


如有要求, 我们可以发送DXF格式的带有相关参数的总体设计。

RECTANGULAR BLANK FOR SPECIAL VERSIONS  
 VIERKANT-ROHLING FÜR SONDERAUSFÜHRUNGEN  
 ПРИЗМАТИЧЕСКИЕ ЗАГОТОВКИ ДЛЯ  
 СПЕЦИАЛЬНЫХ РЕЗЦЕДЕРЖАТЕЛЕЙ

PORTAUTENSILE PER VERSIONI  
 SPECIALI RETTANGOLARE  
 EBAUCHE RECTANGULAIRE POUR VERSIONS SPECIALES  
 专用矩形柄

### DIN 69880 - A1

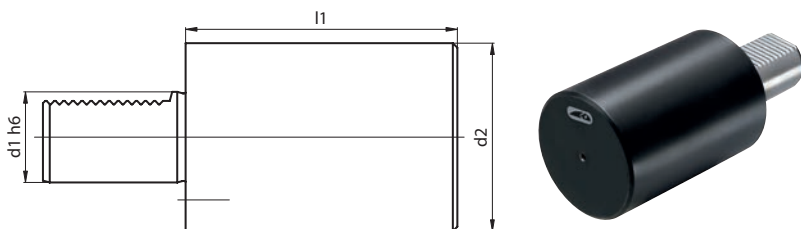


CODE N.	d1	l1	l2	l3
A1-30x85	30	85	130	76
A1-40x100	40	100	151	96
A1-50x125	50	125	160	120
A1-60x160	60	160	165	125

ROUND BLANK FOR SPECIAL VERSIONS  
 ZYLINDER-ROHLING FÜR SONDERAUSFÜHRUNGEN  
 ЦИЛИНДРИЧЕСКИЕ ЗАГОТОВКИ ДЛЯ  
 СПЕЦИАЛЬНЫХ РЕЗЦЕДЕРЖАТЕЛЕЙ

PORTAUTENSILE PER VERSIONI  
 SPECIALI ROTONDO  
 EBAUCHE CYLINDRIQUE POUR VERSIONS SPECIALES  
 专用圆形柄

### DIN 69880 - A2

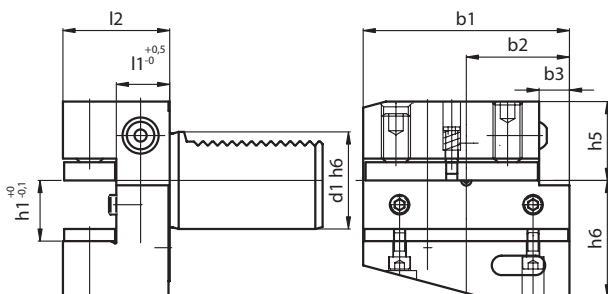


CODE N.	d1	d2	l1
A2-25x200	25	58	200
A2-30x100	30	68	100
A2-30x240	30	68	240
A2-40x120	40	83	120
A2-40x320	40	83	320
A2-50x135	50	98	135
A2-50x400	50	98	400
A2-60x150	60	123	150

RADIAL HOLDER, RH, SHORT  
 RADIAL WERKZEUGHALTER, RECHTS, KURZ  
 РЕЗЦЕДЕРЖАТЕЛИ РАДИАЛЬНЫЕ  
 ПРАВЫЕ. КОРОТКОЕ ИСПОЛНЕНИЕ.

PORTAUTENSILE CON SEDE  
 TRASVERSALE RETTANGOLARE, DX CORTO  
 PORTE-OUTIL RADIAL DROIT, COURT  
 径向刀柄, RH, 短的

### DIN 69880 - B1



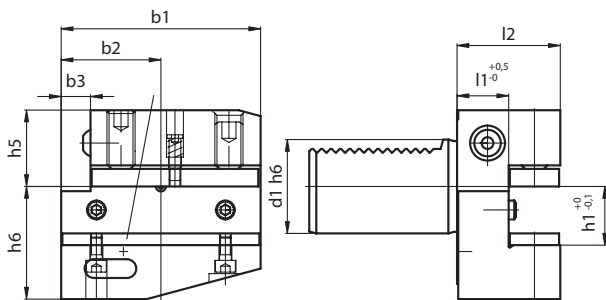
CODE N.	d1	b1	b2	b3	h1	h5	h6	l1	l2
B1-16x12x24	16	42	23	5	12	20	22	13	24
B1-20x16x30	20	55	30	7	16/12	25	30	16	30
B1-20x16x40	20	55	30	7	16/12	25	30	26	40
B1-30x20x40	30	70	35	10	20/16	28	38	22	40
B1-30x20x60	30	70	35	10	20/16	28	38	42	60
B1-40x25x44	40	85	42.5	12.5	25/20	32.5	48	22	44
B1-50x32x55	50	100	50	16	32/25	35	60	30	55
B1-60x32x60	60	125	62.5	16	32/25	42.5	62.5	30	60

Spare parts on page 308 - Vedi ricambi a pag. 308  
 S. Ersatzteile auf Seite 308 - Voyez les pièces détachées à la page 308  
 Запасные части на стр. 308 - 附件部分见 308 页

RADIAL HOLDER, LH, SHORT  
 RADIAL WERKZEUGHALTER, LINKS, KURZ  
 РЕЗЦЕДЕРЖАТЕЛИ РАДИАЛЬНЫЕ ЛЕВЫЕ.  
 КОРОТКОЕ ИСПОЛНЕНИЕ.

PORTAUTENSILE CON SEDE  
 TRASVERSALE RETTANGOLARE, SX CORTO  
 PORTE-OUTIL RADIAL GAUCHE, COURT  
 径向刀柄, LH, 短的

DIN 69880 - B2



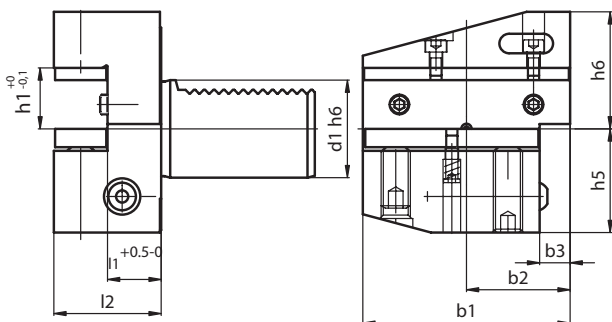
Spare parts on page 308 - Vedi ricambi a pag. 308  
 S. Ersatzteile auf Seite 308 - Voyez les pièces détachées à la page 308  
 Запасные части на стр. 308 - 附件部分见 308 页

CODE N.	d1	b1	b2	b3	h1	h5	h6	l1	l2
B2-20x16x30	20	55	30	7	16/12	25	30	16	30
B2-20x16x40	20	55	30	7	16/12	25	30	26	40
B2-30x20x40	30	70	35	10	20/16	28	38	22	40
B2-30x20x60	30	70	35	10	20/16	28	38	42	60
B2-40x25x44	40	85	42.5	12.5	25/20	32.5	48	22	44
B2-50x32x55	50	100	50	16	32/25	35	60	30	55
B2-60x32x60	60	125	62.5	16	32/25	42.5	62.5	30	60

RADIAL HOLDER, UPSIDE-DOWN, RH, SHORT  
 RADIAL WERKZEUGHALTER, ÜBERKOPF LINKS, KURZ  
 РЕЗЦЕДЕРЖАТЕЛИ РАДИАЛЬНЫЕ ПЕРЕВЕРНУТЫЕ ПРАВЫЕ.  
 КОРОТКОЕ ИСПОЛНЕНИЕ.

PORTAUTENSILE CON SEDE TRASVERSALE  
 RETTANGOLARE, ROVESCIAIO DX CORTO  
 PORTE-OUTIL RADIAL RENVERSE, DROIT, COURT  
 径向柄, 倒置, RH, 短

DIN 69880 - B3



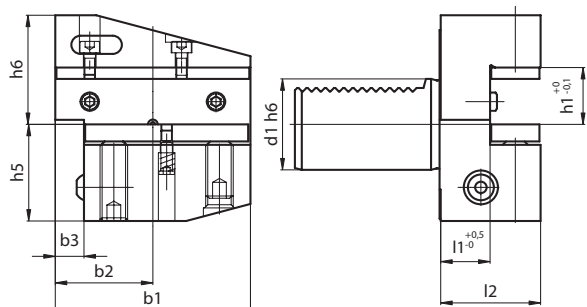
Spare parts on page 308 - Vedi ricambi a pag. 308  
 S. Ersatzteile auf Seite 308 - Voyez les pièces détachées à la page 308  
 Запасные части на стр. 308 - 附件部分见 308 页

CODE N.	d1	b1	b2	b3	h1	h5	h6	l1	l2
B3-20x16x30	20	55	30	7	16/12	25	30	16	30
B3-20x16x40	20	55	30	7	16/12	25	30	26	40
B3-30x20x40	30	70	35	10	20/16	35	38	22	40
B3-40x25x44	40	85	42.5	12.5	25/20	42.5	48	22	44
B3-50x32x55	50	100	50	16	32/25	50	60	30	55
B3-60x32x60	60	125	62.5	16	32/25	62.5	62.5	30	60

RADIAL HOLDER, UPSIDE-DOWN, LH, SHORT  
 RADIAL WERKZEUGHALTER, ÜBERKOPF LINKS, KURZ  
 РЕЗЦЕДЕРЖАТЕЛИ РАДИАЛЬНЫЕ ПЕРЕВЕРНУТЫЕ ЛЕВЫЕ.  
 КОРОТКОЕ ИСПОЛНЕНИЕ.

PORTAUTENSILE CON SEDE TRASVERSALE  
 RETTANGOLARE, ROVESCIAIO SX CORTO  
 PORTE-OUTIL RADIAL RENVERSE, GAUCHE, COURT  
 径向柄, 倒置, LH, 短

DIN 69880 - B4

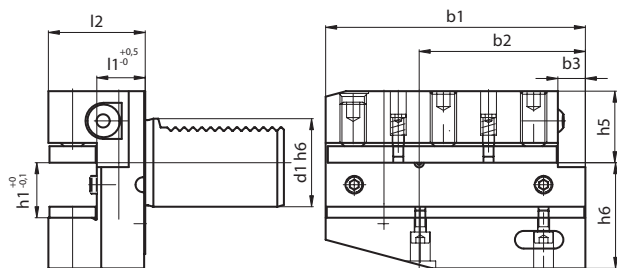


Spare parts on page 308 - Vedi ricambi a pag. 308  
 S. Ersatzteile auf Seite 308 - Voyez les pièces détachées à la page 308  
 Запасные части на стр. 308 - 附件部分见 308 页

CODE N.	d1	b1	b2	b3	h1	h5	h6	l1	l2
B4-30x20x40	30	70	35	10	20/16	35	38	22	40
B4-40x25x44	40	85	42.5	12.5	25/20	42.5	48	22	44
B4-50x32x55	50	100	50	16	32/25	50	60	30	55
B4-60x32x60	60	125	62.5	16	32/25	62.5	62.5	30	60

RADIAL HOLDER, RH, LONG PORTAUTENSILE CON SEDE  
 RADIAL WERKZEUGHALTER, RECHTS, LANG TRASVERSALE RETTANGOLARE, DX LUNGO  
 РЕЗЦЕДЕРЖАТЕЛИ РАДИАЛЬНЫЕ ПРАВЫЕ. PORTE-OUTIL RADIAL, DROIT, LONG  
 ДЛИННОЕ ИСПОЛНЕНИЕ. 径向柄, 倒置, RH, 长

### DIN 69880 - B5

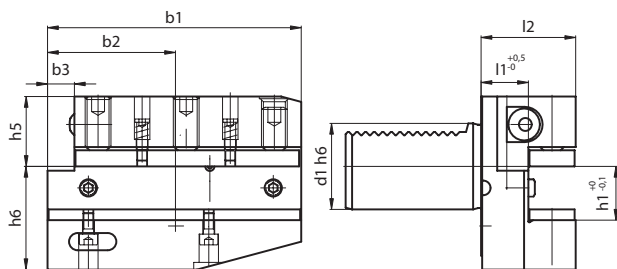


Spare parts on page 309 - Vedi ricambi a pag. 309  
 S. Ersatzteile auf Seite 309 - Voyez les pièces détachées à la page 309  
 Запасные части на стр. 309 - 附件部分见 309 页

CODE N.	d1	b1	b2	b3	h1	h5	h6	l1	l2
B5-30x20x40	30	100	65	10	20/16	28	38	22	40
B5-40x25x44	40	118	75.5	12.5	25/20	32.5	48	22	44
B5-50x32x55	50	130	80	16	32/25	35	60	30	55
B5-60x32x60	60	145	82.5	16	32/25	42.5	62.5	30	60

RADIAL HOLDER, LH, LONG PORTAUTENSILE CON SEDE  
 RADIAL WERKZEUGHALTER, LINKS, LANG TRASVERSALE RETTANGOLARE, SX LUNGO  
 РЕЗЦЕДЕРЖАТЕЛИ РАДИАЛЬНЫЕ ЛЕВЫЕ. PORTE-OUTIL RADIAL, GAUCHE, LONG  
 ДЛИННОЕ ИСПОЛНЕНИЕ. 径向柄, 倒置, LH, 长

### DIN 69880 - B6

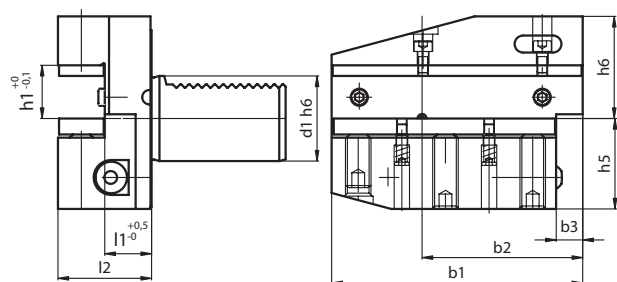


Spare parts on page 309 - Vedi ricambi a pag. 309  
 S. Ersatzteile auf Seite 309 - Voyez les pièces détachées à la page 309  
 Запасные части на стр. 309 - 附件部分见 309 页

CODE N.	d1	b1	b2	b3	h1	h5	h6	l1	l2
B6-30x20x40	30	100	65	10	20/16	28	38	22	40
B6-40x25x44	40	118	75.5	12.5	25/20	32.5	48	22	44
B6-50x32x55	50	130	80	16	32/25	35	60	30	55
B6-60x32x60	60	145	82.5	16	32/25	42.5	62.5	30	60

RADIAL HOLDER, UPSIDE-DOWN, RH, LONG PORTAUTENSILE CON SEDE TRASVERSALE  
 RADIAL WERKZEUGHALTER, ÜBERKOPF RECHTS, LANG RETTANGOLARE, ROVERSCIATO DX LUNGO  
 РЕЗЦЕДЕРЖАТЕЛИ РАДИАЛЬНЫЕ ПЕРЕВЕРНУТЫЕ ПРАВЫЕ. PORTE-OUTIL RADIAL RENVERSE, DROIT, LONG  
 ДЛИННОЕ ИСПОЛНЕНИЕ. 径向柄, 倒置, RH, 短

### DIN 69880 - B7



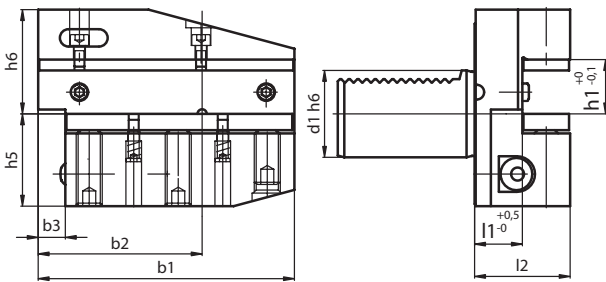
Spare parts on page 309 - Vedi ricambi a pag. 309  
 S. Ersatzteile auf Seite 309 - Voyez les pièces détachées à la page 309  
 Запасные части на стр. 309 - 附件部分见 309 页

CODE N.	d1	b1	b2	b3	h1	h5	h6	l1	l2
B7-30x20x40	30	100	65	10	20/16	35	38	22	40
B7-40x25x44	40	118	75.5	12.5	25/20	42.5	48	22	44
B7-50x32x55	50	130	80	16	32/25	50	60	30	55
B7-60x32x60	60	145	82.5	16	32/25	62.5	62.5	30	60

RADIAL HOLDER, UPSIDE-DOWN, LH, SHORT  
 RADIAL WERKZEUGHALTER, ÜBERKOPF LINKS, LANG  
 РЕЗЦЕДЕРЖАТЕЛИ РАДИАЛЬНЫЕ ПЕРЕВЕРНУТЫЕ ЛЕВЫЕ.  
 ДЛИННОЕ ИСПОЛНЕНИЕ.

PORTAUTENSILE CON SEDE TRASVERSALE  
 RETTANGOLARE, ROVESCIO SX LUNGO  
 PORTE-OUTIL RADIAL RENVERSE, GAUCHE, LONG  
 径向柄, 倒置, LH, 短

DIN 69880 - B8



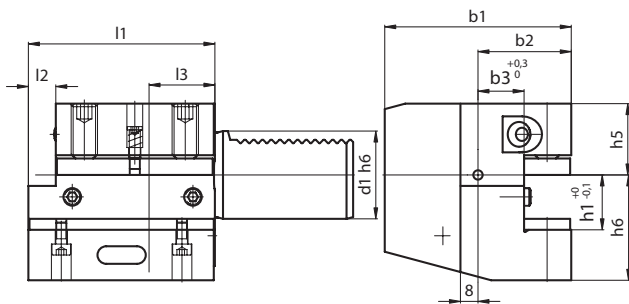
Spare parts on page 309 - Vedi ricambi a pag. 309  
 S. Ersatzteile auf Seite 309 - Voyez les pièces détachées à la page 309  
 Запасные части на стр. 309 - 附件部分见 309 页

CODE N.	d1	b1	b2	b3	h1	h5	h6	l1	l2
B8-30x20x40	30	100	65	10	20/16	35	38	22	40
B8-40x25x44	40	118	75.5	12.5	25/20	42.5	48	22	44
B8-50x32x55	50	130	80	16	32/25	50	60	30	55

AXIAL HOLDER, RH  
 AXIAL WERKZEUGHALTER, RECHTS  
 РЕЗЦЕДЕРЖАТЕЛИ  
 ОСЕВЫЕ ПРАВЫЕ

PORTAUTENSILE CON SEDE  
 LONGITUDINALE RETTANGOLARE, DESTRO  
 PORTE-OUTIL AXIAL, DROIT  
 轴向刀柄, RH

DIN 69880 - C1



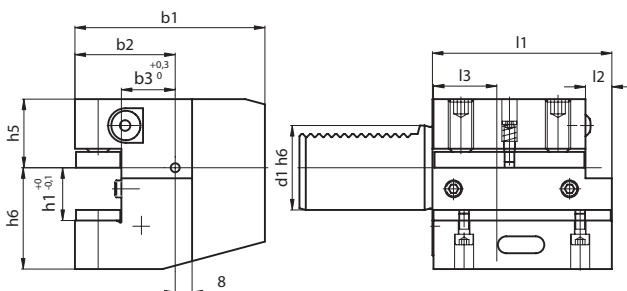
Spare parts on page 310 - Vedi ricambi a pag. 310  
 S. Ersatzteile auf Seite 310 - Voyez les pièces détachées à la page 310  
 Запасные части на стр. 310 - 附件部分见 310 页

CODE N.	d1	b1	b2	b3	h1	h5	h6	l1	l2	l3
C1-20x16x50	20	65	40	26	16/12	25	30	50	-	30
C1-30x20x70	30	70	35	17	20/16	28	38	70	10	30
C1-40x25x85	40	85	42.5	21	25/20	32.5	48	85	12.5	30
C1-50x32x100	50	100	50	26	32/25	35	60	100	16	40
C1-60x32x125	60	125	62.5	33	32/25	42.5	62.5	125	16	40

AXIAL HOLDER, LH  
 AXIAL WERKZEUGHALTER, LINKS  
 РЕЗЦЕДЕРЖАТЕЛИ  
 ОСЕВЫЕ ЛЕВЫЕ

PORTAUTENSILE CON SEDE  
 LONGITUDINALE RETTANGOLARE, SINISTRO  
 PORTE-OUTIL AXIAL, GAUCHE  
 轴向刀柄, LH

DIN 69880 - C2



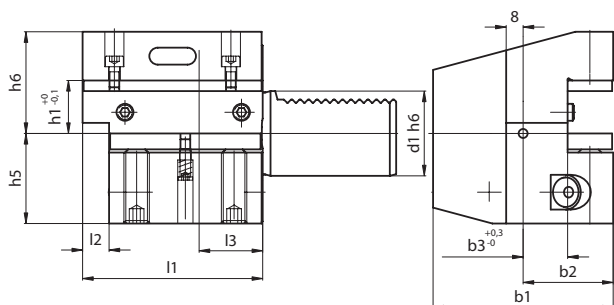
Spare parts on page 310 - Vedi ricambi a pag. 310  
 S. Ersatzteile auf Seite 310 - Voyez les pièces détachées à la page 310  
 Запасные части на стр. 310 - 附件部分见 310 页

CODE N.	d1	b1	b2	b3	h1	h5	h6	l1	l2	l3
C2-20x16x50	20	65	40	26	16/12	25	30	50	-	30
C2-30x20x70	30	76	41	23	20/16	28	38	70	10	30
C2-40x25x85	40	90	47.5	25.5	25/20	32.5	48	85	12.5	30
C2-50x32x100	50	105	55	30.5	32/25	35	60	100	16	40
C2-60x32x125	60	125	62.5	33	32/25	42.5	62.5	125	16	40

AXIAL HOLDER, UPSIDE-DOWN, RH  
 AXIAL WERKZEUGHALTER, ÜBERKOPF, RECHTS  
 РЕЗЦЕДЕРЖАТЕЛИ ОСЕВЫЕ  
 ПЕРЕВЕРНУТЫЕ ПРАВЫЕ.

PORTAUTENSILE CON SEDE  
 LONGITUDINALE RETTANG. ROVESCiato, DX  
 PORTE-OUTIL AXIAL, RENVERSE, DROIT  
 轴向柄, 倒置, RH

### DIN 69880 - C3



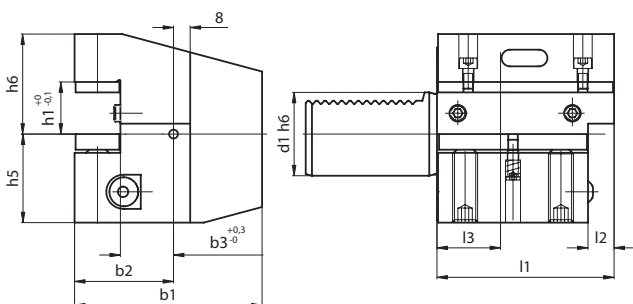
Spare parts on page 310 - Vedi ricambi a pag. 310  
 S. Ersatzteile auf Seite 310 - Voyez les pièces détachées à la page 310  
 Запасные части на стр. 310 - 附件部分见 310 页

CODE N.	d1	b1	b2	b3	h1	h5	h6	l1	l2	l3
C3-30x20x70	30	70	35	17	20/16	35	38	70	10	30
C3-40x25x85	40	85	42.5	21	25/20	42.5	48	85	12.5	30
C3-50x32x100	50	100	50	26	32/25	50	60	100	16	40
C3-60x32x125	60	125	62.5	33	32/25	62.5	62.5	125	16	40

RADIAL WERKZEUGHALTER, ÜBERKOPF, LINKS  
 AXIAL HOLDER, UPSIDE-DOWN LH  
 РЕЗЦЕДЕРЖАТЕЛИ ОСЕВЫЕ  
 ПЕРЕВЕРНУТЫЕ ЛЕВЫЕ.

PORTAUTENSILE CON SEDE  
 LONGITUDINALE RETTANG. ROVESCiato, SX  
 PORTE-OUTIL AXIAL, RENVERSE, GAUCHE  
 轴向柄, 倒置, LH

### DIN 69880 - C4



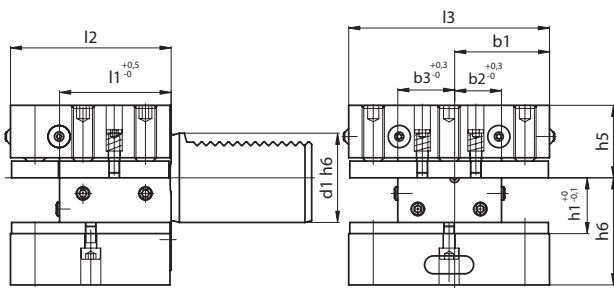
Spare parts on page 310 - Vedi ricambi a pag. 310  
 S. Ersatzteile auf Seite 310 - Voyez les pièces détachées à la page 310  
 Запасные части на стр. 310 - 附件部分见 310 页

CODE N.	1	b1	b2	b3	h1	h5	h6	l1	l2	l3
C4-30x20x70	30	76	41	23	20/16	35	38	70	10	30
C4-40x25x85	40	90	47.5	25.5	25/20	42.5	48	85	12.5	30
C4-50x32x100	50	105	55	30.5	32/25	50	60	100	16	40
C4-60x32x125	60	125	62.5	33	32/25	62.5	62.5	125	16	40

TOOLHOLDER WITH MULTIPLE SEATS  
 WERKZEUGHALTER  
 MIT MHRFACHAUFNAHME  
 РЕЗЦЕДЕРЖАТЕЛИ УНИВЕРСАЛЬНЫЕ

PORTAUTENSILE A PIU'  
 SEDI RETTANGOLARI  
 PORTE-OUTIL A SIEGES MULTIPLES  
 带多个座刀柄

### DIN 69880 - D1



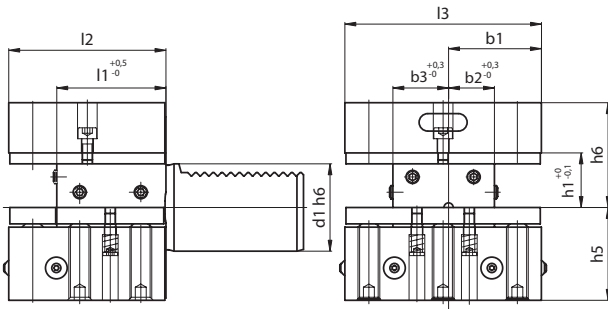
Spare parts on page 311 - Vedi ricambi a pag. 311  
 S. Ersatzteile auf Seite 311 - Voyez les pièces détachées à la page 311  
 Запасные части на стр. 311 - 附件部分见 311 页

CODE N.	d1	b1	b2	b3	h1	h5	h6	l1	l2	l3
D1-30x20x60	30	35	17	23	20/16	28	38	42	60	76
D1-40x25x72	40	42.5	21	25.5	25/20	32.5	48	50	72	90
D1-50x32x85	50	50	26	30.5	32/25	35	60	60	85	105
D1-60x32x110	60	57.5	33	33	32/25	42.5	62.5	85	110	115

TOOLHOLDER WITH MULTIPLE SEATS UPSIDE DOWN  
 WERKZEUGHALTER  
 MIT MEHRFACHAUFNAHME, ÜBERKOPF  
 РЕЗЦЕДЕРЖАТЕЛИ УНИВЕРСАЛЬНЫЕ ПЕРЕВЕРНУТЫЕ

PORTAUTENSILE A PIU' SEDI RETTANGOLARI, ROVESCiato  
 PORTE-OUTIL A SIEGES MULTIPLES, RENVERSE  
 带多个座倒置的刀柄

### DIN 69880 - D2



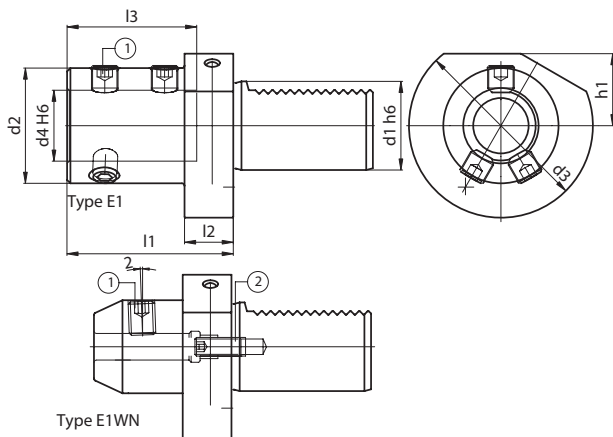
CODE N.	d1	b1	b2	b3	h1	h5	h6	l1	l2	l3
D2-30x20x60	30	35	17	23	20/16	35	38	42	60	76
D2-40x25x72	40	42.5	21	25.5	25/20	42.5	48	50	72	90
D2-50x32x85	50	50	26	30.5	32/25	50	60	60	85	105
D2-60x32x110	60	57.5	33	33	32/25	62.5	62.5	85	110	115

Spare parts on page 311 - Vedi ricambi a pag. 311  
 S. Ersatzteile auf Seite 311 - Voyez les pièces détachées à la page 311  
 Запасные части на стр. 311 - 附件部分见 311 页

HOLDER FOR INDEXABLE INSERT DRILLS  
 WITH INTERNAL COOLANT SUPPLY  
 WERKZEUGHALTER FÜR WENDEPLATTENBOHRER  
 MIT INNERER KÜHLMITTELZUFUHR  
 ДЕРЖАТЕЛИ ДЛЯ СВЕРЛ С СМП С ВНУТРЕННИМ ПОДВОДОМ СОЖ

PORTAUTENSILE PER PUNTE AD INSERTI  
 CON PASSAGGIO REFRIGERANTE INTERNO  
 PORTE-OUTIL POUR FORETS A PLAQUETTES  
 AVEC ALIMENTATION INTERNE DU LIQUIDE D'ARROSAGE  
 带内部冷却剂供应的可转位浅孔钻头柄

### DIN 69880 - E1



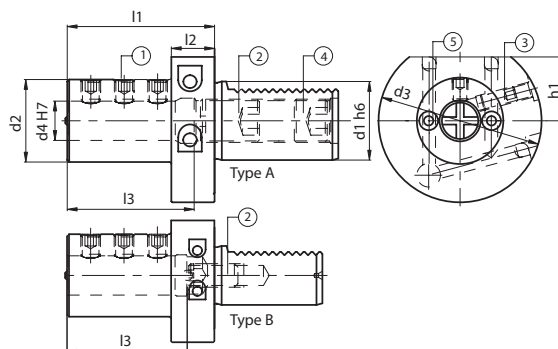
CODE N.	d1	d2	d3	d4	h1	l1	l2	l3	LOCKING SCREW
E1-20x16	20	36	50	16	-	67	18	54	811-402003
E1-20x25	20	45	50	25	-	71	18	58	811-402005
E1-30x08-WN	30	28	68	8	28	50	22	36	811-106002
E1-30x10-WN	30	35	68	10	28	54	22	40	811-106004
E1-30x12-WN	30	42	68	12	28	59	22	45	811-106005
E1-30x16	30	36	68	16	28	67	22	54	811-402003
E1-30x20	30	40	68	20	28	67	22	54	811-402003
E1-30x25	30	45	68	25	28	71	22	58	811-402005
E1-30x32	30	52	68	32	28	75	22	61	811-402005
E1-30x40	30	65	68	40	28	90	22	72	811-402007
E1-40x10-WN	40	35	83	10	32.5	54	22	40	811-106004
E1-40x12-WN	40	42	83	12	32.5	58	22	45	811-106005
E1-40x16	40	36	83	16	32.5	67	22	54	811-402003
E1-40x20	40	40	83	20	32.5	67	22	54	811-402003
E1-40x25	40	45	83	25	32.5	75	22	59	811-402005
E1-40x32	40	52	83	32	32.5	75	22	61	811-402005
E1-40x40	40	65	83	40	32.5	90	22	73	811-402007
E1-40x50	40	70	83	50	32.5	100	22	83	811-402007
E1-50x16	50	36	98	16	35	80	30	54	811-402003
E1-50x20	50	40	98	20	35	80	30	54	811-402003
E1-50x25	50	45	98	25	35	80	30	59	811-402005
E1-50x32	50	52	98	32	35	80	30	63	811-402005
E1-50x40	50	65	98	40	35	90	30	73	811-402007
E1-50x50	50	75	98	50	35	100	30	83	811-402007
E1-60x20	60	40	123	20	42.5	80	30	54	811-402003
E1-60x25	60	45	123	25	42.5	80	30	59	811-402005
E1-60x32	60	52	123	32	42.5	80	30	63	811-402005
E1-60x40	60	65	123	40	42.5	90	30	73	811-402007
E1-60x50	60	75	123	50	42.5	100	30	83	811-402007

WN: Wistle Notch



**BORING BAR HOLDER**    **PORTAUTENSILE PER BARENI**  
**BOHRSTANGENHALTER**    **PORTE-OUTIL POUR BARRES D'ALEPAGE**  
**ДЕРЖАТЕЛИ ДЛЯ РАСТОЧНЫХ РЕЗЦОВ**    **搪孔刀杆**

**DIN 69880 - E2**

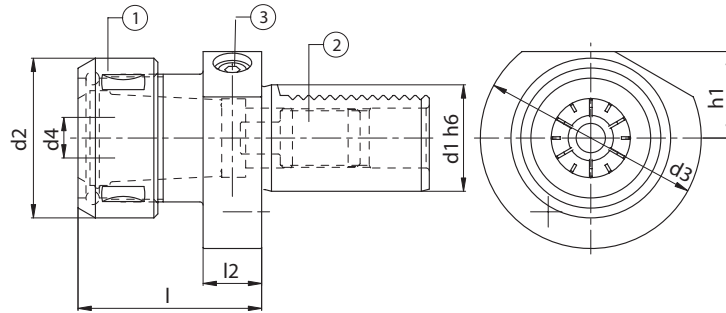
 Accessories  
 Accessori  
 Zubehör  
 Accessoires  
 Принадлежности  
 零件


CODE N.	d1	d2	d3	d4	h1	l1	l2	l3	T	LOCKING SCREW	Qt.	STOP SCREW	SCREW	SCREW	COOLANT NOOSE
										<b>1</b>		<b>2</b>	<b>3</b>	<b>4</b>	<b>5</b>
E2-16x8	16	32	40	8	18	44	13	34	B	811-102020	3	811-102021	811-102011	-	PWZ1005D6X4.5
E2-16x10	16	32	40	10	18	44	13	34	B	811-102020	3	811-102021	811-102011	-	PWZ1005D6X4.5
E2-16x12	16	40	40	12	18	44	13	34	B	811-102028	3	811-402065	811-102011	-	PWZ1005D6X4.5
E2-16x16	16	40	40	16	18	44	13	34	B	811-102028	3	811-402065	811-102011	-	PWZ1005D6X4.5
E2-20x6	20	40	50	6	23	50	18	42	B	811-102021	2	811-102015	-	-	PWZ1008D10X7
E2-20x8	20	40	50	8	23	50	18	42	B	811-102021	2	811-102023	-	-	PWZ1008D10X7
E2-20x10	20	40	50	10	23	50	18	42	B	811-102029	2	811-102023	-	-	PWZ1008D10X7
E2-20x12	20	40	50	12	23	50	18	42	B	811-102029	2	811-402066	-	-	PWZ1008D10X7
E2-20x16	20	42	50	16	23	50	18	42	B	811-102028	2	811-402066	-	-	PWZ1008D10X7
E2-20x20	20	49	50	20	23	50	18	42	B	811-102028	2	811-402066	-	-	PWZ1008D10X7
E2-20x25	20	49	50	25	23	60	18	52	B	811-102027	2	811-402066	-	-	PWZ1008D10X7
E2-30x6	30	55	68	6	28	60	22	43	A	811-102022	3	811-402030	811-102029	811-102070	PWZ1012D12X8
E2-30x8	30	55	68	8	28	60	22	43	A	811-102022	3	811-402030	811-102029	811-102070	PWZ1012D12X8
E2-30x10	30	55	68	10	28	60	22	43	A	811-102022	3	811-402030	811-102029	811-102070	PWZ1012D12X8
E2-30x12	30	55	68	12	28	60	22	43	A	811-102030	3	811-402030	811-102029	811-102070	PWZ1012D12X8
E2-30x16	30	55	68	16	28	60	22	55	A	811-102030	3	811-402071	811-102029	811-402072	PWZ1012D12X8
E2-30x20	30	55	68	20	28	60	22	54	B	811-102029	3	811-402028	811-102029	-	PWZ1012D12X8
E2-30x25	30	55	68	25	28	60	22	54	B	811-102029	3	811-402028	811-102029	-	PWZ1012D12X8
E2-30x32	30	67	68	32	28	75	22	61	B	811-102029	3	811-402029	811-102029	-	PWZ1012D12X8
E2-30x40	30	67	68	40	28	75	22	66	B	811-102029	3	811-402029	811-102019	-	PWZ1008D10X7
E2-40x6	40	55	83	6	32.5	75	22	43	A	811-102022	2	811-402030	811-102029	811-102070	PWZ1012D12X8
E2-40x8	40	55	83	8	32.5	75	22	43	A	811-102030	2	811-402030	811-102029	811-102070	PWZ1012D12X8
E2-40x10	40	55	83	10	32.5	75	22	43	A	811-102030	2	811-402030	811-102029	811-102070	PWZ1012D12X8
E2-40x12	40	55	83	12	32.5	75	22	58	A	811-102030	3	811-402030	811-102029	811-102070	PWZ1012D12X8
E2-40x16	40	55	83	16	32.5	75	22	61	A	811-102038	3	811-402071	811-102029	811-402072	PWZ1012D12X8
E2-40x20	40	55	83	20	32.5	75	22	61	A	811-102037	3	811-402064	811-102029	811-402073	PWZ1012D12X8
E2-40x25	40	55	83	25	32.5	75	22	61	B	811-102038	3	811-402028	811-102029	-	PWZ1012D12X8
E2-40x30	40	82	83	30	32.5	75	22	61	B	811-102037	3	811-402029	811-102029	-	PWZ1012D12X8
E2-40x32	40	82	83	32	32.5	75	22	61	B	811-102038	3	811-402029	811-102029	-	PWZ1012D12X8
E2-40x40	40	82	83	40	32.5	90	22	76	B	811-102037	3	811-402029	811-102029	-	PWZ1012D12X8
E2-40x50	40	98	98	50	35	100	-	86	B	811-102064	3	811-402028	811-102029	-	PWZ1012D12X8
E2-50x12	50	68	98	12	35	90	30	71	A	811-102031	3	811-402030	811-102029	811-102070	PWZ1012D12X8
E2-50x16	50	68	98	16	35	90	30	76	A	811-102039	3	811-402071	811-102029	811-402072	PWZ1012D12X8
E2-50x20	50	68	98	20	35	90	30	76	A	811-102045	3	811-402064	811-102029	811-402073	PWZ1012D12X8
E2-50x25	50	68	98	25	35	90	30	76	A	811-102045	3	811-402074	811-102029	811-402075	PWZ1012D12X8
E2-50x32	50	69	98	32	35	90	30	76	B	811-102044	3	811-402028	811-102029	-	PWZ1012D12X8
E2-50x40	50	98	98	40	35	90	-	76	B	811-102043	3	811-402028	811-102029	-	PWZ1012D12X8
E2-50x50	50	98	98	50	35	100	-	86	B	811-102064	3	811-402028	811-102029	-	PWZ1012D12X8
E2-60x16	60	68	123	16	42.5	90	30	76	A	811-102039	3	811-402071	811-102030	811-402072	PWZ1012D12X8
E2-60x20	60	68	123	20	42.5	90	30	76	A	811-102045	3	811-402064	811-102030	811-402073	PWZ1012D12X8
E2-60x25	60	68	123	25	42.5	90	30	76	A	811-102045	3	811-402074	811-102030	811-402075	PWZ1012D12X8
E2-60x32	60	68	123	32	42.5	90	30	76	A	811-102044	3	811-402076	811-102030	811-402077	PWZ1012D12X8
E2-60x40	60	98	123	40	42.5	90	30	76	B	811-102044	3	811-402029	811-102030	-	PWZ1012D12X8
E2-60x50	60	98	123	50	42.5	100	30	86	B	811-102043	3	811-402029	811-102030	-	PWZ1012D12X8

COLLET CHUCK FOR COLLETS ACCORDING TO DIN 6388, EOC TYPE  
 SPANNZANGENAUFNAHME FÜR SPANNZANGEN NACH DIN 6388, TYP EOC  
 ЦАНГОВЫЕ ПАТРОНЫ ДЛЯ ЦАНГ ПО DIN 6388, ТИП EOC

PORTAPINZA PER PINZE SECONDO DIN 6388, TIPO EOC  
 PORTE-PINCE POUR PINCES SELON DIN 6388, TYPE EOC  
 符合 DIN 6388 的 EOC 类弹簧夹头

**DIN 69880 - E3**

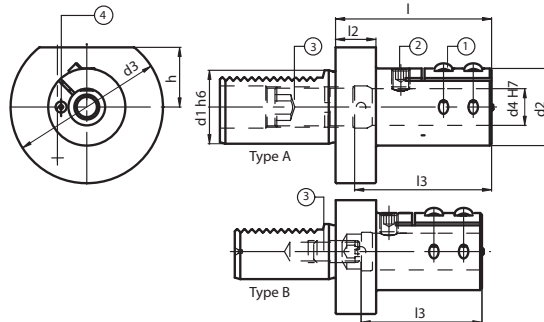


CODE N.	DESCRIPTION	d1	d2	d3	d4	h1	l1	l2	NUT	STOP SCREW	SCREW
E3-30x25	VDI30.L75.EOC25	30	60	68	2-25	28	75	22			
E3-40x25	VDI40.L75.EOC25	40	60	83	2-25	32.5	75	22	812-202070	811-303014	811-302011
E3-40x32	VDI40.L90.EOC32	40	72	83	4-32	32.5	90	22	812-202080	811-303004	811-302106

- Coolant supply unit not included • Adduttore refrigerante non incluso • Kühlmittelrohr nicht inbegriffen
- Adducteur réfrigérant non inclus • Поставляется без элементов для подвода СОЖ • 不包括冷却剂供应装置。

BORING BAR HOLDER PORTAUTENSILE PER BARENI  
 BOHRSTANGENHALTER PORTE-OUTIL POUR BARRES D'ALEPAGE  
 ДЕРЖАТЕЛИ ДЛЯ РАСТОЧНЫХ РЕЗЦОВ 搪孔刀杆

**DIN 69880 - E2-TAG**



CODE N.	d1	d2	d3	d4	h1	l1	l2	l3	T	LOCKING SCREW	LOCKING SCREW	STOP SCREW	COOLANT NOOSE
E2-30x6-TAG	30	32	68	6	28	75	22	65	A				
E2-30x8-TAG	30	34	68	8	28	75	22	65	A	811-101028	811-102020	811-402030	PWZ1005D6X4,5
E2-30x10-TAG	30	38	68	10	28	75	22	65	A	811-101028	811-102028	811-402030	PWZ1005D6X4,5
E2-30x12-TAG	30	38	68	12	28	75	22	65	A	811-101028	811-102028	811-402030	PWZ1005D6X4,5
E2-30x16-TAG	30	42	68	16	28	75	22	70	A	811-101028	811-102036	811-402071	PWZ1008D8X6
E2-30x20-TAG	30	42	68	20	28	75	22	66	B	811-101028	811-102036	811-402028	PWZ1008D8X6
E2-30x25-TAG	30	48	68	25	28	75	22	66	B	811-101028	811-102036	811-402028	PWZ1008D8X6
E2-30x32-TAG	30	56	68	32	28	75	22	65	B	811-101029	811-102036	811-402028	PWZ1008D10X7
E2-40x6-TAG	40	32	83	6	32,5	75	22	65	A	811-101028	811-102020	811-402030	PWZ1005D6X4,5
E2-40x8-TAG	40	34	83	8	32,5	75	22	65	A	811-101028	811-102020	811-402030	PWZ1005D6X4,5
E2-40x10-TAG	40	38	83	10	32,5	75	22	65	A	811-101028	811-102028	811-402030	PWZ1005D6X4,5
E2-40x12-TAG	40	38	83	12	32,5	75	22	65	A	811-101028	811-102028	811-402030	PWZ1005D6X4,5
E2-40x16-TAG	40	42	83	16	32,5	75	22	68	A	811-101028	811-102036	811-402064	PWZ1008D8X6
E2-40x20-TAG	40	42	83	20	32,5	85	22	80	A	811-101028	811-102036	811-402064	PWZ1008D8X6
E2-40x25-TAG	40	48	83	25	32,5	85	22	76	B	811-101028	811-102036	811-402028	PWZ1008D8X6
E2-40x32-TAG	40	56	83	32	32,5	85	22	76	B	811-101029	811-102036	811-402028	PWZ1008D10X7
E2-40x40-TAG	40	65	83	40	32,5	97	22	90	B	811-101029	811-102069	811-402029	PWZ1008D10X7
E2-50x32-TAG	50	56	98	32	35	98	30	90	B	811-101029	811-102036	811-402029	PWZ1008D10X7
E2-50x40-TAG	50	65	98	40	35	115	30	105	B	811-101029	811-102069	811-402029	PWZ1008D10X7
E2-50x50-TAG	50	76	98	50	35	125	30	112	B	811-101030	811-102069	811-402029	PWZ1008D10X7



## BORING BAR HOLDER

## TECHNICAL NOTES

### DIN 69880 - E2-TAG

- 1) Particularly suitable for vibration-damping- boring bars with HM-shank.
- 2) The particular elastic gripping allows a uniform tool-clamping and reduces vibrations when the tool is working with big projections.
- 3) Fixing occurs by two screws. A third screw, which is perpendicular to the tool, positions the tool itself, resting on the face, on the boring bar shank.
- 4) For completely cylindrical tools there is a reference mark engraved on the front side of the toolholder. It is useful to position the tool.
- 5) There are two kinds of toolholders:
  - a) The VDI- shank is completely drilled. The tool can be positioned through the shank without having to cut it, in case it is too long for machining.
  - b) The VDI- shank is not drilled and has only one adjusting screw at the end of the hole where the tool is placed.
- 6) The VDI- attachment is produced according to the DIN 69880- norms.



## PORTAUTENSILE PER BARENI

## NOZIONI TECNICHE

### DIN 69880 - E2-TAG

- 1) Particolarmente idonei per bareni antivibranti con stelo in metallo duro.
- 2) La particolare chiusura elastica rende uniforme il bloccaggio dell'utensile riducendo notevolmente le vibrazioni quando si lavora con grandi sporgenze.
- 3) Il fissaggio avviene mediante 2 viti, mentre una terza perpendicolare all'utensile inserito serve per l'orientamento dello stesso, appoggiandosi al classico piano di riferimento sullo stelo del bareno.
- 4) In caso di utilizzo di utensili totalmente cilindrici sulla parte frontale del portautensile si trova incisa una riga di riferimento che permette l'orientamento dell'utensile.
- 5) Esistono due tipologie di portautensile:
  - a) Il gambo Vdi e' totalmente forato e permette l'inserimento dell'utensile attraverso lo stesso senza bisogno di un eventuale taglio nel caso si presentasse troppo lungo per le lavorazioni da effettuare.
  - b) Il gambo Vdi non e' forato e presenta solo una vite di registro sul fondo del foro dove viene inserito l'utensile.
- 6) L'attacco Vdi viene costruito seguendo correttamente le prescrizioni date dalle normative Din69880.



## BOHRSTANGENHALTER

## TECHNISCHE BESONDERHEITEN

### DIN 69880 - E2-TAG

- 1) Schwingungsdämpfende Aufnahme. Besonders gut daher geeignet für VHM-Bohrstangen und alle schwingungsdämpfenden Bohrstangen dank der sehr langen Umschließung und tiefer Spannmöglichkeit.
- 2) Die besonders lange Vollumschließung der Bohrstange beim Spannen verbunden mit der geschlitzten Ausführung ermöglicht längere Auskraglängen für alle Arten von Bohrstangen und größere Schnittgeschwindigkeiten ohne Vibrationen oder störende Geräusche.
- 3) Die Befestigung erfolgt durch zwei Schrauben; eine dritte Schraube, die auf der Bohrstange senkrecht steht, dient zur Justierung der Wendeplatte auf Mitte.
- 4) Für zylindrischen Bohrstangen ohne Spannfläche ist vorne am Werkzeughalter eine senkrechte Markierung vorhanden um Bohrstangen mit Längsrille exakt mittig zu spannen.
- 5) Es gibt zwei Typen von Werkzeughaltern:
  - Typ a) Der VDI-Schaft ist aufgebohrt. Die Bohrstange kann in den Schaft eingeführt werden ohne sie zu kürzen.
  - Typ b) Der VDI-Schaft ist nicht aufgebohrt, und hat eine Längeneinstellschraube am Ende der Bohrung.
- 6) Alle VDI-Aufnahmen sind gemaess DIN 69880 gefertigt.



## PORTE-OUTIL POUR BARRES D'ALESAGE

## RENSEIGNEMENTS TECHNIQUES

### DIN 69880 - E2-TAG

- 1) Utilisation préconisée pour les barres d'alesage avec la queue en carbure monobloc.
- 2) La fermeture elastique assure un blocage uniforme de l'outil en reduisant remaquablement les vibrations quand on travaille avec des passes profondes.
- 3) La fixation se fait par vis, une troisième vis perpendiculaire à l'outil sert à l'orientation de celui-ci, en s'appuyant sur la queue de la barre l'alesage.
- 4) Pour les outils cylindrique un repère gravé sert de ligne de référence, ce qui permet l'orientation de l'outil.
- 5) Il y a deux sortes de port-outils:
  - a) La queue Vdi est complètement percée au diamètre de l'outil. L'outil peut alors être utilisé sans être coupé au cas où il soit trop long.
  - b) La queue Vdi n'est pas percée et est placé au fond de l'alesage destiné à l'outil.
- 6) Dans les deux cas l'attacheement Vdi est fabriqué selon les normes Din69880.



## ДЕРЖАТЕЛИ ДЛЯ РАСТОЧНЫХ РЕЗЦОВ

## ТЕХНИЧЕСКИЕ ХАРАКТЕРИСТИКИ

### DIN 69880 - E2-TAG

- 1) Лучше всего подходят для виброгасящих державок из твердого сплава.
- 2) Специальное гибкое крепление обеспечивает равномерный зажим и уменьшает вибрации при работе инструмента с большим вылетом.
- 3) Крепление осуществляется при помощи двух винтов. Третий винт, расположенный перпендикулярно державке, упирается в плоскость ее хвостовика и тем самым позиционирует инструмент.
- 4) На торце резцедержателя находится риска. Она необходима, чтобы установить режущий инструмент с гладким цилиндрическим хвостовиком.
- 5) Существует два типа резцедержателей:
  - a) С хвостовиком VDI с внутренним каналом для СОЖ. Вылет режущего инструмента можно регулировать по всей длине резцедержателя. Тем самым отпадает необходимость укорачивать слишком длинный инструмент.
  - b) С хвостовиком VDI без внутреннего канала для СОЖ. Регулировка вылета инструмента осуществляется одним винтом в конце отверстия под инструмент.
- 6) Хвостовики VDI производятся согласно стандарту DIN 69880.



## 搪孔刀杆

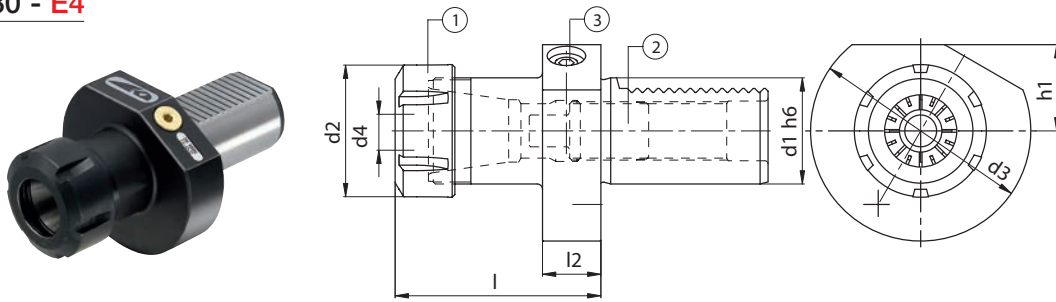
## 技术要点

### DIN 69880 - E2-TAG

- 1) 尤其适用于防震带 HM 柄的搪孔。
- 2) 专用弹性夹紧可在工具有大的伸出量时, 实现均匀的工具夹紧, 同时减少震动。
- 3) 用两个螺丝固定。第三个螺丝与工具垂直, 可使工具在搪孔柄上面的表面上定好位。
- 4) 对于完全圆柱形的工具, 在刀柄的正面有一个雕刻的参考标志。这个标志对于工具的定位很有用。
- 5) 有两种刀柄。
  - a) VDI 柄是完全被钻透。如果工具太长无法进行机械加工, 则工具可以在不被切割的条件下, 通过柄就位。
  - b) VDI 柄未被钻透, 只在孔的末端有一个可调螺丝, 通过这个螺丝来安放工具。
- 6) VDI 附件的生产符合 DIN 69880 - 标准。

COLLET CHUCK FOR COLLETS ACCORDING TO DIN 6499/B, ER TYPE  
 SPANZANGENAUFNAHME FÜR SPANZANGEN NACH DIN 6499/B, TYP ER  
 ЦАНГОВЫЕ ПАТРОНЫ ДЛЯ ЦАНГ ПО DIN 6499/B, ТИП ER  
 PORTAPINZA PER PINZE SECONDO DIN 6499/B, TIPO ER  
 PORTE-PINCE POUR PINCES SELON DIN 6499/B, TYPE ER  
 符合 DIN 6499 的 ER 弹簧夹头

**DIN 69880 - E4**



CODE N.	DESCRIPTION	d1	d2	d3	d4	h1	l1	l2	NUT	STOP SCREW	SCREW
E4-16x20	VDI16.L44.ER20	16	35	40	1-13	18	44	13	812-203006	811-104015	811-302011
E4-20x16	VDI20.L44.ER16	20	32	50	1-10	-	44	18	812-203005	811-104022	811-302011
E4-20x20	VDI20.L59.ER20	20	35	50	1-13	-	59	18	812-203006	811-303001	811-302106
E4-20x25	VDI20.L65.ER25	20	42	50	2-16	-	65	18	812-203001	811-303001	811-302106
E4-20x32	VDI20.L67.ER32	20	50	50	2-20	-	67	18	812-203002	811-303001	811-302106
E4-30x16	VDI30.L48.ER16	30	32	68	1-10	28	48	22	812-203005	811-303001	811-302106
E4-30x20	VDI30.L59.ER20	30	35	68	1-13	28	59	22	812-203006	811-303014	811-302106
E4-30x25	VDI30.L57.ER25	30	42	68	2-16	28	57	22	812-203001	811-303014	811-302106
E4-30x32	VDI30.L78.ER32	30	50	68	2-20	28	78	22	812-203002	811-303014	811-302106
E4-30x40	VDI30.L80.ER40	30	63	68	3-30	28	80	22	812-203003	811-303014	811-302106
E4-40x20	VDI40.L59.ER20	40	35	83	1-13	32.5	59	22	812-203006	811-303003	811-302106
E4-40x25	VDI40.L57.ER25	40	42	83	2-16	32.5	57	22	812-203001	811-303003	811-302106
E4-40x32	VDI40.L78.ER32	40	50	83	2-20	32.5	78	22	812-203002	811-303004	811-302106
E4-40x40	VDI40.L80.ER40	40	63	83	3-30	32.5	80	22	812-203003	811-303004	811-302106
E4-50x32	VDI50.L92.ER32	50	50	98	2-20	35	92	30	812-203002	811-303004	811-302106
E4-50x40	VDI50.L80.ER40	50	63	98	3-30	35	80	30	812-203003	811-303004	811-302106
E4-60x32	VDI60.L78.ER32	60	50	123	2-20	42.5	78	30	812-203002	811-303004	811-302106
E4-60x40	VDI60.L80.ER40	60	63	123	3-30	42.5	80	30	812-203003	811-303004	811-302106

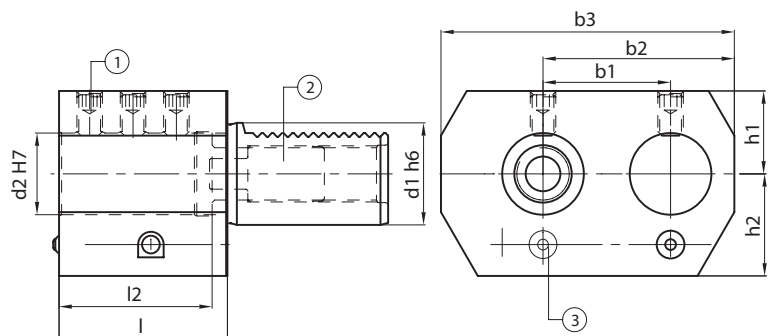
- Coolant supply unit not included • Adduttore refrigerante non incluso • Kühlmittelrohr nicht inbegriffen
- Adducteur réfrigérant non inclus • Поставляется без элементов для подвода СОЖ • 不包括冷却剂供应装置。

DOUBLE BORING BAR HOLDER, RIGHT PORTABARENO DOPPIO DESTRO  
 WERKZEUGHALTER MIT ZWEI BOHRUNGEN RECHTS PORTE-OUTIL DOUBLE DROIT  
 ДВОЙНЫЕ ДЕРЖАТЕЛИ ДЛЯ РАСТОЧНЫХ РЕЗЦОВ ПРАВЫЕ 右侧双搪孔刀柄

**DIN 69880 - E7**



Accessories  
 Accessori  
 Zubehör  
 Accessoires  
 Принадлежности  
 零件



CODE N.	d1	d2	h1	h2	l1	l2	b1	b2	B3	LOCKING SCREW	Qt.	STOP SCREW	COOLANT NOSE
E7-30x25	30	25	28	32	56	52	45	65	95	811-102029	6	811-303003	PWZ1008D10x7
E7-40x32	40	32	32.5	40	66	60	50	75	115	811-102037	6	811-303004	PWZ1008D10x7
E7-50x32	50	32	32.5	47,5	66	60	50	75	115	811-102037	6	811-303004	PWZ1008D10x7
E7-50x50	50	50	35	49	90	80	68	103	152	811-102064	6	811-303005	PWZ1012D12x8

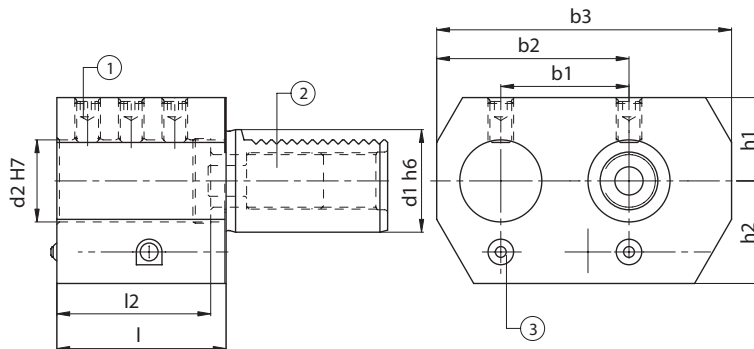
DOUBLE BORING BAR HOLDER, LEFT PORTABARENO DOPPIO SINISTRO  
 WERKZEUGHALTER MIT ZWEI BOHRUNGEN LINKS PORTE-OUTIL DOUBLE GAUCHE  
 ДВОЙНЫЕ ДЕРЖАТЕЛИ ДЛЯ РАСТОЧНЫХ РЕЗЦОВ ЛЕВЫЕ 左侧双搪孔刀柄

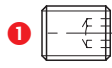
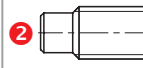
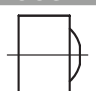
DIN 69880 - E8



pag. 319

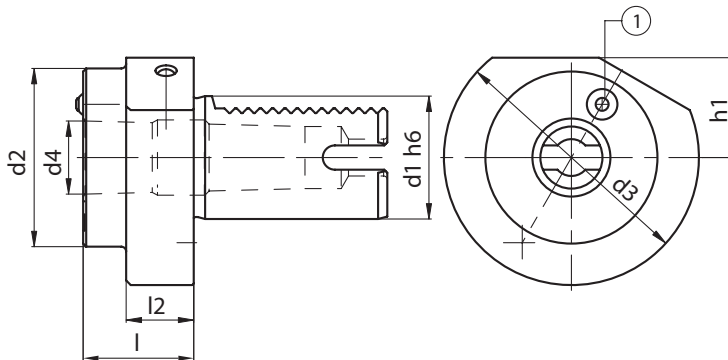
Accessories  
 Accessori  
 Zubehör  
 Accessoires  
 Принадлежности  
 零件

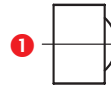


CODE N.	d1	d2	h1	h2	l1	l2	b1	b2	b3	LOCKING SCREW	Qt.	STOP SCREW	COOLANT NOOSE
E8-30x25	30	25	28	32	56	52	45	65	95		6		
E8-40x32	40	32	32.5	40	66	60	50	75	115	811-102037	6	811-303004	PWZ1008D10x7
E8-50x32	50	32	32.5	47,5	66	60	50	75	115	811-102037	6	811-303004	PWZ1008D10x7
E8-50x50	50	50	35	49	90	80	68	103	152	811-102064	6	811-303005	PWZ1012D12x8

MORSE TAPER HOLDER PORTAUTENSILE CON SEDE CONO MORSE  
 MORSEKEGEL-AUFNAHME PORTE-OUTIL POUR CONE MORSE  
 ДЕРЖАТЕЛИ ДЛЯ ИНСТРУМЕНТА С КОНУСОМ МОРЗЕ 莫氏锥度柄

DIN 69880 - F

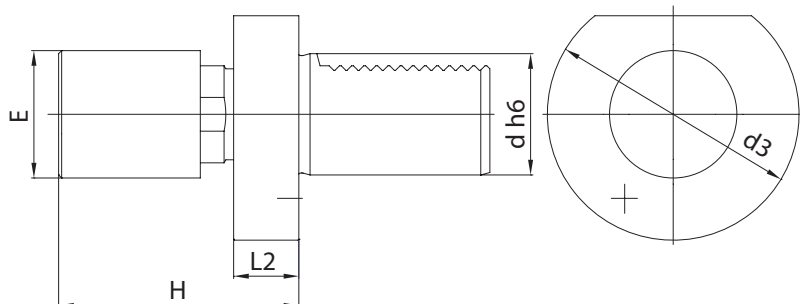


CODE N.	d1	d2	d3	MK	d4	h1	l1	l2	COOLANT NOOSE
F30-MKD1	30	-	68	1	12.065	28	27	-	
F30-MKD2	30	55	68	2	17.780	28	36	27	PWZ1008D10X7
F30-MKD3	30	55	68	3	23.825	28	66	41	PWZ1008D10X7
F40-MKD1	40	55	83	1	12.065	32.5	23	22	PWZ1008D10X7
F40-MKD2	40	55	83	2	17.780	32.5	36	22	PWZ1008D10X7
F40-MKD3	40	58	83	3	23.825	32.5	36	22	PWZ1008D10X7
F40-MKD4	40	68	83	4	31.267	32.5	80	22	PWZ1008D10X7
F50-MKD2	50	55	98	2	17.780	35	36	30	PWZ1008D10X7
F50-MKD3	50	58	98	3	23.825	35	45	30	PWZ1008D10X7
F50-MKD4	50	68	98	4	31.267	35	55	30	PWZ1008D10X7
F50-MKD5	50	75	98	5	44.399	35	72	30	PWZ1008D10X7

• Without VDI shank! • Senza dentatura VDI! • Ohne Verzahnung! • Sans denture VDI! • Без хвостовика VDI! • 无 VDI 柄

ROTARY ADJUSTABLE BAR-STOP    FERMOBARRA ROTANTI REGOLABILI  
 WERKSTOFFANSCHLAG, VESTELLBAR    PORTE-OUTIL VDI À BUTÉE RÉGLABLE  
 УПОРЫ РЕГУЛИРУЕМЫЕ    旋转式可调制动杆

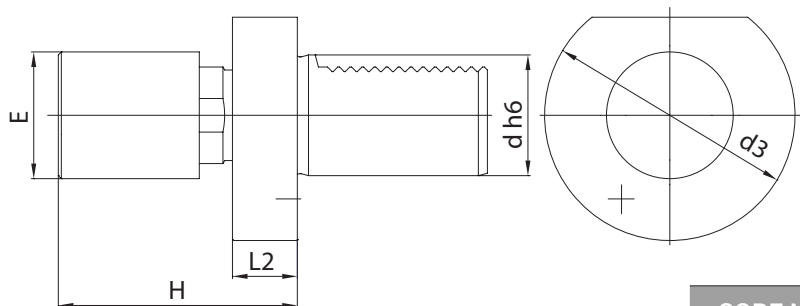
DIN 69880 - **MW**



CODE N.	d	H	d3	L2	E
MW3042	30	68-100	68	16	42
MW4042	40	74-100	83	22	42

DAMPED, ADJUSTABLE, STOP BAR    FERMOBARRA ROTANTI REGOLABILI AMMORTIZZATI  
 WERKSTOFFANSCHLAG, VESTELLBAR, GEDÄMPFT    PORTE-OUTIL VDI À BUTÉE RÉGLABLE, AMORTIE  
 УПОРЫ РЕГУЛИРУЕМЫЕ С АМОРТИЗАЦИЕЙ    阻尼可调制动杆

DIN 69880 - **MW-AM**

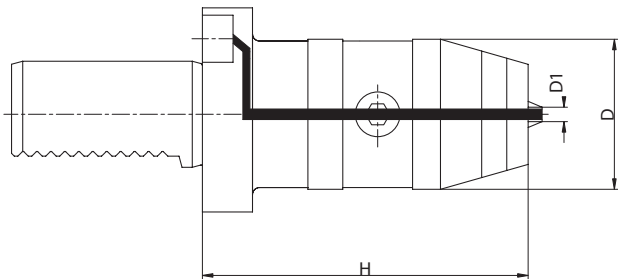


CODE N.	d	H	d3	L2	E
MW-3042-AM	30	68-100	68	16	42
MW-3056-AM	30	68-100	68	16	56
MW-4042-AM	40	74-100	83	22	42



ADAPTORS FOR DRILLS WITH INTERNAL COOLANT SUPPLY MANDRINO PORTAPUNTE CON PASS. REFRIGERANTE CENTRALE  
 ZWISCHENHÜLSEN MIT ZENTRALEM KÜHLMITTELLOCH DOUILLES AVEC ARROSAGE INTERNE  
 СВЕРЛИЛЬНЫЕ ПАТРОНЫ С ВНУТРЕННИМ ПОДВОДОМ СОЖ 内部带冷却装置的钻头接头

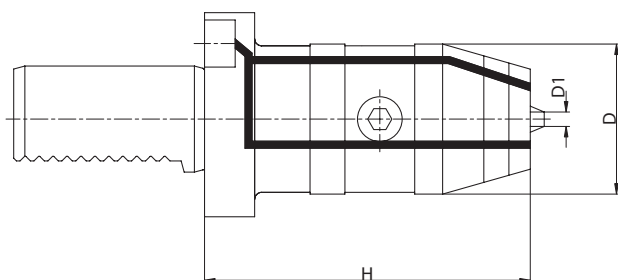
### DIN 69880 - KS1



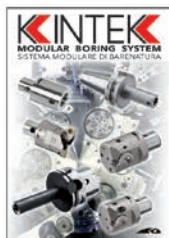
CODE N.	DESCRIPTION	H	D	CLAMPING CAPACITY
KS1-30-13	VDI30x55 0,5-13	90	50	0,5-13
KS1-30-16	VDI30x55 2,5-16	90	50	2,5-16
KS1-40-13	VDI40x63 0,5-13	90	50	0,5-13
KS1-40-16	VDI40x63 2,5-16	90	50	2,5-16

ADAPTORS FOR DRILLS WITH LATERAL COOLANT SUPPLY MANDRINO PORTAPUNTE CON PASS. REFRIGERANTE LATERALE  
 ZWISCHENHÜLSEN MIT SEITLICHEM KÜHLMITTELLOCH DOUILLES AVEC ARROSAGE LATÉRALE  
 СВЕРЛИЛЬНЫЕ ПАТРОНЫ С БОКОВЫМ ПОДВОДОМ СОЖ 侧面带冷却装置的钻头接头

### DIN 69880 - KS2



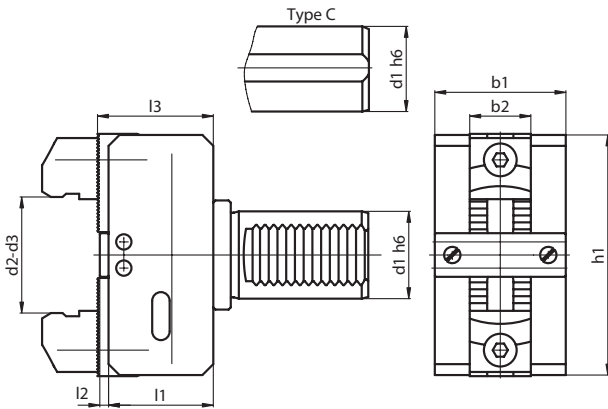
CODE N.	DESCRIPTION	H	D	CLAMPING CAPACITY
KS2-30-16	VDI30x55 2,5-16	82	57	2,5-16
KS2-40-13	VDI40x63 0,5-13	85	57	0,5-13
KS2-40-16	VDI40x63 2,5-16	85	57	2,5-16



# KINTEK® COMPONENTI INNOVATIVI TECNOMECCANICI

BAR PULLER    STRINGIBARRA  
 STANGENGREIFER    SERRE BARRE  
 ДЕРЖАТЕЛИ ПРУТКА    搪孔抽动器

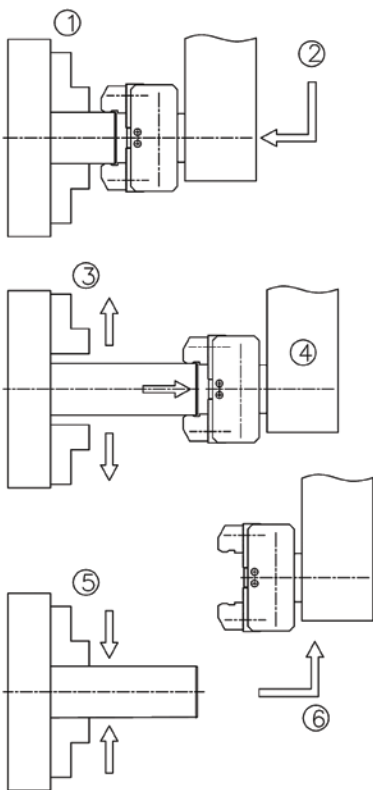
DIN 69880 - **HK1**



CODE N.	d1	d2 (short)	d3 (long)	b1	b2	h1	l1	l2	l3
H120K	20	6-56	-	50	28	72	46	4	51
H125K	25	6-56	54-110	50	28	72	46	4	51
H125KC	25	6-56	54-110	50	28	72	46	4	51
H130K	30	6-56	54-110	50	28	72	46	4	51
H132KC	32	6-56	54-110	50	28	72	46	4	51
H140K	40	6-66	54-110	60	28	110	48	4	53
H140KC	40	6-66	54-110	60	28	110	48	4	53
H150K	50	10-75	62-125	65	28	130	67	5	73
H150KC	50	10-75	62-125	65	28	130	67	5	73
H160K	60	10-75	62-125	65	28	130	67	5	73

Spare parts on page 312 - Vedi ricambi a pag. 312  
 S. Ersatzteile auf Seite 312 - Voyez les pièces détachées à la page 312  
 Запасные части на стр. 312 - 附件部分见 312 页

OPERATING MANUAL FOR BAR PULLER    MANUALE DI UTILIZZO PER GLI STRINGIBARRA  
 GEBRAUCHSANWEISUNG FÜR DEN STANGENGREIFER    NOTICE D'UTILISATION DU SERRE BARRE  
 ИНСТРУКЦИЯ ПО ЭКСПЛУАТАЦИИ ДЕРЖАТЕЛЯ ПРУТКА    搪孔抽动器的操作手册。



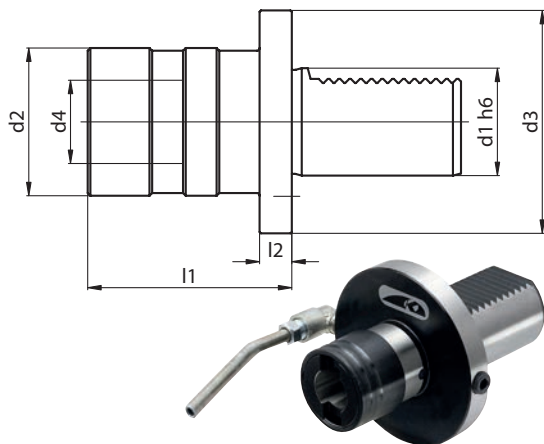
- 1) Il mandrino autocentrante si ferma.  
The self-centering chuck stops.  
La broche et son mandrin à centrage automatique s'arrêtent.  
Das selbstzentrierende Backenfutter bleibt geschlossen.  
Остановка самоцентрирующегося патрона  
自定心夹头制动。
- 2) Dopo aver regolato le griffe di chiusura di 3-5mm in meno del diametro della barra da tirare, andare a prendere il pezzo.  
After positioning the jaws 3-5mm less than the measure of the bar diameter, clamp the bar.  
Après avoir réglé les griffes de fermeture de 3-5mm inférieur au diamètre de la barre à tirer, princer la barre.  
Nachdem die Spannbacken des Stangengreifers um 3-5mm kleiner als der Durchmesser der zu greifenden Stange eingestellt worden sind, das Stück greifen.  
Захват прутка держателем. Расстояние между губками держателя должно быть на 3-5 мм меньше, чем диаметр заготовки.  
将狭口放在低于杆的直径 3-5 毫米外定位后, 将杆夹紧。
- 3) L'autocentrante si apre.  
The self-centering chuck opens.  
Le mandrin à centrage automatique s'ouvre.  
Das selbstzentrierende Backenfutter öffnet sich.  
Раскрытие самоцентрирующегося патрона  
自定心夹头启动。
- 4) Lo stringibarra tira il pezzo/barra.  
The bar puller pulls the bar.  
Le serre-barre tire la barre.  
Der Stangengreifer zieht das Stück/die Stange auf die gewünschte Länge.  
Вытягивание заготовки держателем прутка  
搪孔抽动器将杆抽动。
- 5) L'autocentrante blocca il pezzo.  
The self-centering chuck clamps the bar.  
Le mandrin à centrage automatique se referme sur la barre.  
Das selbstzentrierende Backenfutter wird geschlossen.  
Зажим заготовки самоцентрирующимся патроном  
自定心夹头将杆夹紧。
- 6) Lo stringibarra lascia/molla il pezzo.  
The bar puller releases the bar.  
Le serre-barre relache la barre.  
Der Stangengreifer geht zurück und die Backen öffnen sich selbstständig.  
Отсоединение держателя от прутка  
搪孔抽动器将杆放开。
- 7) Continua la lavorazione.  
The work goes on.  
Le cycle d'usinage peut alors continuer.  
Die Bearbeitung geht weiter.  
Продолжение обработки  
工作继续进行。



TENSION AND COMPRESSION TAPPING HEAD  
 GEWINDESCHNEID-SCHNELLWECSSELFUTTER  
 MIT LÄNGENAUSGLEICH  
 РЕЗЬБОНАРЕЗНЫЕ ПАТРОНЫ С КОМПЕНСАЦИЕЙ

MASCHIATORI A DOPPIA COMPENSAZIONE  
 MANDRINS DE TARAUDAGE A CHANGEMENT  
 RAPIDE A DOUBLE USAGE  
 张力和压缩丝攻头

### DIN 69880 - M



CODE N.	d1	TOP RANGE	Size	Ext.	Pres.	d2	d3	d4	l1	l2
M2710	20	M3-M12	1	9	9	38	50	19	55	12
M2720	30	M3-M12	1	9	9	38	68	19	55	12
M2730	40	M3-M12	1	9	9	38	83	19	55	12
M2820	30	M6-M20	2	15	15	55	68	31	77	12
M2830	40	M6-M20	2	15	15	55	83	31	77	12
M2930	40	M14-M33	3	24	24	79	83	48	110	12
M2940	50	M14-M33	3	24	24	79	98	48	110	12

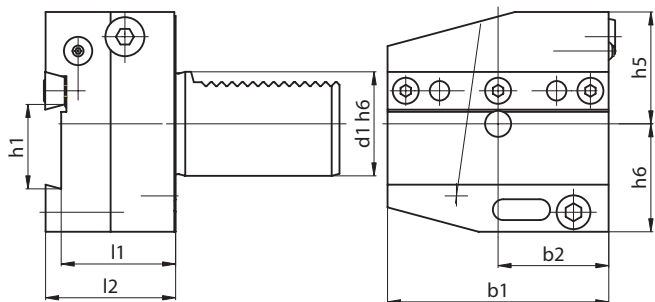
Accessories  
 Accessori  
 Zubehör  
 Accessoires  
 Принадлежности  
 零件



TOOLHOLDER FOR CUT OFF TOOLS  
 ADJUSTABLE IN HEIGHT, RIGHT  
 ABSTECHMEISSELHALTER, HÖHENEINSTELLBAR, RECHTS  
 ДЕРЖАТЕЛИ ОТРЕЗНЫХ РЕЗЦОВ С  
 ВЕРТИКАЛЬНОЙ РЕГУЛИРОВКОЙ ПРАВЫЕ

PORTAUTENSILE REGOLABILE  
 CON SEDE PER LAMA DA TAGLIO, DESTRO  
 PORTE-OUTIL DE TRONCONNAGE  
 AVEC REGLAGE EN HAUTEUR, A DROITE  
 用于切割工具的刀柄高度可调, 右侧

### DIN 69880 - AR



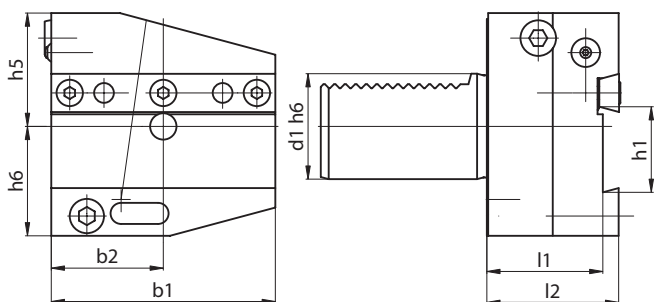
Spare parts on page 313 - Vedi ricambi a pag. 313  
 S. Ersatzteile auf Seite 313 - Voyez les pièces détachées à la page 313  
 Запасные части на стр. 313 - 附件部分见 313 页

CODE N.	d1	b1	b2	h1	h5	h6	l1	l2
AR3026	30	70	35	26	32	39	44	50
AR4026	40	85	42.5	26	43	41.5	44	50
AR4032	40	85	42.5	32	43	41.5	44	50
AR5026	50	100	50	26	43	45	44	50
AR5032	50	100	50	32	43	45	44	50

TOOLHOLDER FOR CUT OFF TOOLS  
 ADJUSTABLE IN HEIGHT, LEFT  
 ABSTECHMEISSELHALTER, HÖHENEINSTELLBAR, LINKS  
 ДЕРЖАТЕЛИ ОТРЕЗНЫХ РЕЗЦОВ  
 С ВЕРТИКАЛЬНОЙ РЕГУЛИРОВКОЙ ЛЕВЫЕ

PORTAUTENSILE REGOLABILE  
 CON SEDE PER LAMA DA TAGLIO, SINISTRO  
 PORTE-OUTIL DE TRONCONNAGE  
 AVEC REGLAGE EN HAUTEUR, A GAUCHE  
 用于切割工具的刀柄高度可调, 左侧

### DIN 69880 - AL



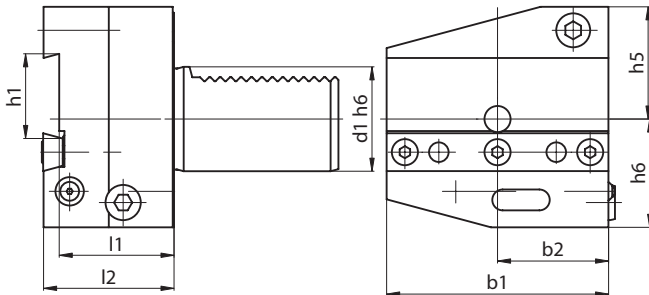
Spare parts on page 313 - Vedi ricambi a pag. 313  
 S. Ersatzteile auf Seite 313 - Voyez les pièces détachées à la page 313  
 Запасные части на стр. 313 - 附件部分见 313 页

CODE N.	d1	b1	b2	h1	h5	h6	l1	l2
AL3026	30	70	35	26	32	39	44	50
AL4032	40	85	42.5	32	43	41.5	44	50

TOOLHOLDER FOR CUT OFF TOOLS  
ADJUSTABLE IN HEIGHT, UPSIDE-DOWN, RIGHT  
ABSTECHMEISSELHALTER,  
HÖHENEINSTELLBAR, ÜBERKOPF RECHTS  
ДЕРЖАТЕЛИ ОТРЕЗНЫХ РЕЗЦОВ С ВЕРТИКАЛЬНОЙ  
РЕГУЛИРОВКОЙ ПЕРЕВЕРНУТЫЕ ПРАВЫЕ

PORTAUTENSILE REGOLABILE CON SEDE  
PER LAMA DA TAGLIO ROVESCiato, DESTRO  
PORTE-OUTIL DE TRONCONNAGE  
AVEC REGLAGE EN HAUTEUR, RENVERSE, DROITE  
用于切割工具的刀柄高度可调, 倒置, 右侧(左侧)

### DIN 69880 - ARU



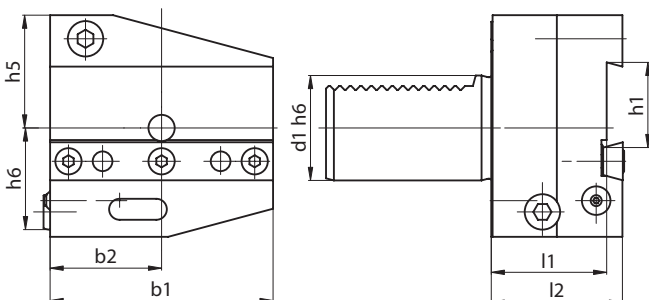
Spare parts on page 313 - Vedi ricambi a pag. 313  
S. Ersatzteile auf Seite 313 - Voyez les pièces détachées à la page 313  
Запасные части на стр. 313 - 附件部分见 313 页

CODE N.	d1	b1	b2	h1	h5	h6	l1	l2
ARU3026	30	70	35	26	38	35	44	50
ARU4032	40	85	42.5	32	43	41.5	44	50

TOOLHOLDER FOR CUT OFF TOOLS  
ADJUSTABLE IN HEIGHT, UPSIDE-DOWN, LEFT  
ABSTECHMEISSELHALTER,  
HÖHENEINSTELLBAR, ÜBERKOPF LINKS  
ДЕРЖАТЕЛИ ОТРЕЗНЫХ РЕЗЦОВ С ВЕРТИКАЛЬНОЙ  
РЕГУЛИРОВКОЙ ПЕРЕВЕРНУТЫЕ ЛЕВЫЕ

PORTAUTENSILE REGOLABILE CON SEDE  
PER LAMA DA TAGLIO ROVESCiato, SINISTRO  
PORTE-OUTIL DE TRONCONNAGE  
AVEC REGLAGE EN HAUTEUR, RENVERSE, GOUCHE  
用于切割工具的刀柄高度可调, 倒置, 右侧(左侧)

### DIN 69880 - ALU



Spare parts on page 313 - Vedi ricambi a pag. 313  
S. Ersatzteile auf Seite 313 - Voyez les pièces détachées à la page 313  
Запасные части на стр. 313 - 附件部分见 313 页

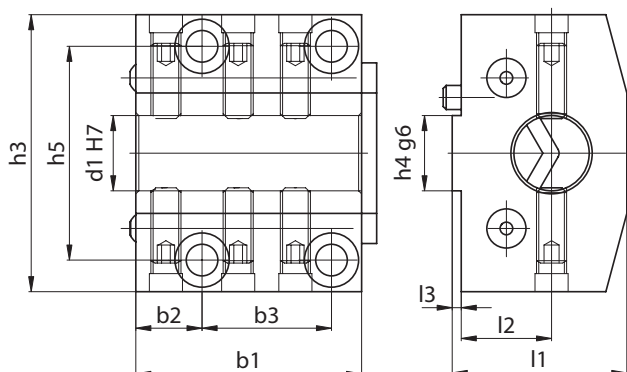
CODE N.	d1	b1	b2	h1	h5	h6	l1	l2
ALU3026	30	70	35	26	38	35	44	50
ALU4032	40	85	42.5	32	43	41.5	44	50



LONGITUDINAL TOOLHOLDER FOR BORING BARS  
 LÄNGSWERKZEUGHALTER  
 FÜR BOHRSTANGEN FÜR STERNREVOLVER  
 ДЕРЖАТЕЛИ РАСТОЧНЫХ РЕЗЦОВ ПРОДОЛЬНЫЕ

PORTAUTENSILE LONGITUDINALE PER  
 BARENI, PER TORRETTA RADIALE  
 PORTE-OUTIL LONGITUDINAL POUR OUTILS A ALESER  
 镗头柄水平式刀柄

### DIN 69880 - PU1



WITH INTERNAL COOLANT  
 CON PASSAGGIO REFRIGERANTE INTERNO  
 MIT INNENKÜHLUNG  
 AVEC ARROSAGE INTERNE  
 С ВНУТРЕННИМ ПОДВОДОМ СОЖ  
 内置冷却剂供应装置

CODE N.	d1	h3	h4	h5	b1	b2	b3	l1	l2	l3
PU1-20-25	25	74	20	57	60	17.5	34	48	25	3
PU1-20-32	32	74	20	57	60	17.5	34	48	25	3
PU1-25-20	20	92	25	71	75	22	43	58	30	3
PU1-25-25	25	92	25	71	75	22	43	58	30	3
PU1-25-32	32	92	25	71	75	22	43	58	30	3
PU1-25-40	40	92	25	71	75	22	43	58	30	3
PU1-25-50	50	92	25	71	75	22	43	73	38	3
PU1-32-25	25	115	32	90	95	26	57	73	35	3
PU1-32-32	32	115	32	90	95	26	57	73	35	3
PU1-32-40	40	115	32	90	95	26	57	73	35	3
PU1-32-50	50	115	32	90	95	26	57	73	35	3
PU1-32-60	60	115	32	90	95	26	57	83	40	3

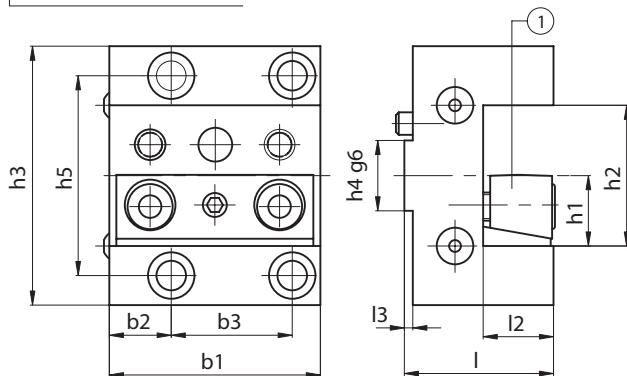


Accessories  
 Accessori  
 Zubehör  
 Accessoires  
 Принадлежности  
 零件

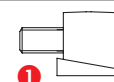
LONGITUDINAL TOOLHOLDER WITH REVERSIBLE SQUARE SEAT  
 LÄNGSWERKZEUGHALTER MIT  
 VIERKANTAUFNAHME FÜR STERNREVOLVER  
 РЕЗЦЕДЕРЖАТЕЛИ ПРОДОЛЬНЫЕ ДВУСТОРОННИЕ

PORTAUTENSILE A SEDE QUADRA,  
 REVERSIBILE LONGITUDINALE PER TORRETTA RADIALE  
 PORTE-OUTIL LONGITUDINAL AVEC SIEGE CARREE, REVERSIBLE  
 可逆方座水平式刀柄

### DIN 69880 - PU2



CODE N.	h1	h2	h3	h4	h5	b1	b2	b3	l1	l2	l3	CLAMPING PLATE
PU2-20-20	20	40	74	20	57	60	17.5	34	43	20	3	832-007160
PU2-25-25	25	50	92	25	71	75	22	43	53	25	3	832-007010
PU2-32-32	32	64	115	32	90	95	26	57	63	32	3	832-007170



KIT VDI TOOL HOLDERS    KIT PORTA UTENSILI  
 WERKZEUGHALTERSATZ    JEUX PORTE-OUTILS  
 НАБОРЫ VDI ОПРАВОК    VDI 刀柄组套



CODE DIN 69880	DESCRIPTION - DESCRIZIONE	
<b>KIT VDI 30 DX</b>	N°4 portaut.trasver.dx. (B1)	N°4 turning RH short (B1)
	N°1 portaut.trasv.rov.dx. (B3)	N°1 turning RH overhead (B3)
	N°1 portaut.longit.dx. (C1)	N°1 axial holder RH (C1)
	N°1 portapunte inserti Ø20 (E1)	N°1 U drill holder Ø20 (E1)
	N°1 portabareno Ø25 (E2)	N°1 boring bar holder Ø25 (E2)
	N°1 portabareno Ø20 (E2)	N°1 boring bar holder Ø20 (E2)
	N°1 portabareno Ø16 (E2)	N°1 boring bar holder Ø16 (E2)
	N°2 portapince ER32 (E4)	N°2 collet chucks ER32 (E4)
	N°1 bussola di riduzione Ø25-10	N°1 reduction Ø25-10
	N°1 bussola di riduzione Ø25-12	N°1 reduction Ø25-12
	N°10 pinze ER32	N°10 collets ER32
	(Ø3 4 6 8 10 12 14 16 18 20)	(Ø3 4 6 8 10 12 14 16 18 20)
	N°1 chiave per ER32	N°1 wrench ER32

Der gleiche Satz kann mit Radial-und Längenwerkzeughalter Linksversion mit der Artikelnummer angeboten werden.

The same Kit can be supplied with LEFT radial and axial toolholders with code n°

Такой же набор может быть сформирован и с левыми радиальными и аксиальными оправками под артикулом:

Le même jeux peut être fourni avec porte-outils radiaux et longitudinaux dans la version gauche avec référence.

Lo stesso Kit può essere fornito con portautensili radiali e longitudinali in versione SINISTRA con codice

可提供相同的套件带产品号的左侧径向及轴向刀柄。

**KITVDI30SX**

10



CODE DIN 69880	DESCRIPTION - DESCRIZIONE	
<b>KIT VDI 40 DX</b>	N°4 portaut.trasver.dx. (B1)	N°4 turning RH short (B1)
	N°1 portaut.trasv.rov.dx. (B3)	N°1 turning RH overhead (B3)
	N°1 portaut.longit.dx. (C1)	N°1 axial holder RH (C1)
	N°1 portapunte inserti Ø32 (E1)	N°1 U drill holder Ø32 (E1)
	N°1 portabareno Ø16 (E2)	N°1 boring bar holder Ø16 (E2)
	N°1 portabareno Ø25 (E2)	N°1 boring bar holder Ø25 (E2)
	N°1 portabareno Ø32 (E2)	N°1 boring bar holder Ø32 (E2)
	N°2 portapince ER32 (E4)	N°2 collet chucks ER32 (E4)
	N°1 bussola di riduzione Ø32-12	N°1 reduction Ø32-12
	N°1 bussola di riduzione Ø32-20	N°1 reduction Ø32-20
	N°1 bussola CM3	N°1 reduction MT3
	N°10 pinze ER32	N°10 collets ER32
	(Ø3 4 6 8 10 12 14 16 18 20)	(Ø3 4 6 8 10 12 14 16 18 20)
	N°1 chiave per ER32	N°1 wrench ER32

Der gleiche Satz kann mit Radial-und Längenwerkzeughalter Linksversion mit der Artikelnummer angeboten werden.

The same Kit can be supplied with LEFT radial and axial toolholders with code n°

Такой же набор может быть сформирован и с левыми радиальными и аксиальными оправками под артикулом:

Le même jeux peut être fourni avec porte-outils radiaux et longitudinaux dans la version gauche avec référence.

Lo stesso Kit può essere fornito con portautensili radiali e longitudinali in versione SINISTRA con codice

可提供相同的套件带产品号的左侧径向及轴向刀柄。

**KITVDI40SX**

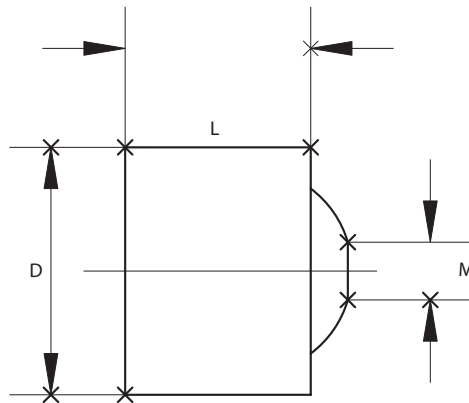
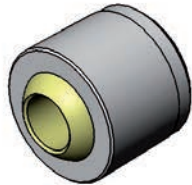


# SPARE PARTS



COOLANT NOZZLES UGELLO REFRIGERANTE  
 SPRITZDÜSEN BUSE D'ARROSGE  
 СОПЛА ДЛЯ ПОДАЧИ СОЖ 冷却剂喷嘴

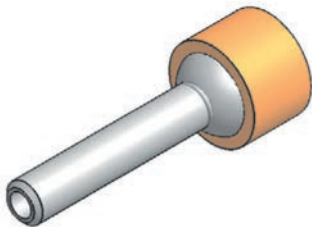
**DIN 69880**



CODE N.	D	L	M
PWZ1005D6x4,5	6	5	M 2,5
PWZ1008D8x6	8	6	M 4
PWZ1008D10x7	10	7	M 5
PWZ1012D12x8	12	8	M 6
PWZ1012D14x10	14	9	M 8
PWZ1014D16x12	16	10	M 10

EXTENSION FOR COOLANT NOZZLES PROLUNGHE UGELLO REFRIGERANTE  
 SPRITZROHR RALLONGE POUR BUSE D'ARROSGE  
 УДЛИНИТЕЛИ ДЛЯ СОПЛ 加长冷却剂喷嘴

**DIN 69880**

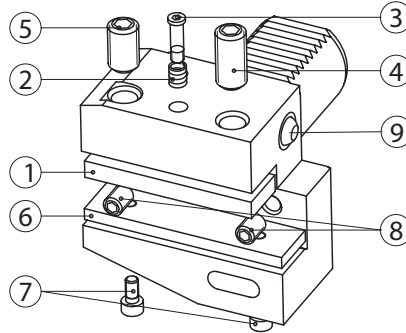


CODE N.	M	D	L
833-00151	M 4	1	30
833-00152	M 4	2	30
833-00153	M 5	2	30
833-00154	M 5	3	40
833-00155	M 6	2	35
833-00156	M 6	3	35
833-00157	M 6	4	50
833-00158	M 8	2	40
833-00159	M 8	3	40
833-00160	M 8	4	40
833-00161	M 8	5	50
833-00164	M 10	6	50



SPARE PARTS COMPONENTI  
ERSATZTEILE PIECES DETACHEES  
ЗАПАСНЫЕ ЧАСТИ 附件

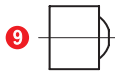
## DIN 69880 - B1- B2 - B3 - B4



CODE N.	TOOL CLAMP PLATE	SPRING	Q	SCREW	Q	LOCKING SCREW	Q	LOCKING SCREW SHORT	SHIM PLATE	SCREW	Q	STOP SCREW
	<b>1</b> 	<b>2</b> 		<b>3</b> 		<b>4</b> 		<b>5</b> 	<b>6</b> 	<b>7</b> 		<b>8</b> 
B..-16x12x...	832-002084	824-101010	1	811-302009	1	811-102047	1	811-102019	-	-	-	811-102020
B..-20x16x...	832-002003	824-101010	1	811-302004	1	811-102030	1	811-102029	832-003003	811-101016	1	811-102020
B..-25x16x...	832-002003	824-101010	1	811-302004	1	811-102030	1	811-102029	832-003003	811-101016	1	811-102020
B1-30x20x... B2-30x20x...	832-002012	824-101010	1	811-302004	1	811-102044	1	811-102043	832-003007	811-101016	1	811-102028
B3-30x20x... B4-30x20x...	832-002012	824-101010	1	811-302004	1	811-102045	1	811-102044	832-003007	811-101016	1	811-102028
B1-40x25x44 B2-40x25x44	832-002019	824-101010	1	811-302004	1	811-102045	1	811-102044	832-003012	811-101016	2	811-102028
B3-40x25x44 B4-40x25x44	832-002019	824-101010	1	811-302004	1	811-102047	1	811-102045	832-003033	811-101016	2	811-102028
B1-50x32x55 B2-50x32x55	832-002025	824-101010	1	811-302004	1	811-102045	2	-	832-003016	811-101017	2	811-102036
B3-50x32x55 B4-50x32x55	832-002025	824-101010	1	811-302004	1	811-102083	1	811-102047	832-003034	811-101017	2	811-102036
B1-60x32x60 B2-60x32x60	832-002028	824-101020	1	811-302013	1	811-102054	2	-	832-003019	811-101017	2	811-102036
B3-60x32x60 B4-60x32x60	832-002028	824-101020	1	811-302013	1	811-102057	1	811-102054	832-003019	811-101017	2	811-102036
B1-80x40x75 B2-80x40x75	832-002034	824-101020	2	811-302013	2	811-102056	3	-	832-003021	811-101017	2	811-102036
B3-80x40x75 B4-80x40x75	832-002034	824-101020	2	811-302013	2	811-102058	2	811-102056	832-003021	811-101017	2	811-102036

CODE N.

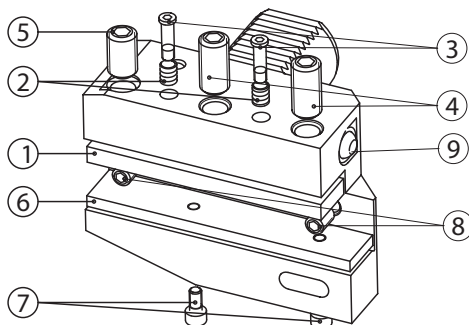
COOLANT NOOSE



B...16x12...	PWZ1008D8X6
B1-20x16x...	PWZ1008D10X7
B2-20x16x...	PWZ1008D10X7
B3-20x16x...	PWZ1008D10X7
B4-20x16x...	PWZ1008D10X7
B1-25x16x...	PWZ1008D10X7
B2-25x16x...	PWZ1008D10X7
B3-25x16x...	PWZ1008D10X7
B4-25x16x40	PWZ1008D10X7
B4-25x16x30	PWZ1008D10X7
B..-30x20x...	PWZ1012D14X10
B..-40x25x44	PWZ1012D14X10
B..-50x32x55	PWZ1012D14X10
B..-60x32x60	PWZ1012D14X10
B..-80x40x75	PWZ1012D14X10

SPARE PARTS COMPONENTI  
ERSATZTEILE COMPONENTI  
ЗАПАСНЫЕ ЧАСТИ 附件

## DIN 69880 - B5 - B6 - B7 - B8



CODE N.	TOOL CLAMP PLATE	SPRING	Q	SCREW	Q	LOCKING SCREW	Q	LOCKING SCREW SHORT	SHIM PLATE	SCREW	Q	STOP SCREW
B...16x12x...	832-002051	824-101010	2	811-302009	2	811-402047	2	811-102019	-	-	-	811-102020
B...20x16x...	832-002006	824-101010	2	811-302004	2	811-102030	2	811-102029	832-003005	811-101016	1	811-102020
B...25x16x...	832-002006	824-101010	2	811-302004	2	811-102030	2	811-102029	832-003005	811-101016	1	811-102020
B5-30x20x...	832-002013	824-101010	2	811-302004	2	811-102044	2	811-102043	832-003009	811-101016	2	811-102028
B6-30x20x...	832-002013	824-101010	2	811-302004	2	811-102045	2	811-102044	832-003009	811-101016	1	811-102028
B5-40x25x44	832-002021	824-101010	2	811-302004	2	811-102045	2	811-102044	832-003014	811-101016	2	811-102028
B6-40x25x44	832-002021	824-101010	2	811-302004	2	811-102047	2	811-102045	832-003014	811-101016	2	811-102028
B5-50x32x55	832-002026	824-101010	2	811-302004	2	811-102045	3	-	832-003018	811-101017	2	811-102036
B6-50x32x55	832-002026	824-101010	2	811-302004	2	811-102083	2	811-102047	832-003018	811-101017	2	811-102036
B5-60x32x60	832-002029	824-101020	2	811-302013	2	811-102054	3	-	832-003020	811-101017	2	811-102036
B6-60x32x60	832-002029	824-101020	2	811-302013	2	811-102057	2	811-102054	832-003020	811-101017	2	811-102036
B5-80x40x75	832-002035	824-101020	2	811-302013	2	811-102056	3	-	832-003022	811-101017	2	811-102036
B6-80x40x75	832-002035	824-101020	2	811-302013	2	811-102058	2	811-102056	832-003022	811-101017	2	811-102036
B7-80x40x75	832-002035	824-101020	2	811-302013	2	811-102058	2	811-102056	832-003022	811-101017	2	811-102036
B8-80x40x75	832-002035	824-101020	2	811-302013	2	811-102058	2	811-102056	832-003022	811-101017	2	811-102036

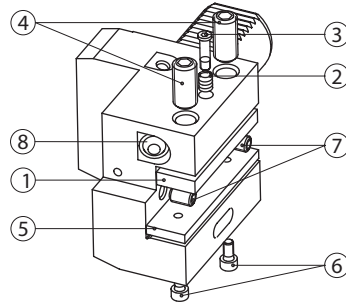
10

CODE N.	COOLANT NOOSE
B...16x12x...	PWZ1008D8X6
B...20x16x...	PWZ1008D10X7
B...25x16x...	PWZ1008D10X7
B...30x20x...	PWZ1012D14X10
B...40x25x44	PWZ1012D14X10
B...50x32x55	PWZ1012D14X10
B...60x32x60	PWZ1012D14X10
B...80x40x75	PWZ1012D14X10



SPARE PARTS COMPONENTI  
ERSATZTEILE PIECES DETACHEES  
ЗАПАСНЫЕ ЧАСТИ 附件

## DIN 69880 - C1 - C2 - C3 - C4

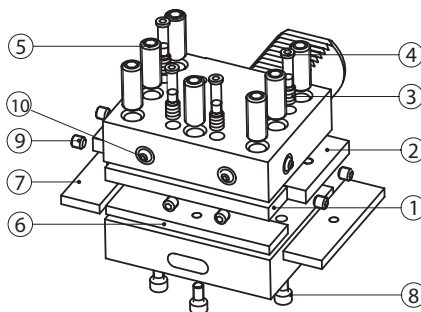


CODE N.	TOOL CLAMP PLATE	SPRING	Q	SCREW	Q	LOCKING SCREW	Q	SHIM PLATE	SCREW	Q	STOP SCREW
	<b>1</b> 	<b>2</b> 		<b>3</b> 		<b>4</b> 		<b>5</b> 	<b>6</b> 		<b>7</b> 
C..-16x12x44	832-002090	824-101010	1	811-302009	1	811-402047	2	-	-	-	811-102020
C..-20x16x50	832-002004	824-101010	1	811-302004	1	811-102030	2	832-003002	811-101016	1	811-102020
C..-20x16x55	832-002003	824-101010	1	811-302004	1	811-102030	2	832-003003	811-101016	1	811-102020
C..-25x16x55	832-002003	824-101010	1	811-302004	1	811-102030	2	832-003003	811-101016	1	811-102020
C1-30x20x70 C2-30x20x70	832-002012	824-101010	1	811-302004	1	811-102044	2	832-003007	811-101016	1	811-102028
C1-S-30x20/16 C2-S-30x20/16	832-002008	824-101010	1	811-302004	1	811-102044	2	832-003198	811-101016	1	-
C3-30x20x70 C4-30x20x70	832-002012	824-101010	1	811-302004	1	811-102045	2	832-003007	811-101016	1	811-102028
C1-40x25x85 C2-40x25x85	832-002019	824-101010	1	811-302004	1	811-102045	2	832-003012	811-101016	2	811-102028
C1-S40x25/20 C2-S40x25/20	832-002058	824-101010	1	811-302004	1	811-102045	2	832-003200	811-101016	1	-
C3-40x25x85 C4-40x25x85	832-002019	824-101010	1	811-302004	1	811-102047	2	832-003012	811-101016	2	811-102028
C1-50x32x100 C2-50x32x100	832-002025	824-101010	1	811-302004	1	811-102045	2	832-003016	811-101017	2	811-102036
C1-S50x32/25 C2-S50x32/25	832-002066	824-101010	1	811-302004	1	811-102047	2	832-003199	811-101017	2	-
C3-50x32x100 C4-50x32x100	832-002025	824-101010	1	811-302004	1	811-102083	2	832-003016	811-101017	2	811-102036
C1-60x32x125 C2-60x32x125	832-002028	824-101020	1	811-302013	1	811-102054	2	832-003019	811-101017	2	811-102036
C1-S60x32 C2-S60x32	832-002160	824-101020	1	811-302013	1	811-102054	2	-	-	-	-
C3-60x32x125 C4-60x32x125	832-002028	824-101020	1	811-302013	1	811-102056	2	832-003019	811-101017	2	811-102036
C1-80x40x160 C2-80x40x160	832-002036	824-101020	2	811-302013	2	811-102056	3	832-003023	811-101017	2	811-102036
C1-S80x40 C2-S80x40	832-002161	824-101020	1	811-302013	1	811-102056	2	-	-	-	-
C3-80x40x160 C4-80x40x160	832-002036	824-101020	2	811-302013	2	811-102058	3	832-003023	811-101017	2	811-102036

CODE N.	COOLANT NOOSE
	<b>8</b> 
C...16x12x...	PWZ1005D6X4,5
C..-20x16x...	PWZ1008D10X7
C..-25x16x...	PWZ1008D10X7
C..-30x20x...	PWZ1012D14X10
C..-40x25x...	PWZ1012D14X10
C..-50x32x...	PWZ1012D14X10
C..-60x32x...	PWZ1012D14X10
C..-80x40x...	PWZ1012D14X10

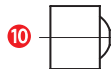
SPARE PARTS COMPONENTI  
ERSATZTEILE COMPONENTI  
ЗАПАСНЫЕ ЧАСТИ 附件

## DIN 69880 - D1-D2



CODE N.	TOOL CLAMP PLATE (rad)	TOOL CLAMP PLATE (ax)	SPRING	Q	SCREW	Q	LOCKING SCREW	Q	SHIM PLATE (rad)	SHIM PLATE (ax)	SCREW	Q	STOP SCREW
	<b>1</b> 	<b>2</b> 	<b>3</b> 		<b>4</b> 		<b>5</b> 		<b>6</b> 	<b>7</b> 	<b>8</b> 		<b>9</b> 
D.-25x16x48	832-002136	832-002098	824-101010	3	811-302004	3	811-102030	6	832-003004	832-003179	811-101016	3	811-102011
D.-30x20x60	832-002118	832-002009	824-101010	4	811-302004	4	811-102030	7	832-003008	832-003006	811-101016	3	811-102017
D1-40x25x72	832-002119	832-002015	824-101010	4	811-302004	4	811-102039	7	832-003013	832-003010	811-101016	3	811-102017
D2-40x25x72	832-002119	832-002015	824-101010	4	811-302004	4	811-102041	7	832-003013	832-003010	811-101016	3	811-102017
D1-50x32x85	832-002120	832-002023	824-101010	4	811-302004	4	811-102039	7	832-003017	832-003015	811-101017	3	811-102026
D2-50x32x85	832-002120	832-002023	824-101010	4	811-302004	4	811-102041	7	832-003017	832-003015	811-101017	3	811-102026
D1-60x32x110	832-002134	832-002071	824-101020	4	811-302013	4	811-102047	7	832-003025	832-003024	811-101017	6	811-102026
D2-60x32x110	832-002134	832-002071	824-101020	4	811-302013	4	811-102083	7	832-003025	832-003024	811-101017	6	811-102026
D1-80x40x140	832-002135	832-002033	824-101020	4	811-302013	4	811-102056	7	832-003093	832-003092	811-101017	6	811-102026
D2-80x40x140	832-002135	832-002033	824-101020	4	811-302013	4	811-102058	7	832-003093	832-003092	811-101017	6	811-102026

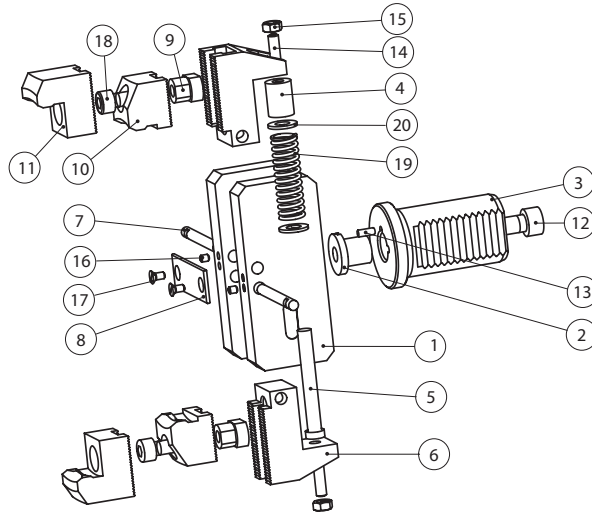
CODE N.	COOLANT NOOSE
---------	---------------



D.-25x16x48	PWZ1008D8X6
D.-30x20x60	PWZ1008D8X6
D.-40x25x72	PWZ1008D10X7
D.-50x32x85	PWZ1008D10X7
D.-60x32x85	PWZ1012D12X8
D.-80x40x140	PWZ1012D12X8

SPARE PARTS COMPONENTI  
ERSATZTEILE PIECES DETACHEES  
ЗАПАСНЫЕ ЧАСТИ 附件

**DIN 69880 - HK1**

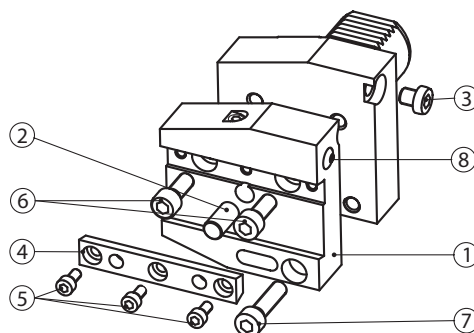


CODE N.	BODY	THREADED PAWL	SHANK	PAWL	PIN	JAW BASE	PIN	PLATE	DIE SLIDE	SHORT JAW	LONG JAW
	1	2	3	4	5	6	7	8	9	10	11
H116K	H1-1x20	H1-2x16	H1-3x16	H1-4x20-30	H1-5x30	H1-6x30	H1-7x30	H1-8x30	H1-9x30-40	H1-10x30-40	H1-11x30-40
H120K	H1-1x20	H1-2x20	H1-3x20	H1-4x20-30	H1-5x30	H1-6x30	H1-7x30	H1-8x30	H1-9x30-40	H1-10x30-40	H1-11x30-40
H125K	H1-1x30	H1-2x30-40	H1-3x25	H1-4x20-30	H1-5x30	H1-6x30	H1-7x30	H1-8x30	H1-9x30-40	H1-10x30-40	H1-11x30-40
H125KC	H1-1x30	H1-2x30-40	H1-3x25C	H1-4x20-30	H1-5x30	H1-6x30	H1-7x30	H1-8x30	H1-9x30-40	H1-10x30-40	H1-11x30-40
H130K	H1-1x30	H1-2x30-40	H1-3x30	H1-4x20-30	H1-5x30	H1-6x30	H1-7x30	H1-8x30	H1-9x30-40	H1-10x30-40	H1-11x30-40
H132KC	H1-1x30	H1-2x30-40	H1-3x32C	H1-4x20-30	H1-5x30	H1-6x30	H1-7x30	H1-8x30	H1-9x30-40	H1-10x30-40	H1-11x30-40
H140K	H1-1x40	H1-2x30-40	H1-3x40	H1-4x40	H1-5x40	H1-6x40	H1-7x40	H1-8x40	H1-9x30-40	H1-10x30-40	H1-11x30-40
H140KC	H1-1x40	H1-2x30-40	H1-3x40C	H1-4x40	H1-5x40	H1-6x40	H1-7x40	H1-8x40	H1-9x30-40	H1-10x30-40	H1-11x30-40
H150K	H1-1x50-60	H1-2x50-60	H1-3x50	H1-4x50-60	H1-5x50-60	H1-6x50-60	H1-7x50-60	H1-8x50-60	H1-9x50-60	H1-10x50-60	H1-11x50-60
H150KC	H1-1x50-60	H1-2x50-60	H1-3x50C	H1-4x50-60	H1-5x50-60	H1-6x50-60	H1-7x50-60	H1-8x50-60	H1-9x50-60	H1-10x50-60	H1-11x50-60
H160K	H1-1x50-60	H1-2x50-60	H1-3x60	H1-4x50-60	H1-5x50-60	H1-6x50-60	H1-7x50-60	H1-8x50-60	H1-9x50-60	H1-10x50-60	H1-11x50-60

CODE N.	SCREW	PIN	SCREW	NUT	SCREW	SCREW	SCREW	SPRING	WASHER
	12	13	14	15	16	17	18	19	20
H116K	811-401041	815-210090	811-102022	812-101004	811-102002	811-108006	811-101040	824-101050	813-101090
H120K	811-401111	815-210090	811-102022	812-101004	811-102002	811-108006	811-101040	824-101050	813-101090
H125K	811-101055	815-210090	811-102022	812-101004	811-102002	811-108006	811-101040	824-101050	813-101090
H125KC	811-101055	815-210090	811-102022	812-101004	811-102002	811-108006	811-101040	824-101050	813-101090
H130K	811-101055	815-210090	811-102022	812-101004	811-102002	811-108006	811-101040	824-101050	813-101090
H132KC	811-101055	815-210090	811-102022	812-101004	811-102002	811-108006	811-101040	824-101050	813-101090
H140K	811-101055	815-210090	811-102022	812-101004	811-102002	811-108006	811-101040	824-101060	813-101090
H140KC	811-101055	815-210090	811-102022	812-101004	811-102002	811-108006	811-101040	824-101060	813-101090
H150K	811-101068	815-210180	811-102030	812-101005	811-102002	811-108006	811-101052	824-101120	813-101100
H150KC	811-101068	815-210180	811-102030	812-101005	811-102002	811-108006	811-101052	824-101120	813-101100
H160K	811-101068	815-210180	811-102030	812-101005	811-102002	811-108006	811-101052	824-101120	813-101100

SPARE PARTS COMPONENTI  
ERSATZTEILE PIECES DETACHEES  
ЗАПАСНЫЕ ЧАСТИ 附件

## DIN 69880 - AR-AL-ARU-ALU



CODE N.	TOOL HOLDER PLATE	PIN	STOP SCREW	TOOL CLAMPING	SCREW	SCREW	SCREW	COOLANT NOOSE
AR2026	117-120101	815-210010	811-303103	832-002097	811-101016	811-101029	811-101031	PWZ1008D8X6
AL2026	117-220101	815-210010	811-303103	832-002097	811-101016	811-101029	811-101031	PWZ1008D8X6
AR2526	117-125101	815-210010	811-303103	832-002097	811-101016	811-101029	811-101031	PWZ1008D8X6
AL2526	117-225101	815-210010	811-303103	832-002097	811-101016	811-101029	811-101031	PWZ1008D8X6
ARU2526	117-325101	815-210010	811-303103	832-002145	811-101016	811-101029	811-101031	PWZ1008D8X6
ALU2526	117-425101	815-210010	811-303125	832-002145	811-101016	811-101029	811-101031	PWZ1008D8X6
AR3026	117-130101	815-210010	811-303011	832-002037	811-101016	811-101040	811-101042	PWZ1008D10X7
AL3026	117-230101	815-210010	811-303011	832-002037	811-101016	811-101040	811-101042	PWZ1008D10X7
ARU3026	117-330101	815-210010	811-303011	832-002037	811-101016	811-101040	811-101042	PWZ1008D10X7
ALU3026	117-430101	815-210010	811-303011	832-002037	811-101016	811-101040	811-101042	PWZ1008D10X7
AR4026	117-140101	815-210020	811-303011	832-002038	811-101016	811-101040	811-101042	PWZ1008D10X7
AL4026	117-240101	815-210020	811-303011	832-002038	811-101016	811-101040	811-101042	PWZ1008D10X7
ARU4026	117-340101	815-210020	811-303011	832-002038	811-101016	811-101040	811-101042	PWZ1008D10X7
ALU4026	117-440101	815-210020	811-303011	832-002038	811-101016	811-101040	811-101042	PWZ1008D10X7
AR4032	117-140111	815-210020	811-303011	832-002039	811-101016	811-101040	811-101042	PWZ1008D10X7
AL4032	117-240111	815-210020	811-303011	832-002039	811-101016	811-101040	811-101042	PWZ1008D10X7
ARU4032	117-340111	815-210020	811-303011	832-002039	811-101016	811-101040	811-101042	PWZ1008D10X7
ALU4032	117-440111	815-210020	811-303011	832-002039	811-101016	811-101040	811-101042	PWZ1008D10X7
AR5026	117-150101	815-210020	811-303011	832-002040	811-101027	811-101040	811-101042	PWZ1012D14X10
AL5026	117-250101	815-210020	811-303011	832-002040	811-101027	811-101040	811-101042	PWZ1012D14X10
ARU5026	117-350101	815-210020	811-303011	832-002040	811-101027	811-101040	811-101042	PWZ1012D14X10
ALU5026	117-450101	815-210020	811-303011	832-002040	811-101027	811-101040	811-101042	PWZ1012D14X10
AR5032	117-150111	815-210020	811-303011	832-002041	811-101027	811-101040	811-101042	PWZ1012D14X10
AL5032	117-250111	815-210020	811-303011	832-002041	811-101027	811-101040	811-101042	PWZ1012D14X10
ARU5032	117-350111	815-210020	811-303011	832-002041	811-101027	811-101040	811-101042	PWZ1012D14X10
ALU5032	117-450111	815-210020	811-303011	832-002041	811-101027	811-101040	811-101042	PWZ1012D14X10
AR6032	117-160101	815-210030	811-303012	832-002042	811-101027	811-101052	811-101054	PWZ1012D14X10
AL6032	117-260101	815-210030	811-303012	832-002042	811-101027	811-101052	811-101054	PWZ1012D14X10
ARU6032	117-360101	815-210030	811-303012	832-002042	811-101027	811-101052	811-101054	PWZ1012D14X10
ALU6032	117-460101	815-210030	811-303012	832-002042	811-101027	811-101052	811-101054	PWZ1012D14X10

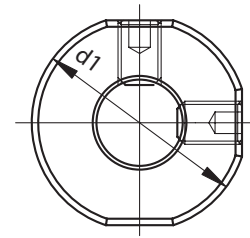
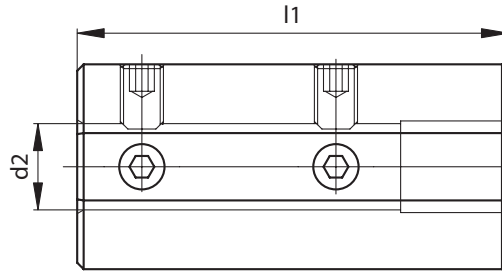


# ACCESSORIES



ADAPTOR    BUSSOLA DI RIDUZIONE  
 REDUZIERHÜLSE    DOUILLE DE REDUCTION  
 ПЕРЕХОДНИКИ    接头

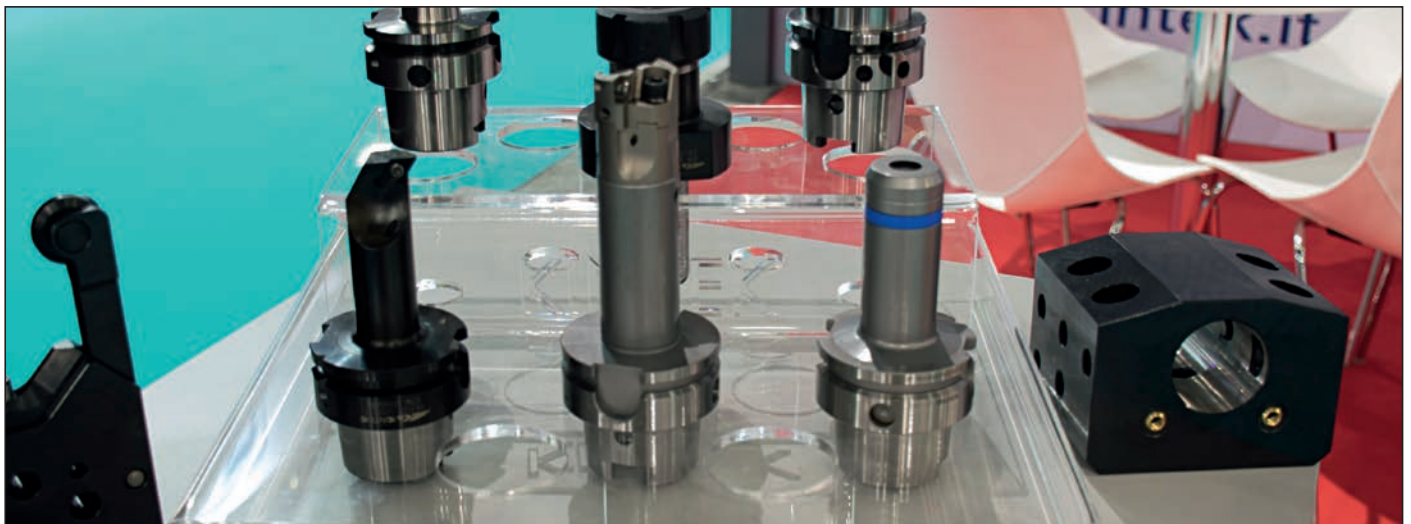
**E2-1**



**HRC55**

CODE N.	d1	d2	l1
E2-1-20x6	20	6	60
E2-1-20x8	20	8	60
E2-1-20x10	20	10	60
E2-1-20x12	20	12	60
E2-1-25x6	25	6	60
E2-1-25x8	25	8	60
E2-1-25x10	25	10	60
E2-1-25x12	25	12	60
E2-1-32x6	32	6	70
E2-1-32x8	32	8	70
E2-1-32x10	32	10	70
E2-1-32x12	32	12	70
E2-1-32x16	32	16	70
E2-1-32x20	32	20	70
E2-1-40x6	40	6	80
E2-1-40x8	40	8	80
E2-1-40x10	40	10	80
E2-1-40x12	40	12	80
E2-1-40x16	40	16	80
E2-1-40x20	40	20	80
E2-1-40x25	40	25	80
E2-1-50x12	50	12	90
E2-1-50x16	50	16	90
E2-1-50x20	50	20	90
E2-1-50x25	50	25	90
E2-1-50x32	50	32	90
E2-1-60x16	60	16	160
E2-1-60x20	60	20	160
E2-1-60x25	60	25	160
E2-1-60x32	60	32	160
E2-1-60x40	60	40	160

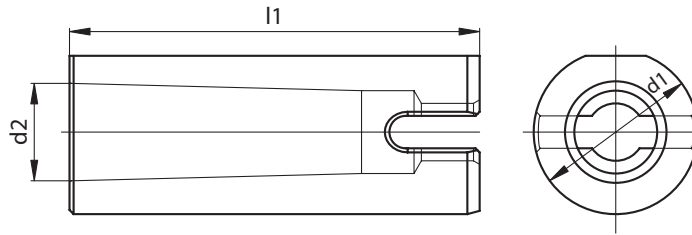
10



ADAPTOR, MORSE TAPER  
 REDUZIERHÜLSE, MORSEKegel  
 ПЕРЕХОДНИКИ ДЛЯ КОНУСА МОРЗЕ

BUSSOLA DI RIDUZIONE, CONO MORSE  
 DOUILLE DE REDUCTION, CONE MORSE  
 接头莫氏锥度柄

E2-3



HRC55

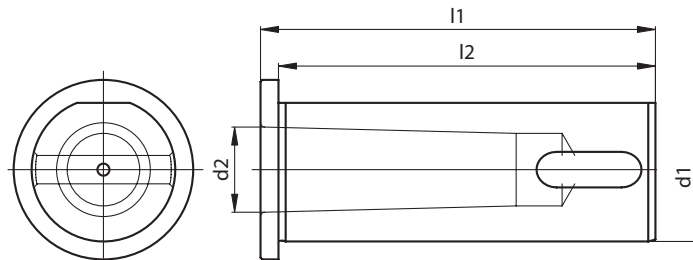
CODE N.	d1	MK	d2	l1
E2-3-20x1	20	1	12.065	60
E2-3-20x2	20	2	17.780	90
E2-3-32x1	32	1	12.065	60
E2-3-32x2	32	2	17.780	90
E2-3-40x2	40	2	17.780	90
E2-3-40x3	40	3	23.825	100
E2-3-40x4	40	4	31.267	120
E2-3-50x2	50	2	17.780	90
E2-3-50x3	50	3	23.825	100
E2-3-50x4	50	4	31.267	120

10

MORSE TAPER ADAPTER  
 M.K. REDUZIERHÜLSE, MIT ANSCHLAG  
 ПЕРЕХОДНИКИ ДЛЯ КОНУСА МОРЗЕ

BUSSOLA DI RIDUZIONE CONO MORSE CON BATTUTA  
 DOUILLE DE REDUCTION, CONE MORSE  
 莫氏锥度接头

114



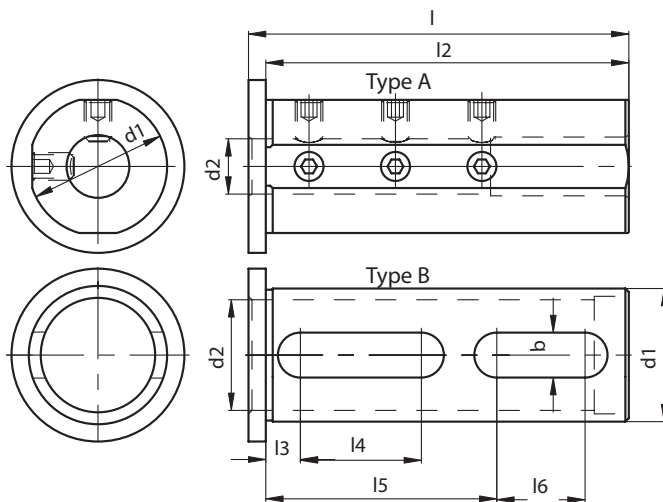
HRC55

CODE N.	d1	MK	d2	l1	l2
114-33208	32	1	12.065	90	85
114-33209	32	2	17.780	90	85
114-33210	32	3	23.825	100	95
114-34008	40	2	17.780	110	105
114-34009	40	3	23.825	110	105
114-34010	40	4	31.267	125	120
114-35004	50	2	17.780	130	125
114-35005	50	3	23.825	130	125
114-35006	50	4	31.267	130	125
114-36007	60	3	23.825	140	130
114-36008	60	4	31.267	140	130
114-36009	60	5	44.399	155	145

CYLINDRICAL BUSHING FOR BORING BAR HOLDERS TYPE  
 ZYLINDRISCHE REDUZIERHÜLSE  
 MIT ANSCHLAG FÜR BOHRSTANGENHALTER TYP  
 ПЕРЕХОДНИКИ ЦИЛИНДРИЧЕСКИЕ  
 К ДЕРЖАТЕЛЯМ ТИПА ДЛЯ РАСТОЧНЫХ РЕЗЦОВ

BUSSOLA DI RIDUZIONE CILINDRICA  
 CON BATTUTA, PER PORTABARENI  
 DOUILLE DE REDUCTION CYLINDRIQUES  
 POUR PORTE-BARRES D'ALEPAGE  
 型擴孔柄圓柱套管

115 - 165

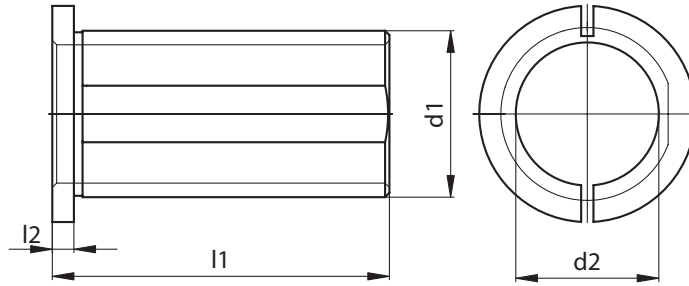


**TYPE A HRC55 - TYPE B HRC32**

CODE N.	d1	d2	l1	l2	l3	l4	l5	l6	b	TYPE
115-62573	25	6	65	60						A
115-62538	25	8	65	60						A
115-62539	25	10	65	60						A
115-62540	25	12	65	60						A
115-62541	25	16	65	60	9	13	37	12	11	B
165-63222	32	6	90	85						A
115-63260	32	8	90	85						A
115-63261	32	10	90	85						A
115-63211	32	12	90	85						A
115-63212	32	16	90	85						A
115-63213	32	20	90	85						A
115-63214	32	25	90	85	9	25	52	22	11	B
165-64074	40	6	110	105						A
115-64043	40	8	110	105						A
115-64044	40	10	110	105						A
115-64045	40	12	110	105						A
115-64046	40	16	110	105						A
115-64047	40	20	110	105						A
115-64048	40	25	110	105						A
115-64049	40	32	110	105	10	35	65	28	13	B
115-65053	50	12	130	125						A
115-65013	50	16	130	125						A
115-65014	50	20	130	125						A
115-65015	50	25	130	125						A
115-65016	50	32	130	125						A
115-65017	50	40	130	125	10	45	75	37	13	B
115-66017	60	20	140	135						A
115-66018	60	25	140	135						A
115-66019	60	32	140	135						A
115-66020	60	40	140	135						A
115-66021	60	50	140	135	15	40	83	28	13	B
115-68006	80	25	150	145						A
115-68007	80	32	150	145						A
115-68008	80	40	150	145						A
115-68009	80	50	150	145						A
115-68010	80	60	150	145	25	30	80	15	14	B



TOOL HOLDER BUSHING    BUSSOLA DI RIDUZIONE CILINDRICA CON BATTUTA, TAGLIATA  
 ZYLINDRISCHE REDUZIERHÜLSE MIT ANSCHLAG    DOUILLE DE REDUCTION CYLINDRIQUE  
 ЦИЛИНДРИЧЕСКИЕ ПЕРЕХОДНИКИ    刀柄套管

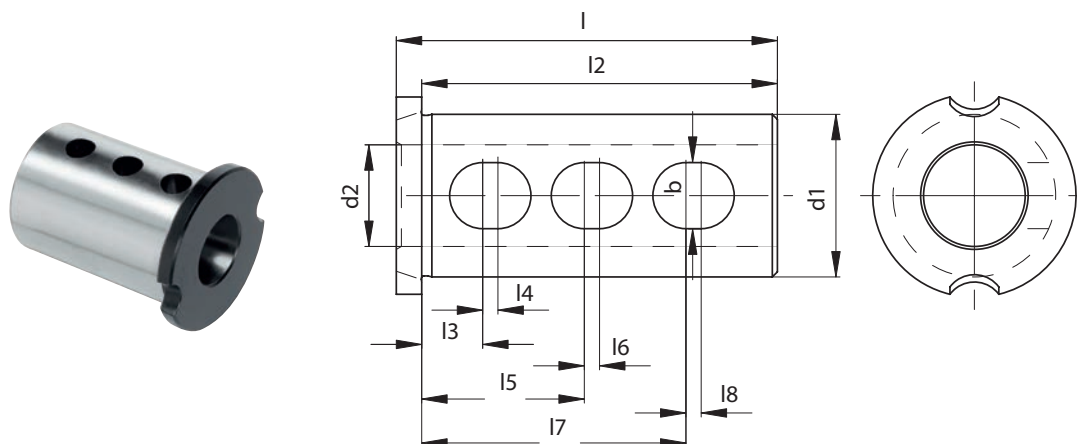
**RZ**

**HRC32**

CODE N.	d1	d2	l1	l2
RZ-20x08	20	8	30	4
RZ-20x10	20	10	30	4
RZ-20x12	20	12	30	4
RZ-20x16	20	16	30	4
RZ-25x08	25	8	40	4
RZ-25x10	25	10	40	4
RZ-25x12	25	12	40	4
RZ-25x16	25	16	40	4
RZ-25x20	25	20	40	4
RZ-32x08	32	8	50	4
RZ-32x10	32	10	50	4
RZ-32x12	32	12	50	4
RZ-32x16	32	16	50	4
RZ-32x20	32	20	50	4
RZ-32x25	32	25	50	4
RZ-40x10	40	10	78	4
RZ-40x12	40	12	78	4
RZ-40x16	40	16	78	4
RZ-40x20	40	20	78	4
RZ-40x25	40	25	78	4
RZ-40x32	40	32	78	4
RZ-50x20	50	20	88	4
RZ-50x25	50	25	88	4
RZ-50x32	50	32	88	4
RZ-50x40	50	40	88	4
RZ-60x25	60	25	92	4
RZ-60x32	60	32	92	4
RZ-60x40	60	40	92	4
RZ-60x50	60	50	92	4

- The elastic clamping reduces the tool vibrations.
- Questo tipo di chiusura elastica riduce le vibrazioni dell'utensile.
- Durch die elastische Spannung werden die Vibrationen des Werkzeuges gedämpft.
- Les vibrations de l'outil sont reduites par le serrage elastique.
- Гибкое соединение снижает вибрацию инструмента.
- 弹性夹头降低了工具的震动

CYLINDRICAL BUSHING FOR BORING BAR HOLDERS TYPE E2  
 ZYLINDRISCHE REDUZIERHÜLSE MIT ANSCHLAG  
 FÜR ALLE BOHRSTANGENHALTER TYP E2  
 ЦИЛИНДРИЧЕСКИЕ ПЕРЕХОДНИКИ  
 К ДЕРЖАТЕЛЯМ ТИПА E2 ДЛЯ РАСТОЧНЫХ РЕЗЦОВ

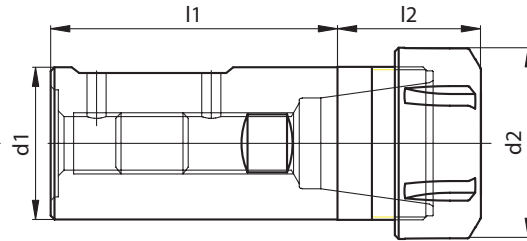
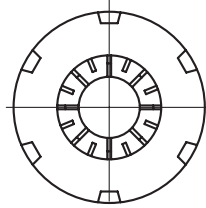
BUSSOLA DI RIDUZIONE CILINDRICA CON  
 BATTUTA, PER PORTABARENI E2  
 DOUILLES DE REDUCTION CYLINDRIQUES  
 POUR PORTE-BARRES D'ALEPAGE E2  
 E2 型擴孔柄圓柱套管



CODE N.	d1	d2	l1	l2	l3	l4	l5	l6	l7	l8	b	E2 type	
												VDI	HSK
115-62574	25	8	52	47	8	2	24	5	39,5	20	9	145-21310 E2-25x25 30	145-21409 145-21601
115-62575		10											
115-62576		12											
115-62577		16	62	57	12	-	29	-	46	-	11	E2-40x25	
115-62578		20											
115-62579		8											
115-62580		10											
115-62581		12	75	70	12	3	32	3	52	3	13	50 E2-60x25 80	
115-62582		16											
115-62583		20											
115-62584	8												
115-62585	10												
115-62586	12												
115-62587	16												
115-62588	20												
165-63223	32	8	62	57	10	2	29	-	46	1	11	25 E2-30x32 40 E7-40x32	145-21410 145-21602
165-63224		10											
165-63225		12											
165-63226		16											
165-63227		20											
165-63228		25	75	70	12	3	32	3	52	3	13	50 E2-60x32 80	
165-63229		8											
165-63230		10											
165-63231		12											
165-63232		16											
165-63233	20												
165-63234	25												
165-64075	40	8	62	57	9	-	26	-	43	-	9	E2-30x40	
165-64076		10											
165-64077		12											
165-64078		16											
165-64079		20											
165-64080		25	75	70	12	4	32	6,5	52,5	7,5	13	40 E2-50x40 60 80	C63H105D40E2 145-21411 145-21603
165-64081		32											
165-64082		8											
165-64083		10											
165-64084		12											
165-64085	16												
165-64086	20												
165-64087	25												
165-64088	32												

COLLET CHUCKS WITH COOLANT HOLES PORTAPINZE CON FORI DI LUBRIFICAZIONE  
 SPANZNANGENAUFNAHMEN FÜR INNENKÜHLUNG PORTE-PINCES AVEC ARROSAGE CENTRAL  
 ЦАНГОВЫЕ ПАТРОНЫ С ВНУТРЕННИМ ПОДВОДОМ СОЖ 带冷却剂孔的弹簧夹头

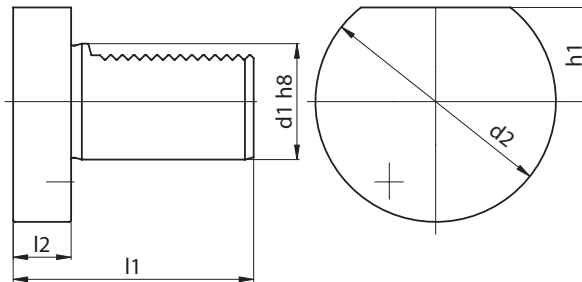
NC



CODE N.	DESCRIPTION	RANGE	d1	d2	l1	l2
214-35170	NC32L70ER25	1-16	32	42	70	32
214-35171	NC32L70ER32	2-20	32	50	70	38
214-35172	NC40L75ER32	2-20	40	50	75	38
214-35173	NC40L75ER40	3-26	40	63	75	55

BLANKING PLUG TAMPONE DI PROTEZIONE  
 VERSCHLUSSTOPFEN BOUCHON DE PROTECTION  
 ЗАГЛУШКИ 切断栓

Z2



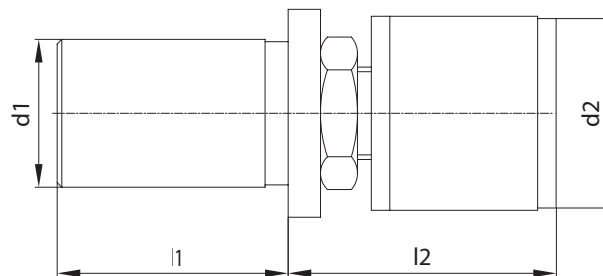
- Available either in plastic or in steel  
\* Z2-25S is only available in steel
- Fornibili sia in acciaio sia in plastica  
\* Z2-25S fornibili solo in acciaio
- Lieferbar sowohl aus Stahl als auch aus Plastik  
\* Z2-25S nur aus Stahl
- Disponible soit en acier soit en plastique  
\* Z2-25S seulement en acier
- Возможно изготовление из стали или пластика.  
\* Z2-25S только из стали
- 材料可为塑料或钢材。  
\* 只有钢材制造的产品才提供 Z2-25S

CODE N.	d1	d2	h1	l1	l2
Z2-16 S/P	16	40	18	45	13
Z2-20 S/P	20	50	23	56	16
Z2-30 S/P	30	68	28	71	16
Z2-40 S/P	40	83	32.5	83	20
Z2-50 S/P	50	98	35	98	20
Z2-60 S/P	60	123	42.5	114	20

**S:** Steel - Acciaio - Stahl  
Acier - Сталь - 钢  
**P:** Plastic - Plastica - Plastik  
Plastique - Пластик - 塑料

CYLINDRICAL BAR STOP FERMOBARRA CILINDRICO REGOLABILE  
 WERKSTOFFANSCHLAG MIT ZYLINDERSCHAFT LÄNGENEINSTELLBAR PORTE-BUTEES CYLINDRIQUES  
 УПОРЫ С ЦИЛИНДРИЧЕСКИМ ХВОСТОВИКОМ 圆柱式制动杆

CW

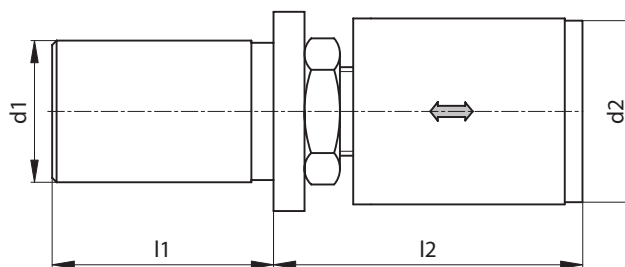


CODE N.	d1	d2	l1	l2
CW-2534	25	34	50	65-100
CW-3242	32	42	50	55-90
CW-4042	40	42	70	55-90

CYLINDRICAL REVOLVING BAR STOP WITH SHOCK ABSORBER  
 WERKSTOFFANSCHLAG MIT ZYLINDERSCHAFT  
 GEDÄMPFT LÄNGENEINSTELLBAR  
 УПОРЫ ВРАЩАЮЩИЕСЯ С ЦИЛИНДРИЧЕСКИМ  
 ХВОСТОВИКОМ С АМОРТИЗАЦИЕЙ

FERMOBARRA CILINDRICI  
 REGOLABILI AMMORTIZZATI  
 PORTE-BUTEES, CYLINDRIQUES, AMORTIS  
 圆柱式可旋转制动杆带减震器

CW-AM



CODE N.	d1	d2	l1	l2
CW-2542-AM	25	42	50	62-97
CW-3242-AM	32	42	50	62-97
CW-4042-AM	40	42	70	62-97

ASSEMBLY SUPPORTS SUPPORTO DI MONTAGGIO  
 MONTAGELBLOK SUPPORTS D'ASSEMBLAGE  
 СТОЙКА ДЛЯ СБОРКИ ИНСТРУМЕНТА 组件支架



VDI	CODE N.
16	237-32190
20	237-32290
25	237-32390
30	237-32490
40	237-32590
50	237-32690
60	237-32790
80	237-32890

This system allows the assembly and disassembly operations of the VDI toolholders in horizontal and vertical position. This is a very simple system for tool handling.

Questo sistema molto semplice consente il montaggio e lo smontaggio dei portautensili VDI (secondo la normativa DIN 69880) sia in orizzontale che in verticale. È un sistema che offre la massima semplicità d'uso per la manipolazione degli utensili.

Dieses unkomplizierte System erlaubt die schnelle Montage und Demontage von VDI Werkzeughaltern (gemäß DIN 69880) in horizontaler und vertikaler Lage. Dieses System ist sehr einfach zu bedienen, und erlaubt sicheres Bestücken der Werkzeuge.

Il permet d'effectuer toutes les opérations de montage et de démontage des porte outils VDI (DIN 69880) soit en horizontal qui en vertical. Ce système est très simple à utiliser pour la manipulation des outils.

Устройство позволяет производить сборку и демонтаж инструмента как в горизонтальном, так и в вертикальном положении. Эта система обслуживания инструмента очень проста в обращении.

这一系统允许将 VDI 刀柄以水平或垂直的方向进行安装和拆除操作。对于工具处理，这是一种非常简单的系统。